



2022 - 2032



KAIKUPU KI TE GAGANA TOKELAU



TE MATAEKE MO TAGATA PAHEFIKA

Kaikupu ki te Gagana Tokelau

Ko te kakano o te kupu “Kaikupu” ko te kai ki na kupu ma na tala e puaki mai i gutu o mātua, auā ni alofaaga ienā e fakalogo ma teuloto ma kavea ma takiala ki o tatou olaga. Kua fakaagaaga venā te fakaigoa o te Peleni Takiala tenei ki te “Kaikupu ki te Gagana Tokelau”, ke mulimuli ma poupuaki ki ni alofaaga kua tūhia ma puaki mai e te peleni ke fakaolaola ai te Gagana Tokelau.

Published in August 2022
By Te Mataeke mo Tagata Pahefika

PO Box 833
Wellington
6140

www.mpp.govt.nz

Facing page photo:
Tom Noble Creative





Fakahologa o na Matākupu

1
Kaikupu ki te Gagana Tokelau

4
Fakahologa o na Matākupu

7
Kupu tomua a te Minihita

11
Kupu tomua mai te Failautuhi mo
Tagata Pahefika

12
Kupu tomua

15
Fakamoemoega: Ko te ola lelei o
na gagana Pahefika e fauhia ai he
Aotearoa manuia



26
Fakailoa na gagana tōtino e fakatatau
ki te tulaga o na huiga ki te tau

28
Kaikupu ki te Gagana Tokelau:
Fakamoemoega mo te 10-Tauhaga

30
Ko na gaoioiga kautu e tolu mo te
fakamaualugaga o te fakaaogāga o na
gagana Pahefika i luga o Aotearoa

31
Na takiala e tolu mo ni galuega ma ni
fakatupega i te lumanaki

33
He faiga e fakatatau mo na
gagana kehekehe



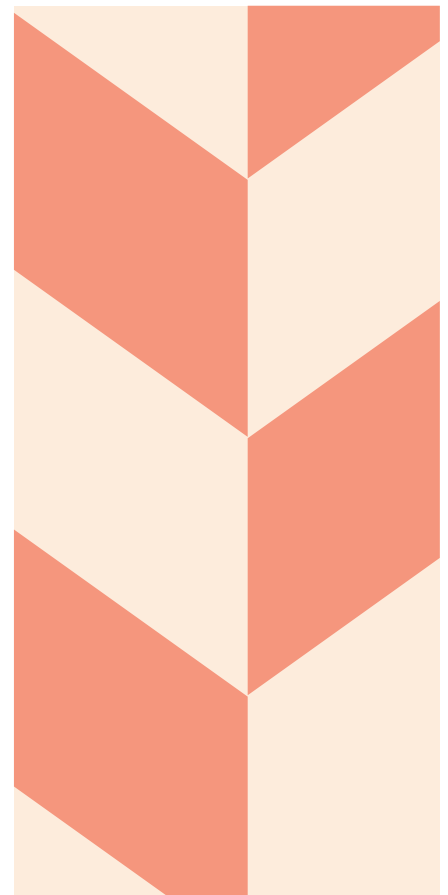
16
Ko Te Tiriti o Waitangi ma te Kaikupu
ki te Gagana Tokelau

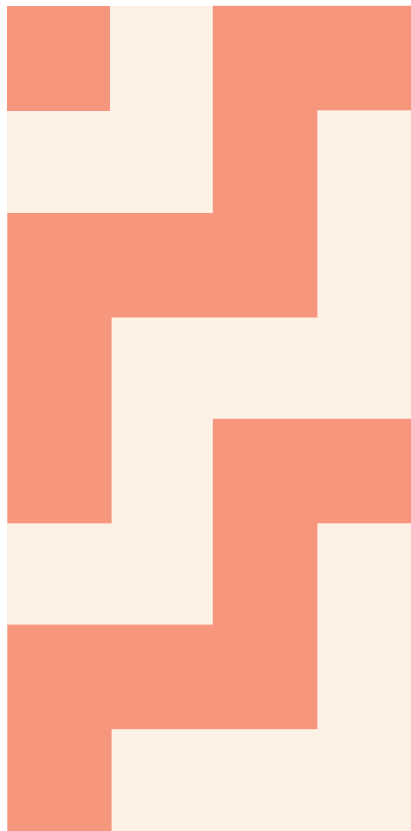
17
Tala fakahōlopito o na
Gagana Pahefika i Aotearoa

19
Ni lukitau ki te fakaaoga ma te
tauhiga o na gagana

22
Ko o matou tiute ma na hōkotaga
ma na komiuniti Pahefika

25
Puiipuiga o na gagana tōtino
ko he aiā tatau





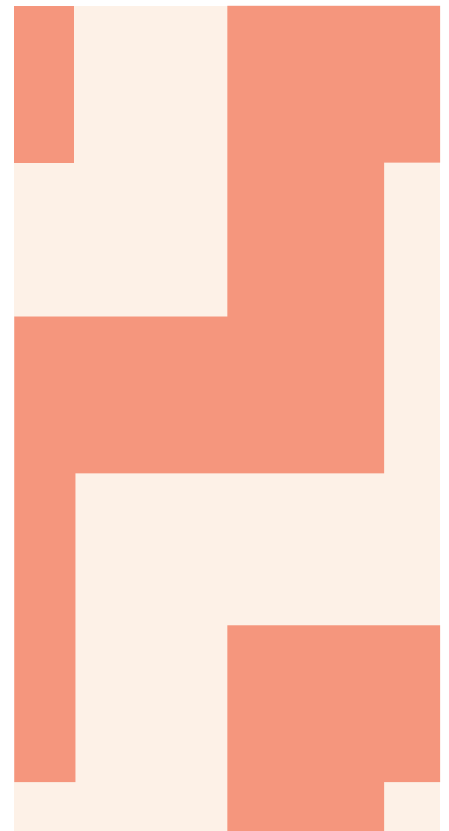
42
Gāoioiga Kautu 3: Fau ni hikohikomaga e mafai ai na gagana Pahefika ke fakaaogā hō, ma fakaaogā i ni koga e lahi

45
Tala fakaholopito o na gagana a na komiuniti Pahefika

46
Te Gagana Tokelau

50
Hokotaga ma ietahi takiala kautu

52
Fakatinoga, taukikilaga ma iloilo



34
Peleni Fakagalue

36
Ko na Peleni Fakagalue a te Komiuniti mo na Gagana Pahefika

38
Fakataunuku na huiga e auala mai i na fakatinoga

38
Gāoioiga Kautu 1: Kitea te tāua o na gagana Pahefika i luga o Aotearoa

40
Gāoioiga Kautu 2: Fakamākeke te atiakega o na lihōhi mo te Akoga o na Gagana Pahefika pe ko te akoakogia i he gagana Pahefika



53
Fakaopoopoga 1: Fakavahegaga a te UNESCO

54
Fakaopoopoga 2: Ko na tino kua lehitala i na vahega e kavelua ai na gagana ma na vahega e fokotahi ai te gagana e kave ai fakatahi ai ma na lehōna e fai i he gagana Pahefika i loto o na ākoakoga

63
Fakaopoopoga 3: Na vaēga e Fakaolaola ai na Gagana

64
Fakaopoopoga 4: Fakavahegaga o na Gagana a te Pahefika

66
Tuhi mo ni fakamaoniga



**Hōn Aupito Toeolesulusulu Tofae
Su'a William Sio**

Ko o tatou takitaki mai te Pahefika
e mahani
oi fakahoa venei,

“E hē falala tauānoa ia lakau o te vao,
e falala ona ko te agi a te matagi.”

E hē gaōi tāuanoa ia lakau o te vao, e
gaōi ona ko te matagi.

Kupu tomua a te Minihita

E molimau e au mai te tauhaga 1970, ko ki latou nae taki na gagana a te Pahefika nae tutū mālohi agai ki na lukitau nae fakafeagai ma ki latou e vëia ko te fakaaogā o te gagana Igilihi ke tautatala ai, nae taumafai ki latou ke fakatutupu ni auala mo na gagana ma na aganuku Pahefika ke fakaolaola i loto o Aotearoa Niu Hila. Ona ko te tulaga tenei ko te tatou nonofo puipua i lalo o te pulega a he tahi fenua ma te latou fakamālohia mai ke fakaaogā te Igilihi ke mau ai te manuia, ko ki latou iēnei nae taofi mau ki te latou talitonuga ko na gagana a te Pahefika ma ana tu ma aganuku ko te fatu tulimanu tenā o te tatou ola malōlō lelei. Nae ki latou iloa kawai ko na gagana a te Pahefika ma ana tu ma aganuku e fakaolaola, ka venā foki te ola o a tatou komiuniti ma ka venā foki te kavea o Aotearoa ma nofoaga e fiafia ke nonofo ai ona tagata.

Kafai au e mafaufau ki iēnei takitaki, e ko manatua ai ia: Mama Tupou Manapori mai te Kolihi a Hillary e fakamuli kafai kua tūkua na ākoga ke tuku atu tona iloa i te gagana ma te aganuku ki tamaiti ākoga Kuki Ailani. Ko Mama Mere Tapaeru Tereora na fakatū e ia te Punanga o Te Reo ko he polokalame muamua tenei mo na ākoga kamata mo tamaiti Kuki Airani, te Afioga ki a Tofaeono Tanuvasa Tavale QSM na maua ni avanoa ke ako ai te gagana Samoa, kui mai i te fauhia o ni lihōhi ma te takitakiga o te vaiaho muamua o te gagana Samoa i Niu Hila katoa, na lagolago ki ei te New Zealand Human Rights Commission ma te leitio Samoa i Aukilani; venā na faiākoga ma na takitaki na kamata e ki latou te vagahau Niue he vaēga e o te gagana na fakavae i te 2021 i Favona Primary School. Ko iēnei fauhaga ko ni fakavae mākeke ienā kua tuku mai ke ki tatou fakaaaua ma fau atili ki luga.

Ko ni tulaga hē lelei na aliali mai i te fia tauhaga kua teka e uiga ki te fano ki lalo o te numela o na tino e tautatala i na gagana Pahefika, ma ko te lahiga na pa ki he tulaga ka galo te gagana. E hē na ko ki tatou te na venēi, e fakamanatu mai ki a teki tatou na gagana a tagata kehekehe o te lalolagi venā ma tagata fenua o Aotearoa na tau galo ka na taumafai lava ke toe puke mai. Ko ki tatou ma tagata Māori- ko ki tatou e vëia ko ni vaitafe e tafe agai ki Te Moana Nui a Kiwa tēia e nonoa fakatahi ai te tatou mafutaga māfana e vëia ko tagata o te Moana fuaefa o te Pahefika e hokotaga ona gafa, aganuku, talitonuga fakateagaaga, gagana ma na tu. Ko na hokotaga fakapitoa iēnei ka fakaaauu pea ma fakaolaola ke atili makeke ai, kafai o tatou kāiga e maopopo ma tuku fakatahi ia tupulaga e fanake ma hohoko na talaaga o latou gafa venā ma na meahina a tagata Māori ma te Pahefika. Ko te tatou inati ia e mafai ke tuku atu e ki tatou ki te lalolagi.

Ko ki tatou e kikila ki tagata Māori aua ko ki latou ni takiala i te lalolagi i na tulaga iēnei ko te toe faufau ake o te gagana ke ola, ko ki tatou e taumafai ke havavali ma ako te latou iloa kae ke taunuku ai o tatou fakamoemoega ko te leo Māori ke fakaolaola.

I Aotearoa Niu Hila e kehe foki te tulaga e iei ai i te itu tēnei ko ki tatou ni fenua e o te Pahefika, ma ko kinei e tokalahi ai ia tagatā nuku mai te Pahefika kua nonofo mau ai. Ma ko ni tulaga tatau lava ke fai fakalelei ma taumafai ke fakailoa ma fakaola te gagana a o tatou fenua Pahefika.

Kaikupu ki te Gagana Tokelau 2022-2032, ko he itukāiga taki fou muamua tenā i luga o Aotearoa, ka venā ai foki la te kikila ma peleni lelei ke hapoti ma lagolago ki na gagana Pahefika i loto o na matāeke a te mālō, komiuniti, ma na paaga.

Ko te takiala e fakavae ki he kikilaga venēi ko te Ola o te Gagana Pahefika e fau ake ai he Aotearoa makeke ma e tolu ona hini kautu:

- 1. Fakailoa te tāua o te gagana Pahefika Aotearoa**
- 2. Fakamākeke na auala ma na lihoi ke ako ai na gagana Pahefika ma fakamalohia ke fakaaoga te gagana ke ako ma tautatala ai; ma**
- 3. Fai ni faiga lelei mo na gagana Pahefika ke lahi te avanoa ke fakaaoga ai vena ma fafo atu**

Na ki tatou kitea ki te pa mai o te Koviti-19, ko na gagana Pahefika e tāua ki te ola o na komiuniti Pahefika, e molimau fakatahi ki tatou kafai o tatou tagata e lelei i a latou gagana venā ma te Igilihi, ka hili atu te ola o latou mafaufau, lelei te aganuku, na akoakoga ma te tamāokāiga.

E fia ko tākua te koutou lagolago mālohi ki te tala fakaholopito e uiga ki te Takiala o te Gagana Pahefika na mau mai i te Palemia, Rt. Honourable Jacinda Ardern, Minihita kehekehe, matāeke kehekehe a te mālō ma ona ofiha, akoakoga, kau hukehuke, kae maihe, ia tagata Pahefika i Aotearoa ma a tatou fanau.

E fia ko fakamamafā te tala fakaholopito o te Takiala o te Gagana Pahefika Aotearoa Niu Hila, auā e fakalototelea ma fakamakeke o tatou natula tauivi ke kavea ma fenua e fou ana kikilaga ki tona agai ki mua.

Tatou amanaki la ki he lumanaki lelei vēia ko na huiga a te matagi e afe ake ke hiki fakatahi a tatou galuega, momoli fakatahi ki tatou ki mua ma hiki ake ai ma te mautinoa ki he nofoaga e fakahoa ai na gagana Pahefika ma ana aganuku, e fakaako, fakaaoga, lagolago, ma ola i loto o kāiga, komiuniti, ma o tatou fale faigaluega i Aotearoa, Niu Hila.

**Hon Aupito Toeolesulusulu Tofae Su'a
William Sio – Minihita o Tagata Pahefika**





**Lulu Mac Leuanae –
Failautuhi mo Tagata Pahefika**

E sui faiga, ae tumau le fa'avae.
(Gagana Samoa)

I te tauhaga 2018 na fakatele ai ni talanoaga a te Minihita ma nā komiuniti a te Pahefika i he tauhaga te mataloa, na kitea ai i kinā ko na gagana ko te fakavae ia ki te ola mālōlo ma e ui lava ko na auala ki te tau fakalauiloaga ma te pui puiga o na gagana Pahefika kua fanake ki luga, ko te talitonuga ko na fakamanuiaga e maua mai ai e tumau pea.

Kupu tomua mai te Failautuhi mo Tagata Pahefika

Ko au e taumafai ke hiki ake ki luga na gagana a te Pahefika ma fakafehiligia te hihitemi ke kikila ma matau na tulaga lelei e maua mai i na gagana. Ke mautinoa ko na gagana Pahefika, aganuku ma te hikomaga e olaola ai ko he tulaga e tatau ke kikila totoka ki ei te Matāeke. E ki matou iloa ko tagata Pahefika e ki latou iloa o latou hikomaga, ko te tulaga e iei ai te gagana e fano e agai ki lalo. Ko tona uiga kua tatau loa ke fakatino nei ni faiga ke fakalelei ai.

Kafai ki tatou e fakamuamua a tatou gagana, ko ki tatou e taumafai ke fakalelei te tatou agai ki mua. Kafai ki tatou e fakamālohi ki a tatou fanau ke tautatala i a tatou gagana, e hili atu tenā ke manuia ai a latou ākoakoga ma a latou galuega. E talitonu ka venā oi lelei to latou ola mālōlo fakatetino venā ma te mafaufau.

Ko na taumafaiga a te Mālō ki he lelei mo na Gagana a te Pahefika kua mafai ai ke fakaauau te galuega kae maihe te iloa o na manakoga o tagata Pahefika e vēia oi tākua e te Aotearoa Lalanga Fou. Ko te matou kikila ki ei, ke fakataunuku iēnei manakoga e faigata, auā e hēai he tino pe ko he fakalāpotopotoga e maua katoatoa mai ai he tali ma e tāua lahi te tatou gālulue fakatahi.

Ko te matou Takiala mo te Ola Malōlō o tagata Pahefika ko he tahi auala tenā o fakatakitakiga o te tatou gālulue fakatahi. Ka venā ai foki la oi lelei ma mākeke na fehokotakiga a takitaki ma mautinoa ai ka maua e tagata Pahefika ni fakamanuiaga. Ko iēnei fakamanuiaga e aofia ai te iloa ma te mafai ke lagolagogia na gagana Pahefika, ko he fatu tāua tenā ki te ola lelei ma ko he fakavae mākeke tenā ki te lumanaki.

Ko te Kaikupu ki te Gagana Tokelau 2022-2032 na tuku mai ai te fakavae ke fakamāopoopo na taumafaiga a na komiuniti Pahefika ma te mālō ke fakatutupu ni faiga ke puipui ma fakalelei ai na gagana. Ko te lelei o te galuega e fuafua ki te tatou gālulue fakatahi ma te komiuniti, ke atagia te ata tēia e fia maua Ko te Ola o na gagana Pahefika ka fauhia mai ai he Aotearoa mākeke.

E fia ko kavatua he fakafetai ki a te koutou kua gālulue i te hikiakega o a tatou gagana i ho he itu pe taigole pe fuaefa – pe ko koe he mātua e akoako tau pepe i te gagana, he tamaiti e ako tana gagana i luga o te neti, pe he tino faigaluega e fakahalalau na kupu o te vaiaho o te gagana i te falegālue, na mātua mātutua e fakalogologo ki te leitio Pahefika- e fakafetai atu ki matou. E kitea pea te koutou tautua lelei, ma ko ki matou e talitonu e tau i a koutou galuega lelei i ni fehoahoaniga talafeagai i na tauhaga e hau.

**I toku fakaaloalo lava,
Laulu Mac Leuanae**



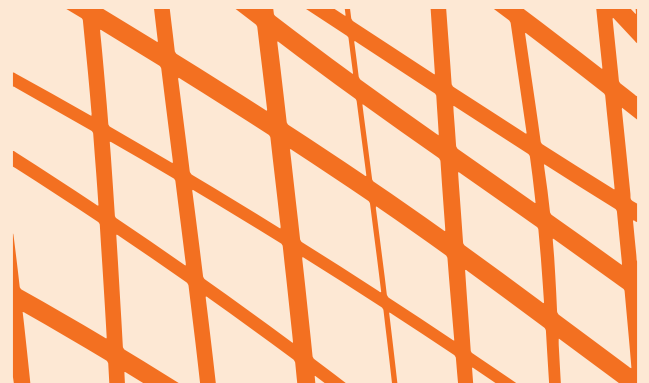
Vaēga Muamua

**“Ke lava te lau o te Kupega te lau mua ma te lau muli, ke naunau ma gālulue fakatahi”
(gagana Tokelau)**

I Tokelau ma ana faiga i te faiva tenei ko te kupega, ko te gālulue fakatahi e manakomia mo ki latou i mua ma tua o te kupega ki te hahaiga o te mafua. Ko te talanoa ma te fai mea fakatahi e mautinoa ka maua ai he mafua ke tufa inati ai te nuku. Ko te fakalogo, ako ma tautala i a tatou gagana e fakaola tino mo ki tatou, e vëia ko na ika mai te moana, e maua ai te mālōhi, te ola lelei, mālōlo lelei ma te iloa ke ola ake i he olaga manuia. Ke tāofi mau ma fakaolaola na gagana Pahefika, ko ki tatou e tatau ke gālulue fakatahi ma te kupega ke maua mai ai ni ika e lahi.



E iei na tala tuku fakaholopito o na komiuniti Pahefika ma ki latou nae gālulue mālohi i te fakaolaolaga o te gagana, nae fakalagolago ki latou ki ō latou mafauauga/aitia fou, faufauga ma te poto mahani ke fakagalue te kupega ke taofi mai na he galo a latou gagana Pahefika. Ko na taumafaiga ienei na mafua mai ona ko na gāluega a tangata whenua ki te puipuia ma fakailoa atu o te reo Māori i Aotearoa. Ko te takiala tenei e hakili ma hapoti na taumafaiga a ki latou nae taumafai ke tāofi ma fakaolaola ia gagana Pahefika ma ke mautinoa ko ki tatou e laga fakatahi te kupega, gālulue fakatahi ma fautua lelei na galuega a ki latou ke mautinoa e lahi he mafua e maua.



Ko te Ola o te gagana Pahefika e fauhia ai he Aotearoa manuia

Ko na tala fakaholopito o te nofoia o Aotearoa nae fai ai ni fakamatalaga agai ki tagata Māori ma tagata Pahefika vēnei, e tatau ki latou ke tautatala i te gagana Igilihi ke manuia ai a latou taumafaiga.

Ko te talitonuga tenei nae pipihi ma fakakino ki tagata ma venā ai oi pa ki ni tulaga ko na gagana kua hē fakaaoga, ma fakatāua e ki latou. Ma kua pa ai ki he tulaga kua fano ki lalo te fakaāogagia o na gagana Pahefika i Aotearoa. Kae ui i teia, ko na Māori nae teteke e ki latou ienei fakamatalaga ma taumafai ke fai ki latou ma takiala i te tau toe fakaolaolaga o na gagana. E tokalahi na komiuniti Pahefika kua folau i te folauga tenei ma a latou gagana. E takutino e ki latou te tulaga manuia kua pa ki latou ki ei – kafai a tatou gagana e ola fakatahi ma te gagana Māori, ko a tatou komiuniti e ola, ma ka venā foki oi ola manuia ki tatou fakatahi i Aotearoa.

Ko na taumafaiga mo he lelei o te gagana a tagata o te Moana-nui-ā-Kiwa (fakatahi ma tangata whenua ma te reo Māori) ko te fatu tulimanu tenā mo te puipuia o te ola malolō ma te hikomaga fakateaganuku ka fauhia mai ai ni komiuniti ola mālōlo lelei, ākoako lelei, ko ona tagatānuku e mākekeke ma manuia a latou galuega. E tāua te itu tenei mo a tatou fanau ma te kautalavou aua ko te tatou lagolago ki te akoga o te gagana e maua ai e ki latou te loto nuku, te loto mākeke ma te tauvā ma te loto mautinoa. Kafai e fakatāua e Aotearoa na gagana, aganuku ma te hikomaga o a tatou fanau ka venā foki oi fakatāua e a tatou fanau te fenua tenei kua ola ma kavea ma o latou nofoaga tumau.

Ko na molimau kua fakamaonia vēnei ai, ko na taumafaiga mo he lelei ke fakatutupu te tautala i ni gagana Pahefika e lua pe tolu ka:

- Ka hikitia ai na tulaga o ākoakoga, venā na tuhi paahi, ma na tulaga ke tutuha lelei ai te mauaga o na ākoakoga;
- Fakaleleia na tulaga faigaluega ma na totogi;
- Fakatutupu na hokotaga tau te aganuku ke fakalelei ai te ola malolō ma venā ke puipui mai ai te ola lelei fakatemāfaufau ma te tino;
- E fauhia ai te agavaka, te mautinoa ma te hikomaga ma venā ai oi fehoahoani atu ki te nonofo lelei ma te nonofo fakatahi;
- E fakafano ai ki luga na koloa ma te gaohiga e maua mai i o tatou tagata gālulue, ma fakalelei ai te tamāokaiga o Aotearoa.¹

Ko te fano lelei o te reo Māori ki luga venā ma a tatou gagana Pahefika i Aotearoa e laina fakatahi ki na fakamanuiaga, ola malolō ma te tamā o kaiga o Aotearoa. E tatau la ke ki tatou fakamamalua te tulaga fakapitoa o te reo Māori ma puipui lelei ki na gagana a te Pahefika auā ko te ola o a tatou gagana ei o tatou lima.



Fakamoemoega: KO TE OLA O NA GAGANA PAHEFIKA E FAUHIA AI HE AOTEAROA MANUIA



HINI KAUTU



Kitea te tāua o na gagana Pahefika i luga o Aotearoa



Fakamautu lelei te mauagia o na lihōhi mo te akoga o na gagana Pahefika pe ko te akoakogia i he gagana Pahefika

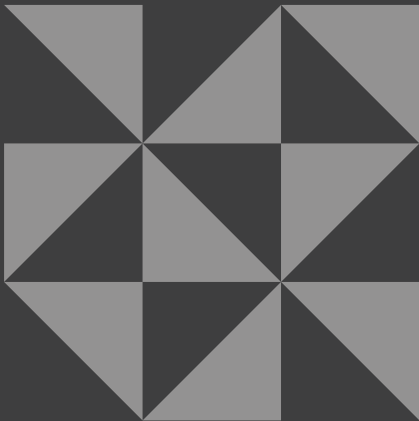


Fau ni hikohikomaga e mafai ai na gagana Pahefika ke fakaaogā hō, ma fakaaogā i ni koga e lahi

Ko Te Tiriti o Waitangi ma te Takiala o te Gagana Pahefika

“E kore au e ngaro; te kākano i ruia mai i Rangiaētea”

E hē tatau ke galo; te fatu teia na totōgia e Rangiaētea



Ko na gafa, ko te ola fakateagaga, aganuku ma na nofonofoga i te vā o tagata Māori ma tagata Pahefika venā Te Tiriti o Waitangi ko te hokoga fakavae tenā e fakatuha ki he vaka fualua, e fakatuha ki na folauga a tagata o te Pahefika. Ko ki tatou e kikila ki ienei hokotaga e maua fakatahi ai e ki tatou te malohi ke folau ai i te moana.

Ko te hokotaga o tagata Pahefika ma tangata whenua e fakapitoa ma tāua

Ko Māori ko ki latou ko tagatā nuku moni ia o Aotearoa ko o latou aka e tau ki te moana loloto. Ko ki tatou ma Māori e iei o tatou tala tuku vēnei ko ki tatou ni tino folau e o te moana, ni tino hukehuke ma ni tino gaofi mea nae faimalaga i te Moana-nui-a-Kiwa i te hakiliga o ni fenua. I te afe tauhaga kua teka, na malaga mai ki latou mai Hawaiki-nui, Hawaiki-roa ma Hawaiki-pāmamao. Ko ki tatou ma Māori ni tino e tahi e omamai i te Moana-nui-a-Kiwa. Ko a latou tu, tulaga, talitonuga ma gagana e fakahino ki ni auala nae kui mahani ai.

Ko na gafa (tuakana-teina) ma a latou mafutaga ko ni fakatakitakiga ienā ki nofonofoga a o tatou tupuna, na mea e fuhi fakatahi ai ki tatou, kae hē ko na mea e miha ai, venā i loto o na komiuniti kua nonofo ai ki tatou ma fafo atu. Ko ienei hokotakiga kua fakamalohia ke ati ake ai o tatou tagata Pahefika ke ki latou iloa o latou gafa ma na iwi i kinei i Aotearoa.

Amanakia te tulaga na fau ai te Tiriti ma te lagolago ki na komiuniti Pahefika

Ko te Takiala tenei, ma na leo e aofia i loto i kinei, e fakamamalu ki Te Tiriti ma fakailoa atu te auala na nofoia ai ia Aotearoa, fakatahi ai ma nā tulaga fakailoga lanu ieia na āfaina ai te fakaaoga o te reo Māori ma na tahi gagana a te Pahefika. Ko te nofoia o Aotearoa e tagata kehe na tutupu mai ai ni lagona ko te Igilihi ko te gagana ia e maua mai ai he lumanaki lelei. I na fakamatalaga la vēnei na pa ai na gagana ki he tulaga kua hē fakaaauua auā ko tagata kua hē fakatauaagia e ki latou. Ko te tulaga tenei kua fai ma fakafitauli ki te tupulaga o tamaiti Māori venā ma tamaiti Pahefika.

Ko Te Tiriti kua tuku mai ai te fakavae ke fakanoho lelei ai ni faiga hē hako ki tagata Māori ma kua maua mai ai foki ni faiga mākeke ke fofō ai na fakafitauli. Ko te afāinaga na pa ki ei ia tagata Māori i te latou gagana e kitea foki i loto o na komiuniti Pahefika venā foki ma na fofō e fai ai. ‘A logo tai ua logo uta’ e fakamanatu mai ai ki a te ki tatou o tatou tiute. Ko te tatou lima fakatahi ke lagolago pe taukikila fakatahi tētahi ki tētahi. Ko te ia la, ko te fakaolaolaga o ienei taumafaiga mo te Takiala ki te gagana e fakatatau ma fuafuagia ke lagolago, ke akoako ai, hapoti ma hiki ki luga na taumafaiga ke fakaolaola te gagana o tagata o te fenua venā ma te reo Māori.

Tala fakaholopito o na Gagana Pahefika i Aotearoa

**“Kua tupu, kua aka.
Kua toro te papa I
Aviki” (te reo Māori
Kūki ‘Āirani)**

**Kua ola, kua mauaka,
ma ko te fakavae o
Avaiki kua hoholo**



Ko tagata Pahefika nae holomua ki latou ia latou taumafaiga ke fakahao ma teu lelei te gagana i te taimi muamua lava na nofoia ai e ki latou ia Aotearoa Niu Hila.

I a latou taumafaiga, na mafai ai e ki latou oi fakatū ni vahega o te gagana Pahefika ma ni polokalame i loto o ākoga, i luga o na leitio, nuhipepa, fale tuhiata Pahefika, māopoopoga fakaaganuku venā ma na fakalapotopotoga o fale ākoga i luga o Aotearoa Niu Hila. Kua kitea ai foki te fakahoa ma te fakamanatu o te gagana i loto o na lotu e vāia ko te Aho Hā Paepae o tamaiti, venā te faiga a ki latou te kau lalaga, te vāega fai tivaevae ma na tapa venā ma na poto mahani ki na faiva ma te talaiga o na vaka atafaga. Ko te holo lelei o na ākoakaoga, te fakamālamalama, ma te fakailoa atu o na gagana ma aganuku a te Pahefika ko he taunukuga tuku hako mai lava i te lagolago malohi mai na komiuniti Pakefika.

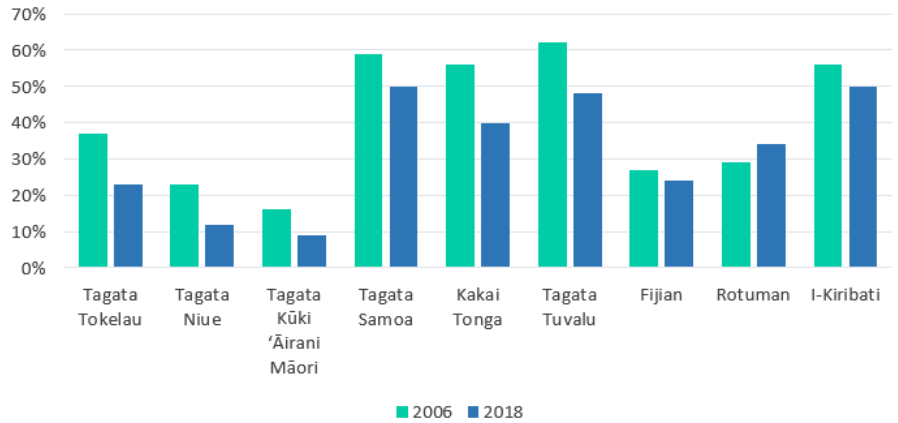
Ko na gagana Pahefika e kitea lava te āfāina ona ko te tulaga tenei e fokotahi lava te gagana e fakaaoga ke tautatala ai i Aotearoa, ma ko te gagana Igilihi kua lahi atu te fakaaoga i na koga nae malohi ai te gagana tautala Pahefika, e vāia ko loto o na kāiga ma na Fale Hā. Ko te fakaaogagia o na gagana Pahefika i Aotearoa Niu Hila e fakaaauu pea, ka e gata mai lava i loto o na nofoaga ie ia kua tākua. Ona ko te kikila maualalo ki na gagana Pahefika kua fai tena ma

fakafitauli ki te fano ki lalo o te gagana tautala i te tupulaga. Ko te fakafitauli tenei kua mafua ai te galo o te iloa fakapahefika, ko ona talaaga, ma ona hokotaga i ona gafa.

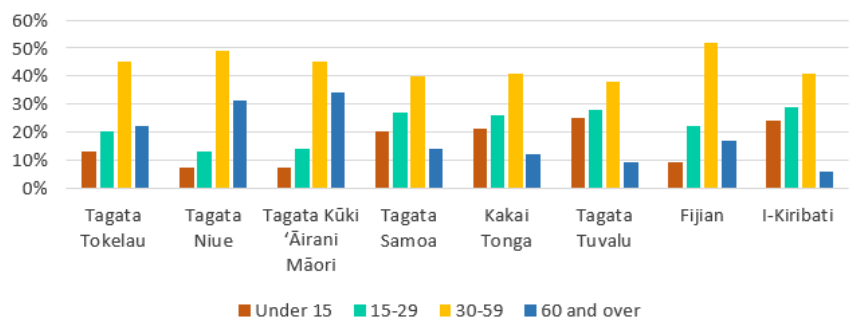
Ko na ākoakoga mai te Mālō Tukufakatahi, Haienihi ma na Fakalapotopotoga Aganuku (UNESCO) kua fakavahega e ki latou ni gagana mai te Pahefika e vāia ko te gagana Tokelau, vagahau Niue, te reo Māori Kūki ‘Āirani ma te gana Tuvalu, e vaivai ma ka lamatia. Ko tona uiga ko te gagana e tautatala ai oioti na mātua pe ko na mātua o na mātua, pe ko na tamaiti i loto lava o te latou kāiga. Ko te tokalahiga o ienei tino na fananau i Niu Hila, ko te ia e fetau ai te pakū o te gagana i loto o na kulupu Pahefika. Ko te fakaaopoopoga 1 a te UNESCO e tuku auiliili mai ai ni tulaga lautele ma o latou fakavahegaga.

Ko te fua fakatatau mahani o ki latou i lalo o te 15 tauhaga e tautatala i te gagana i loto o na kulupu Pahefika e nofo i te 16%

Proportion of ethnic speakers of Pacific languages in New Zealand (2006 and 2018 census data)



Total speakers of Pacific languages by age group (2018 census data does not include Rotuma)



I te 15 tauhaga kua teka, na kitea ai te pakū o te aofaki o tagata tautatala i na gagana a te Pahefika, e vëia ko te lea faka Tonga kua āfia ki latou i te tulaga tenei kua mau lalo o latou tagata e tautatala i te gagana.

Kafai ki tatou e kikila lelei ki te tulaga e iei ai ki latou e tautatala i te gagana Pahefika i o latou tauhaga, ko te numela e fakapopolegia, ko iētahi kulupu ko te 7% o ki latou i lalo o te 15 tauhaga e mafai ke tautatala i te gagana.

Ko te fua fakatatau mahani o ki latou i lalo o te 15 tauhaga e tautatala i te gagana i loto o na kulupu Pahefika e nofo i te 16%. Ko te kikila matakū ki te tulaga tenei kua tata ai ke iei ni faiga fou ke fakaola ma fakatutupu ai ni fakailoga fakatatau ki te aganuku, nofonofoga, ma te tamāokaiga o gagana a te Pahefika. Mo ienei fakamoemoe ke taunuku, e tata ki tatou ke fakamāoopoo.

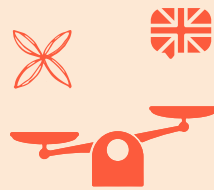
Ni lukitau ki te fakaaoga ma te tauhiga o te gagana

I a matou talanoaga, na fakailoa mai ai e na komiuniti Pahefika ni tulaga e kikila ki ei e vĕia ni fakafitauli ki na taumafaiga ke puipui na gagana Pahefika i Aotearoa.

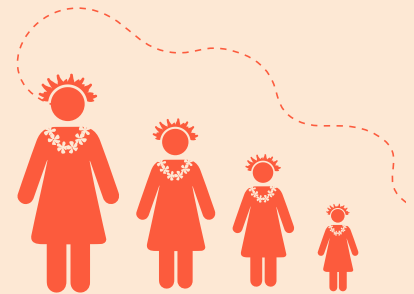


Ko te kikila ki te Igilihi ko te gagana ia e maua mai ai te manuia

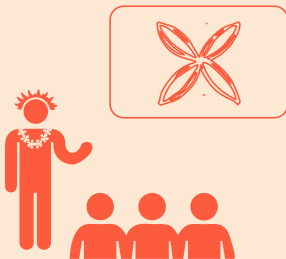
Fakamuamua te gagana Igilihi



Kikila māmā ki te taua o na gagana Pahefika

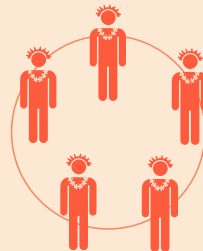


Fakamaulalo na tauhaga o te tupulaga ke mafai ai ke tautatala



E hē iei ni avanoa mo ni ākoakoga aloakia i na gagana Pahefika

E maulalo te tulaga tauakoakoga i na gagana Pahefika



E faigata ke maua ni fehōkotakiga tafapili a te tupulaga ma na tino matutua



Ko te muhuā ma te vaivai o na taumafaiga ona ko te heai o he hapoti



Ko na taumafaiga a te komiuniti e fiafia pukupuku, na ilō te fai o ni tulaga ke fakagahōlo na taumafaiga



Ko te hē lava o na nofoaga ke fakaaoga ma ako ai na gagana



E mafaufau ki te lahi o te mau gagana ma ona lukitau (i.e gagana valevale)

Ko te fakataua o te fakaolaolaga o te akoga o na gagana Pahefika

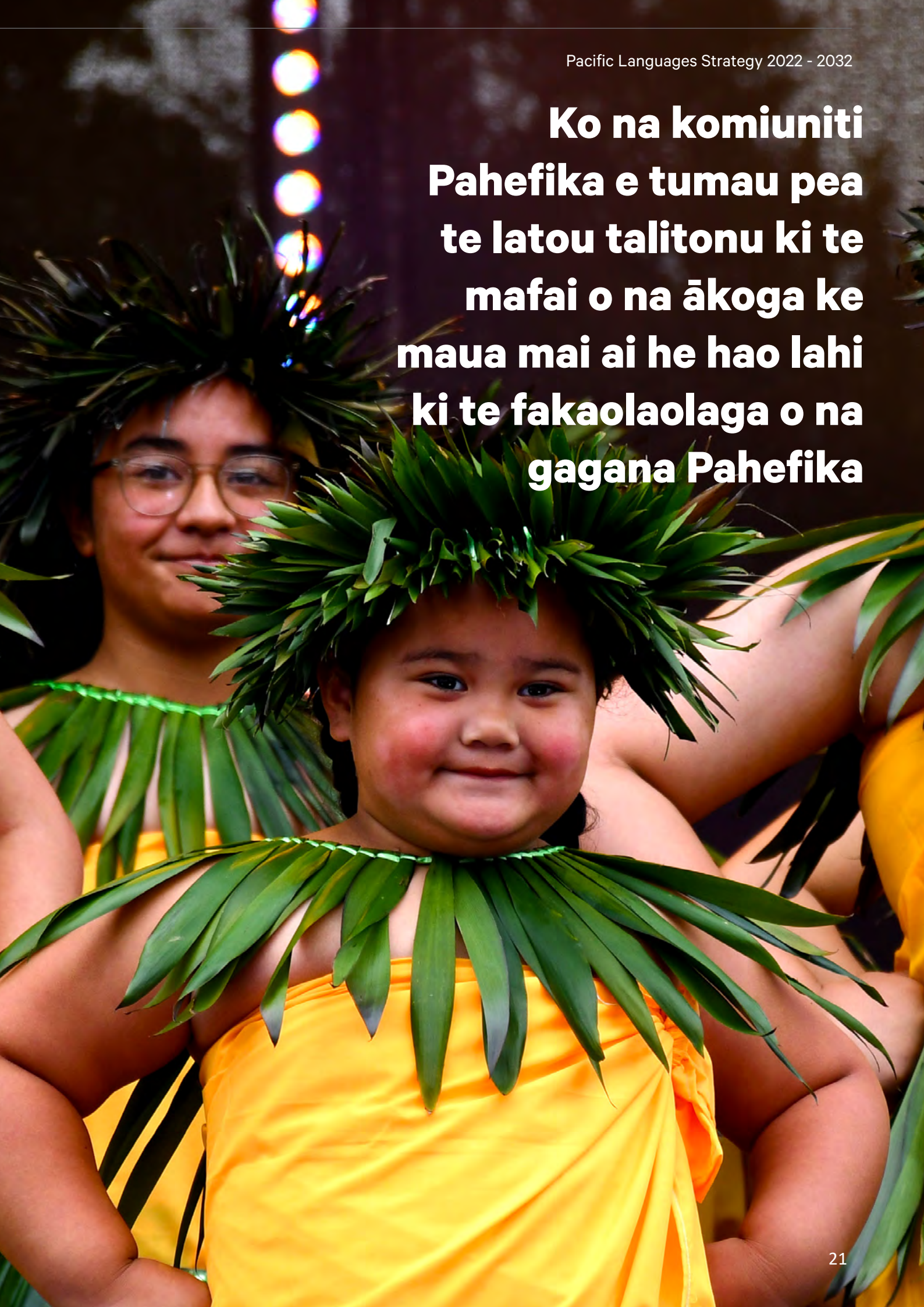
Ko na tala tuku na fehōahōani lahi lele ki na tala o femalagaakiga o tagata o te Moana-nui-ā-Kiwa ma e heai he kehekehega ma na taumafaiga ke fakaolaola te gagana. E tokalahi na faiākoga ma na takitaki lelei e fakamalohia e ki latou ke ako na gagana Pahefika i loto o na nofonofoga tau ākoakoga, ko te hihitemi a te ākoga kua lahi fakahōhōlo e ia na fakamatalaga agai ki na gagana Pahefika pe iei hona tāua pe fakatāua foki. Kae ui i teia tulaga, ko na komiuniti Pahefika e tumau pea te latou talitonu ki te mafai e na ākoga ke maua mai ai he hao lahi ki te fakaolaolaga o na gagana Pahefika.

Ko te ola manuia o na kōhanga Reo, Kura Kaupapa Māori ma na Wānanga e fakamāonia ai te lelei o te tulaga e pa kiei kafai e lelei na avanoaga e maua e tamaiti ma te tupulaga i loto o ākoga e mafai ke kavelua ai he gagana venā ma te ako o na tu ma aganuku. Ko te mea tenei e fakaauau ai te fia gālulue o na komiuniti ke fakafaoe e ki latou te fakatulagaga o ni vahega ke ako ai na gagana, na tulaga e mafai ai ke ako na tu ma te aganuku i loto o na ākoga kamata, na vahega e kavelua pe fakatatau ki na tu ma na aganuku ma na matākupu i he gagana Pahefika i lalo o te NCEA. Ko te lelei o na vahega e kavelua pe ako ai na tu ma te aganuku, fakatahi ai ma te fakatāuagia o na gagana Pahefika i loto o na nofonofoga e patino ki te gagana Igilihi, ka fehoahoani ienei mea uma ki te fakaleleiga ma te fakatutuhagia o na avanoaga i loto o ākoakoga ma e fai hao ai foki ke maua he Aotearoa manuia.

Ko te Fakaopoopoga 2 e fakaali mai ai te numela ma te tulaga o na tamaiti ākoga e ako e ki latou na gagana Pahefika ma fakaaogā na gagana Pahefika ke akoako ai talu te tauhaga 2000.



**Ko na komiuniti
Pahefika e tumau pea
te latou talitonu ki te
mafai o na ākoga ke
maua mai ai he hao lahi
ki te fakaolaolaga o na
gagana Pahefika**



Ko o matou tiute ma hōkotaga ma na komiuniti Pahefika

Ko Aotearoa Niu Hila ko he motu Pahefika ma e iei tona tulaga tāua it e lagolagoa o na gagana Pahefika. E kui mai na hokotoga kua lauiloa ma te tala fakaholopito ki te vā o Aotearoa ma na motu o te Te Moana-nui-ā-Kiwa.

“Solesolevaki sa itakele ni duavata” (vosa Vakaviti)

Gālulue fakatahi ko te fakavae tenā o he mafutaga – he mafutaga mautū e kamatagia kafai e gālulue fakatahi ni tino mo te fakataunukuga o ni fakamoemoega mahani.



Ko te Takiala e lagolago
ki na gagana tōtino a te
Pahefika e talafeagai
ma na tulaga e tākua
i te Fakaopoopoga 4.
E aofia ai na gagana
fakaatunuku a:



Na gagana tōtino a na Motu i lalo o te kikiāga a Niu Hila

I loto o te tulaga fakavae o Tokelau, Niue ma te Kuki Ailani, ko a latou gagana fakaatunuku i loto o te Liko a Niu Hila. I na tulaga uma e tolu, ko te faitau aofaki o tagata ailani e taofi e ki latou o latou hitiheni Niu Hila ma e maua foki e ki latou te katoaga o a latou aiā tatau ki Niu Hila.

Ko na gagana fakaatunuku e i lalo o te puipuiga a te United Nations Declaration of the Rights of Indigenous Peoples (2010). E fakamaonia ai te aiā tatau ke toe fakaolaola, fakaaogā, atiake ma fakahalalau ki na tupulaga e fāi mai mo te latou talaaga, gagana, na faigā lauga fakaaganuku, talitonuga, na tulaga tau tuhituhiga ma na fakamaumauga (Article 13).

Ko te faitau aofaki o na kulupu ienei i Niu Hila e hili fakapitoa ai te numela o tagata e nonofo i o latou fenua na ola mai ai ma e venā foki te tulaga e iei ai na tino e mafai ke tautatala ia latou gagana. E tai tino ono te numela e hilia ai ia tagata Tokelau i Niu Hila ma ki latou e i Tokelau, e tai tino 18 te numela e hilia ai ia tagata Niue, ma e tai tino fa te numela e hilia atu ai ia Tangata Kūki 'Āirani Māori.

Ko te hihitemi a na ākoga i Tokelau, Niue ma Kuki Ailani e iei na vaēga e ki latou fakaaogāgia a latou gagana, kae ko te lahiga o taimi ko na fakatonuga e fai ai na lehōna e fakapapālagi e kamata mai ka koi tamaiti. Ko na fakamaumauga foki agai ki na tino e tautatala i a latou gagana i o latou motu e hē lahi kae ko na fakamaumauga e maua e taku mai ai ko te tulaga o tagata e

tautatala i a latou gagana kua fano ki lalo te numela, kae fanofano malie na i lō te tulaga e iei ai ia Niu Hila ma fafo atu. Ko Niue ma Kuki Ailani e iei a lāua Komihī o te Gagana, ko te tulaga tenei e maua ai te avanoa ke gālulue fakatahi ma kikila ki ni auala ke fakamākeke ma fakafano gatahi ai na taumafaiga mo te vave oi toe fakaolaola te gagana.



Hamoā ma Toga

Ko Hamoā e iei te latou hōkotaga fakahōlopito ma Niu Hila. Ko te motu oiōti ia e iei te latou Feagaiga Fakauō ma Niu Hila ma na fakatino i te mauāga o te tutokatahi o Hamoā mai na mālō i fafo ma ko ia foki te motu muamua o te Pahefika ke pa ki te tulaga tenei. Ko te Feagaiga Fakauō i te vā o Hamoā ma Niu Hila e fakatatau ki te la faigā paaga, faigā uō ma na taumafaiga fakatahi mo tagata Hamoā ke maua e ki latou na avanoa mo te fakaleleiga o a latou nofonofoga. Ko te gagana he vaēga tāua i te fakataunukuga o tenei tulaga.

E iei te hōkotaga fakapitoa e ma he vāega fakahōlopito i te vā Aotearoa Niu Hila ma Toga. E vēia ko Tagata Hamoā, ko te Kakai Toga e tokalahi atu ki latou i te faitau aofaki o tagata Pahefika i Aotearoa Niu Hila – ma e tai 50 pahene o latou tagata i te faitau aofaki e nonofo i Aotearoa Niu Hila.

Ko te Gagana Hamoā ma te lea faka Toga ko na gagana muamua ia mo te tokalahiga o te faitau aofaki o tagata Hamoā ma Toga. Mai na gagana e iva e lagolago e te Takiala tenei, ko na kulupu ienei te maua luga te tulaga 'i loto o kāiga' i a latou gagana. E ui ona tau hēai ni fakamaumauga, kae

tali fano tutuha te numela o tagata e tautatala i te latou gagana i na motu na ola mai ai fakatuhatuha ki na nuku i fafo. Ko te mea ia e hē tatau ai ke manatu māmā ki ei ona ko te tulaga faigatā e fakafeagai ma na motu o te Pahefika ke fakatakiki ki na atiake e iei te latou hōkotaga ki te gagana Igilihi ke kavea ma gagana fakapitoa i te tulaga tau tamāokāiga. I Hamoa, ko te gagana Igilihi ko te gagana ia e hili atu ia te ki latou ke fai ai na ākoakoga ka ko heki uma na ākoga i na Pilima kae ka fakahetoni ai na avanoa ke atili lelei ai te tautala a te kautalavou i te gagana Hamoa ka ko heki tuku atu ki ei te gagana Igilihi, e mafua mai ai te maualalo o te tulaga lelei e fakaaogā ai te gagana ke fai ai na lehōna. Ko te tahi tulaga foki ia kua kitea ai te tokalahi o na kāiga e fakamālohi ki a latou fanau ke fakaaogā te gagana Igilihi ke fai ai a latou akoakoga i Toga ona ko te tulaga e iei ai, ko he gagana e fakaaogā i te lalolagi katoa ma ka afaina ai te tulaga, tāua ma te lelei o te tautala i te lea faka Toga i luga o fenua²



Tuvalu, Lotuma, Fiti, ma Kilipati

Ko ietahi motu e lagolago a latou gagana i te Takiala ka iei foki na itukāigā hōkotaga fakaholopito ma Aotearoa, ko ietahi taimi e hē matuā aloakia ona ai na fatoā fai iēnei hokotaga. E iei te Takutinoga Fakapaaga a Tuvalu ma Niu Hila e kikila ai ki na itu tāua ke gālulue fakatahi³ ma ko Lotuma i lalo o te kikilāga a Fiti, e hēai hana hōkotaga

aloakia ma Niu Hila, kae e ui i teia e iei na galuega e fai fakatahi ki te fakailoaga o te gagana Lotuma i Niu Hila.

Ko Fiti nae he kolone i lalo o te kikilaga a Peletania ke pa ki te 1970. Ko Fiti ma Niu Hila kua faitau tauhaga te laua hokotaga mākeke e aofia ai na meahina, takaloga, pihinihi, haogalēmu, lagolago faka te mālō, huiga o te tau ma KOVITI-19. E iei foki na hōkotaga mo te fakafehuiakiga o na koloa ma Aotearoa ma fehoahoani ki te faufauga o te itū ki na tino tafafao ma ahiahi, fefaiakiga o na puipuiga tau ami, ola malōlō, ma na mea tau ākoakoga. Ko te Peleni 4-tau tamāokāiga a Fiti e lagolago e te Matāeke o te Vā ki Fafo ma Fakataugākoloa e kitea ai te malohi o te hokotaga kua fau i na tauhaga e lahi.

I te tulaga o te Pacific Reset, ko Niu Hila kua hiki ki luga te tulaga o ana fehōahōaniga tau atiakega ma Kilipati. E aofia ai te peleni fa-tauhaga ke lagolago ai ia Kilipati ke maua e ona tagata te ola malōlō, ola mākeke ma manuia a latou ākoakoga.⁴

Talu te fakatū o te mālō tutokatahi o Tuvalu i te lototonuga o te 1970 – ko te agavaka i te Igilihi kua kamata oi fakatāua. Ko te mafai oi tautala i te Igilihi kua kitea ma vaēga tāua mo na fakafehōkotakiga ma nuku i fafo ma e lahi fakaaogā i loto o na pihinihi ma na nofonofoga a te Mālō.⁵ E ui ona maua te Igilihi ma te gagana Tuvalu i loto o na ākoga, ko te Igilihi ko te gagana ia e fakaaogā mai te tauhaga 4 agai ki luga.⁶ E ui ia Tuvalu ko te koga ia e tokalahi ai na tino e tautatala i te

gagana Tuvalu ilō na nuku i fafo, ko te tulaga fakapokepoke o te huiga ki te tau kua foōhi ai ia tagata ke malaga ki fafo.

E ui lava ko Fiti te koga e tokalahi ai na tino e fakaaogā e ki latou te vosa Vakaviti, ko te Igilihi ko te gagana ia kua lahi fakaaogā. E tuha pe kua tuku atu e te Fakavae te tulaga tutuha mo na gagana ‘i-Taukei, Lotuma, na fānauga pe ko ki latou e tupuna mai i na tino faigaluega leipa mai British India (Initia Fiti) ma na Ailani venā ma ki latou na nofoia ma tino malaga mai fafo” (Fakavae o te Republic o Fiti, 2013, p.1). E iei te popōlega ka hēai ni tuhituhiga fakaaauu ko te gagana “i-Taukei kua toetiti oi āfaina. Ko te hihitemi o te ākoga i Fiti ma na fenua o Lotuma e lahi fakaaogā e ki latou te Igilihi ma ko na faigā fakavae nei a te Mālō e fakatapulā e ki latou na mea e mafai ke fakaaogā ai te gagana i-Taukei ma te fāeag Lotuma e vēia ko loto o te Palemene.

Ko te taetae ni Kilipati ma te Igilihi ko na gagana aloakia ia, kae ko te Igilihi e lahi fakaaogā i te laumua o Tarawa. I te 2010 nae tali katoa te toka 95,000 o tagata mai te 3 tauhaga te matutua ki luga i luga o Kilipati ma e hilia atu i te 90% o ki latou e hē ki latou iloa faitau pe tuhituhi i te gagana Te taetae ni Kilipati. Ko na akoakoga e kamata i te gagana, kae ko te gagana e kaumai ai na Fakatonuga o na fakavae e fakamaoti mai ai te manakoga ke fakaaogā te Igilihi i te Tauhaga 3. E vēia ko Tuvalu, e ui e tokalahi ki latou e mafai ke tautatala i te gagana i o latou fenua, ko te tulaga fakapokepoke o te huiga o te tau e ono hikitia ai ki latou ki fafo.

Puipuiga o na gagana tōtino ko he aiā tatau

I lalo o te Tulafono Fakavā o mālō (Article 27 of the International Covenant on Civil and Political Rights) ma te Vaēga 20 o te Bill of Rights Act a Niu Hila, e iei te tiute o Niu Hila ki tagata Pahefika ma a latou gagana ma a latou aiā tatau ona ko to latou tulaga taigole. E kitea ai ko ki latou e omai i na tamā vaēga iēnei i luga o Aotearoa Niu Hila e hē tatau ke kavekehe te latou aiā tatau mo te fakaaoāga o te latou gagana.

Matākupu 29 ma te 30 o te Feagaiga a Mālō Kaufakatahi ki Aiā tatau a Tamaiti e fakamamafa mai ai te tāua o te atiakega o te iloa o te tamaiti tana tu ma tana aganuku auā e tāua mo tona ola mālōlō lelei. Ko na matākupu ienei e fakamaonia mai ko tamaiti e tatau ke maua e ki latou te haolotoga i te fakaaoāga o a latou gagana ma ko na ākoakoga mo tamaiti uma e tatau ke kave te fakaaloalo ki te fakahinomaga o te aganuku a te tamaiti, gagana ma na mea e fakatāua e te tamaiti ma tona kāiga. Ko na Matākupu 2 ma te 3 e taku mai ai ko te mea e pito hili ona lelei mo tamaiti ko te mea ia e hili atu ona tāua i na mea uma ma e hē tatau foki ke pa ki latou ki ni tulaga e kitea ai te fakailoga tino, ona ko te latou gagana, ma ietahi mea.



Image from Pacific Underground and Auckland Theatre Company's co-production of Dawn Raids by Oscar Kightley, 16 August – 3 September. Photo: Ross Brown.

Fakailoa na gagana totino i te tulaga o te huiga o te tau



**“Ka uka ma mea, ti uku aki e ulu”
(vagahau Niue)**

Kafai e faigata, fano loto mākeke – kafai e iei he fakafitauli, kamata oi fai ni tamā hitepu auā ko na tamā hitepu ki mua e hili atu ilō te tu filemu.

Ko te huiga o te tau ko he tahi vaēga matakutia e ono āfaina ai ia olaga, haogalemū ma te ola malōlō lelei o tagata o te Pahefika. Ko na huiga o te tau e āfaina ai te talaāga o tagata Pahefika, na tu ma te aganuku, gagana, hōkotaga ki na fenua na ola ai o tatou tupuna ma te latou haogalēmu. Ko te mea pito hili te tafapili mai, ko na motu tūtū maualalo

e vëia ko Tokelau ma Tuvalu e fakafeagai ma na tulaga e ono āfaina ai kafai e hē mafai ni galuega e fai fakatahi ke puipui mai ai he tulaga matakutia ona ko te huiga o te tau

I te tulaga tenei, ko ki tatou e tatau ke gālulue malohi ke fakataunuku o tatou tiute i kinei i Aotearoa, e hē na ko te kikila oioti ki te tulaga

fakapokepoke o te tau, kae ke puipui ma fakailoa na gagana Pahefika, na tu ma na aganuku. E ui ko te tatou fakamoemoe ko na motu o te Pahefika ke olaola pea, e tāua lahi foki te tulaga o Aotearoa, he atunuku Pahefika, ma e nonofo ai foki te tokalahiga o tagata Pahefika, ko he koga e puipui, fakailoa ma ola ai na gagana ma na tu a te Pahefika.



He Takiala ke taki ai ki tatou ki te lumanaki

**Kaikupu ki te Gagana Tokelau
– kivilaga mo he 10 tauhaga:**

**Ko te ola o na gagana Pahefika e
fauhia ai he Aotearoa manuia**

Ko te 2018, i te kua uma o na talatalanoaga auiliili ma tagata Pahefika, e ova i te 2,500 na tino na auai ki ienei talanoaga ma na komiuniti i luga o Aotearoa Niu Hila, ko te Matāeke mo Tagata Pahefika na fakatulaga e ki latou te Lalanga Fou, e fakatatia mai ai te hini ma te malaga ki mua o tagata Pahefika i luga o Aotearoa Niu Hila. Ko te hini muamua o te Lalanga Fou ke kitea te ola o na gagana Pahefika, tu ma na aganuku, ma fakahinomaga e fakatāua ma iloa ko ni koa tāua i luga o Aotearoa Niu Hila. Ko te fakataunuku o tenei hini ka fehōahōani lahi ki ietahi hini o te

Lalanga Fou – ni komiuniti Pahefika e ola manuia, ola mākeke ma ola malōlō ona tagata Pahefika, e ola ma mākeke ia tupulaga o te Pahefika.

Ko te Takiala e kikila ki te fakamākekega, ma te kikila katoatoa ki na gagana Pahefika ke kavea ma fatu fakavae o te ola malōlō lelei o te Pahefika. E ui ko te kikilaga e fakapitoa ki te gagana, ko te Takiala tenei e fakailoa mai ai na hokotaga tumau i te vā o te gagana, aganuku, ma te fakahinomaga, ma e fakamoemoe ke fakalahi ma fakahili na gagana Pahefika, ke fakailoa mai ai te tāua lahi o te tulaga o na gagana i te latou lagolagoga o na ola malōlō lelei o tagata Pahefika.

E ui ona hē tākua i te ulutala, ko te Takiala tenei he takiala mo na gagana Pahefika, tu ma na aganuku fakatahi ai ma na fakahinomaga.

E vēia ko o tatou tupuna, ko te Takiala tenei e fakatatau ki te fakatinoga o na galuega e vēia ko te faiva o te faikupega te fakagāoioiga o na gagana Pahefika i loto o na komiuniti Pahefika, te Mālō ma na matāgaluega e hē i lalo o te Mālō. Ko he kikilaga manino ma he peleni fakagalue e lagolago ki te fakamākekega o te gālulue fakatahi, venā ma na hōkotaga ma na paaga kehekehe. Ka maua mai ai na auala e hili atu te lelei mo te fakatelega o na gaoioiga ienei ke ola ai na gagana, venā foki oi ola na komiuniti ma maua ai he manuia mo Aotearoa.



Ko na gaoioiga kautū e tolu ke fakaatili ai te fakaaogā lahi o na gagana Pahefika i luga o Aotearoa



Kitea te tāua o na gagana Pahefika i luga o Aotearoa

I luga o Aotearoa, ko te fakamuamua o te gagana Igilihi, na e mafaufau e maua ai he lumanaki manuia, kae ka fakahēaogā ai tau gagana. Ko na tulaga ienei na āfaina lahi ai te tulaga o na gagana i loto o na komiuniti Pahefika ma ko te ala foki ia kua tau galo ai na gagana.

Ko ki tatou e tatau ke hui te tatou kikila ki tagata Pahefika ma ki latou e hē ni tagata Pahefika, ke ola ai na gagana Pahefika. Ko ki tatou e tatau ke kikila ki te tāua o te ola o na gagana Pahefika auā e maua ai te ola lelei ma te manuia.

E manakomia ke fauhia ni hitepu ke maua ai he mālamalaga agai ki te lelei e maua kafai e ola na gagana Pahefika e lahi e fakatatau ki te ola malōlō, ākoakoaga ma te ola lelei ma tukutonu ni hikohikomaga e mafai ai na gagana ke lagona, fakaaogā ke tautatala ai, mālamalama ma āmanakia.



Fakamāekeke na auala ma na lihōhi mo te akoga o na gagana Pahefika ma ako i nā gagana Pahefika

Ona ai ko te tulaga kua tau galo ai na gagana, e matuā tāua ai te lahi o ni avanoaga e maua e ki latou e mafaufau ke ako pe fakaaauu te akoga o he gagana Pahefika ma ke iei ni avanoa ke fai ai, e tuha pe vēhea te tulaga e iei ai te latou tautala i he Gagana.

E mafai ke ako ma fakatuputupu he gagana i he tulaga aloakia i loto o na nofonofoga tau ākoakoga, na nofonofoga i loto o na komiuniti, i na auala e fakaako ai te gagana mai na tino matutua ki tamaiti. Fakamāekeke na alataki mo te akoga o na gagana Pahefika ma te ākoakoga e fai i na gagana Pahefika e tatau ke i loto ai ni fakatupega i na vaēga uma ienei ma fau ni lihōhi e mautinoa te lelei mo te fakaaogāga ma te akoga o na gagana.



Fau ni hikohikomaga e mafai ai na gagana Pahefika ke fakaaogā hō, ma fakaaogā i ni koga e lahi

E mahani maua e tagata Pahefika na fakamatalaga manino ma na fakamatalaga e hē manino e taku atu ai ko a latou gagana e hē aogā pe fakatāua i fafo o latou kāiga ma o latou fale hā. E hē na ko te fauga o te mālamalamaga ki te tāua o na gagana Pahefika, ko ki tatou e tatau foki ke gālulue ki ni auala e mafai ai na gagana Pahefika ke fakaaogā hō ma fakaaogā i ho he koga.

E aofia ai te kikila, fakalogo ma te tautala hō i na gagana Pahefika i loto o na nofonofoga fakateākoakoaga, na fale faigaluega, na kau tafafao, fale fakapitoa o te komiuniti, na matāgaluega a te Mālō ma na tautuaga kehekehe ma na auala o fakahalalauaga, na mea tau fatufatuga ma na fakahalalauaga. Ka fehoahoani ki te hikitia ma fakamāekeke te tāua o na gagana Pahefika i luga o Aotearoa

Na takiala e tolu mo ni galuega ma ni fakatupega mo te lumanaki



Te Tiriti o Waitangi

I te Fakatinoga o te Takiala, ko te peleniga, pūlega ma na hukehukega fakaaauu ma te atiakega e aofia ai na faigapāga ma na matāgaluega a Māori ma na takitaki ke fakamautinoa ko ki tatou e akoakogia ai, fakaloalo ma hiki ki luga te tulaga o te fakaolaolaga o te reo Māori.

Ko te Vaēga tona lua o te Tiriti e folafola mai ai te puipuiga o tenei taonga, kae maihe te reo Māori. Ona ko ki tatou he pāga tauwiwi ki te Feagaiga, e maua mai ai he fakatakitakiga ki te puipuiga o na gagana Pahefika mo te lumanaki. Ko te Vaēga tona tolu o te Tiriti (Oritetanga) e kikila fakapitoa ki te fakatutuhaga o tangata whenua ma na tauwiwi. Kafai e fakaaauu pea te hē tutuha o te tulaga o na nofonofoga, ko tona uiga ko te vaēga tenei e heki fakataunukua. Ko te fakatāuagia o na gagana Pahefika ko te kī ia ki te puipuiga o ienei taonga a Aotearoa ma lagolago ki te tulaga o te ola lelei, ola malōlō, tulaga manuia ma maua ai he tulaga tutuha o tagata Pahefika auā ni tagatānuku e o Aotearoa. Ko te galuega tenei e fakamamalu ai na fakamoemoega o Te Tiriti.



Gālulue Fakatahi

Ko na gagana Pahefika e tatau ke lagolago i he faiga e pa atu ai ki loto o tatou kāiga ma na komiuniti. E manakomia te lagolago mālōhi a te Mālō ke fehoahoani ki te fakamaualugaga o te numela, fakaaogāga ma te tāua o na tino Pahefika e mafai ke tautatala i a latou gagana. He tulaga e talafeagai ma tāua lahi.



Fakamaoniaga

Ko te matou faiga e fakamautinoa ai ko na fakaikuga uma e fehoahoani ki na gagana a te Pahefika ma na fakatupega e fakatatau ki ei, na fuafuaga ma na gaoioiga e fakailoa ma taki i na hukehukega, na fakamaumauga, ma te tulaga e pito hili te lelei ke fakataunuku ai ni galuega. E aofia ai te mālamalama loloto ki na vaēga e fakaolaola ai te gagana: tulaga, mataala ki te tulaga e iei ai, pukega, fauga ma te fakaaogāga. (Kikila ki te Fakaopoopoga 3).^{7,8}





Toe fakaolaola

Mālohiaga

Fakaauau

He faiga e fakatatau mo na gagana kehekehe

Ko na gagana e iva a te Pahefika e lagolago e te Takiala tenei ma e lahi na manakoga kehekehe, na fakatuatua/mālohiaga, ma na lukitau. E ui e lauefa te hini ma na galuega e takitaki ai, ko te Takiala e fālite ke fakatatau ki na gagana takitahi a na komiuniti.

Mo te lagolagogia o te mea tenei, ko na gagana kua tuku fakatahi ki ni vaēga e tolu e vēia oi tuku atu i lalo. Ko te fakavahegaga e fua ki te tulaga e iei nei te gagana, te numela ma te aofaki o na tagata ma tana hōkotaga ki Aotearoa. E aofia ai foki na ganana kehekehe e filomia ma na gagana e iva ienei, pe kafai e talafeagai ai.

E maua ietahi fakamatalaga e uiga ki te tulaga na fakavahega ai i te fakaopoopoga 4.

Fakamākeke te tulaga e tuku atu ai ma te tauhiga



Gagana Samoa



Lea Faka-Tonga

Ko te kulupu tenei e kitea ai te tokalahiga o te faitau aofaki o latou tagata ma te maualuga o te numela o ki latou e mafai ke tautatala i te gagana, kae venā foki te pakū maualalo o te aofaki o na tino e tautatala i te gagana ma te tulaga e hikitia ai na augātupulaga. Ko te kulupu tenei e maualuga te tulaga e manakomia ai ke taōfi ma fakaolaola te gagana.

E Tāua lahi ke Fakaolaolaga



Te Gagana Tokelau



Vagahau Niue



Te Reo Māori Kūki Āirani

Ko te kulupu tenei e kitea ai te maualuga o te tulaga fakapokepoke e iei, e maualalo te numela o na tino e tautatala i na gagana ienei, e maualalo te tulaga e hikitia ai na augātupulaga, ma e mākeke na hokotaga fakavae ma Aotearoa Niu Hila. Ko Niu Hila foki e tokalahi ai na tino o tenei kulupu e nonofo ai i te faitau aofaki o na tino o te lalolagi. Ko te kulupu tenei e maualuga foki te tualaga e manakomia ai ke fai ki ei he galuega ke fakaolaola ai.

Lagolago ki na galuega e taki e na Komuniti ki te fakaolaolaga ma te tauhiga o na gagana



Te Gana Tuvalu



Fāeag Rotūam ta



Vosa Vakaviti



Te Taetae ni Kiribati

Ko te kulupu tenei e fauhia i na tamā vaēga o te faitau aofaki o tagata e mafai ke tautatala i a latou gagana, ma e iei foki he vaēga e hokotaga ai ma Aotearoa Niu Hila. E iei na tamā vaēga na fananau i Niu Hila ma e kehekehe na tulaga fakapokepoke e iei a latou gagana.

Peleni Fakagalue



Peleni Fakagalue a te Mālō mo na Gagana Pahefika

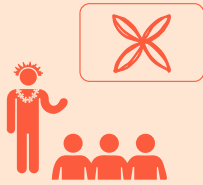
Ko na komiuniti Pahefika ko ki latou te e pule, e a latou te galuega tenei ma e fakafoe e ki latou a latou gagana, kae ko te Mālō o Niu Hila ma na Matāeke kehekehe a te Mālō e iei tona hao tāua ki te fauaua o na vaēga e mafai ai na gagana a te Pahefika ke ola. E vāia lava ko te tulaga na fai mo te Reo Māori i te fakaolaolaga, na galuega na manuia ma na taumafaiga a na komiuniti o te Pahefika ke puipui a latou gagana e fakaauau e ui ki te hē iei o he lagolago mai te Mālō.

Ko te Takiala tenei e taumafai ke fofō ai te mea tenei e kui mai i te lalagagia o he hokotaga ki loto o a tatou faifaiga ke mafai ai ki tatou ke gālulue fakatahi. Ko na Peleni Fakagalue a na Komiuniti, e fakatutupu ai te gālulue fakatahi o na komiuniti ke fau ai te fakavae ma te kamataga o te Peleni Fakagalue a te Mālō mo na Gagana Pahefika.

Ko te Peleni Fakagalue a te Mālō mo na Gagana Pahefika ka kikila totoka ki na vaēga o te Mālō, ākoakoga, Auala o Fakahalalaua ma te Hokotaga Fakavāomālō. Ko te lahiga o ienei vaēga, e iei te matāeke a te mālō e taki e ki latou ma e iei foki te minihita a te mālō e gafa ma te faiga o na

tonu agai ki te fakaleleiga ma te lagolagagia o ienei mea.

E ui ko te Peleni Fakagalue e fakatatau ki na gaoioiga a te Mālō (peleniga lahi mo na gagana) ko te peleniga o na mafauaiga mo na gagana e fakalauefa ki fafo atu o te tulaga aloakia o na vaēga kehekehe a te Mālō, e vāia ko na ākoakoga ma na fakahalalaua ki na matāeke e hē i lalo o na vaēga kehekehe a te Mālō e vāia ko na kāiga ma na komiuniti (peleniga o na tamā gagana). Ko na fakaikuga fakapitoa, na fakavae ma na tulaga e mafai ke fakaaogā ai i loto o na vaēga kehekehe a te Mālō e maua atu te fakapukupukuga i lalo



Ākoakoga

- Ko na Fakailoga aloakia, e vēia ko te NCEA
- Te Whāriki ma te Kalikalamu a Niu Hila
- Agavaka ke akoakogia o he Gagana ma te mafai
- Na auala ke fakaaogā ai he gagana Pahefika pe kavelua ni gagana Pahefika
- Fakatupega ma na lihōhi mo te akoga o he gagana
- Ākoakoaga mo tagata matutua ma na komiuniti
- Tala fakahōlopito ma na tu ma na aga
- Faiga fakaatunuku



Mālō

- Tulāfono ma na Tulāfono fakatonutonu
- Fakatupega ma na lihōhi (e aofia ai na fuafuaga a na komiuniti)
- Inivehi ki na tuhituhiga ma na fakamaumauga a na gagana venā ma na hukehukega
- Takiala a te mālō fakapitonuku ma na lihōhi
- Fakalauiloa atili (I loto o na komiuniti Pahefika kae venā foki na komiuniti e kehe atu)
- Ko na vaēga tau te aganuku ma na kaufaigaluega uma a te Mālō



Hokotakiga, Fakatinoga o na mea taulima, ma Fakahalalauga

- Fakatupega mo te Pahefika kua i he lio-puipuia
- Polokalame e fakatatau ki te Pahefika
- Na polokalame a na gagana
- Hokotakiga ma fakahalalauga



Hokotaga Fakavā o Mālō

- Hokotaga ma na motu o te Pahefika
- Fakahoa na lihōhi
- Gālulue fakatahi ma ākoako fakatahi
- Fehoahoaniga mai fafo

Ko na Peleni Fakagalue a te Komuniti mo na Gagana Pahefika

E tatau ke iloa e na komiuniti Pahefika pe vĕhea te ata e maua kafai e manuia ma olaola na gagana Pahefika. Ko te kautū o te Takiala tenei e fakailoa atu ai ki na kāiga Pahefika ma na komiuniti, ko te tulaga e taki ai e ki latou te fakaolaolaga o a latou gagana e lagolagogia ma e lahi foki te fakaalologa e tuku ki ei. Ka ki latou iloa na itukāiga amioga ma na gaoioiga e fai e aogā mo o latou kāiga ma o latou komiuniti. Ko te tulaga o te Mālō e galue fakatahi ma na komiuniti, lagolago a latou taumafaiga ma amanakia a latou atiakega uma.

Ko te Matāeke mo Tagata Pahefika ka gālulue ma na komiuniti takitahi ke gaohia ni a latou Peleni Fakagalue mo a latou Komuniti, ke mafai ai ke fakatutupu ienei vaēga. E fakailoa mai ai foki na avanoaga ma na galuega e

fofou na komiuniti ke fakataunuku ke lagolago ai a latou gagana ke ola. Ko na galuega ienei ka fakailoa atu ai te lahi o te Peleni Fakagalue a te Mālō mo na Gagana Pahefika ma fehoahoani ai foki ki te kikilaga pe fakapaleni vehĕa na tiute o na komiuniti ma ki latou mai te Mālō ma ietahi paaga.

Ko na Peleni Fakagalue ienei a na Komuniti ka kikila ki na vaēga kehekehe o loto o na kāiga, kaulotu, komiuniti, falefaigaluega, ma na pihinihi, koga e fakaaogā e tagata lauaitete, na matāeke e hĕ gafa ma te Mālō, kulupu e fai na galuega ke fehoahoani ki na tino fakaalofa ma te tulaga o te tekino. Ko na tonu, fakavae ma na vaēga uma e mafai ke fakaaogā i loto o na vaēga kehekehe e tākua i lalo.



Kāiga ma loto o kaukāiga



- Na fakaikuga agai ki te fakaaogāga o na gagana, e aofia ai te fakaākoakoga o na gagana
- Na fakaikuga agai ki te akoga o ni gagana pe ko te ākoako i na gagana
- Tuku atuga o te iloa ki na gafa o kāiga

Koga e fakaaogā e tagata lauaitale



- Ke kitea ni fakailo i na gagana e.g., na laupapa e tuhi ai ni fakaaliga
- Fakailoa i ni fakahalalauga/talakiga tau logologo
- Na fakatahiga a tagata lauaitale
- Fakaalialiga e fai i na fale e teu ai na ata, falemataaga

Kaulotu



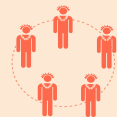
- Na gagana e fakaaoga i na tautuaga/fakatinoga
- Na vahega e ako ai te gagana ma na talatalanoaga
- Fakaleleiga o te fakaaogāga o te gagana e tamaiti ma te kautalavou
- Lapatakiga ma te fetufaakiga o na fakamatalaga e uiga ki na fakafitauli o he gagana
- Atiakega ma te fakaaogāga o na lihōhi mo na gagana

Na matāeke e hē i lalo o te Mālō ma na pihinihi e fai i te alofa a latou galuega



- Fakatōhina na faiga fakavae a te Mālō
- Fautua
- Tuku hako atu te lagolago ma te tautuaga ki na kāiga ma na komiuniti
- Lagolago ma fakamālohia te auai o tagata

Komiuniti



- Na fakatahiga a na komiuniti
- Na aho fiafia fakapahefika
- Tafaoga ma na gāoioiga e māfuta ai ia tagata
- Gālulue fakatahi i loto o na fale ākoga, na fale tuhi, fale mataaga, fale faigaluega

Tekinoloti/ Fakamaumauga i luga o na komipiuta



- Te gagana e fakaaogā i na fehōkotakiga (imeli, na vaēga e mafai ke fehōkotaki ai i luga o te neti, fakahoaga o na mea e tutupu, vitiō, na fakamatalaga tāua mo te lauaitale e kui mai i na matāeke a te Mālō)
- Te gagana e fakaaogā i na mea ienei (na fakamatalaga e hākilikili ai ni mea, fakahalalauga, fakamatalaga, etc)
- Ke avanoa ni lagolago mo na gagana i ni kope e mafai ai ke hakili (fakatakitakiga, tuhi fakamatala kupu i luga o te neti)
- Te tekinoloti e fakaaogā ai te Gagana (e.g. iloa o te tautala, fakahalalauga e fai i na mahini, huhuhukega o te kalama)
- Avanoaga o na lihōhi tau gagana e maua i luga o na mahini tau komipiuta

Falefaigaluega ma na pihinihi



- Na taki a na fale faigaluega agai ki te fakaaogāga o he gagana ma te fakaliliuga
- Amanakia na tino faigaluega e agavaka i he gagana
- Fehōkotakiga tuhi ki luga o na laupapa ke fakailoa ai ni fakaaliga

Maua na huiga e auāla mai i na fakatinoga

“Aloalo tou vaka, alo tonu ki mua. Sa kilo ki peau i ou tafa” (te gana Tuvalu)

Aloalo to vaka ma kikila hako ki mua ia koe lele na tokaga ki na galu e hikomia ai koe.

Ko te alagākupu tenei mai te gagana Tuvalu e fakamanatu mai ai ki a teki tatou ko ki tatou ke kikila totoka ki na hini a ki tatou. Na he kumaia na mea o te olaga e fetaiaki ma ki tatou ke heke kehe ai te tatou tauhinioga. Ko na vaēga tāua e tolu ienei na mamānu ke fau ai he auāla ātea i te tatou havaliga. E lahi na auāla e mafai ai ki tatou ke lagolago ki na gagana a te Pahefika, kae ko ki tatou e tatau ke gālulue fakatahi ma māopoopo ki te faiga o a tatou galuega ki ni hini e tali tutuha ma patino te fakatelega.



Gāoioiga Kautu 1: Kitea te tāua o na gagana Pahefika i luga o Aotearoa

“Tautuanā ne’i vale tuulima le tofi” (gagana Samoa)

*Taofi mau ki to talaaga, to hao, ma o tiute
nahe fakagaloa.*

Ko te gagana Hamoa ko he tofi (mealofa) mai te Atua,
ma ko te fakanauauga ko tenei gagana ke fakaaauu
ma pāhi ki tupulaga fai mai.

Ko na talatalanoaga ma na komiuniti Pahefika na fakamautinoa ai te tatau ke hiki ki luga te tulaga e fakatāua ai na gagana Pahefika, ma ko te vaēga pito hili ia mo te taofiga ma te fakaolaolaga o he gagana. Ko na komiuniti Pahefika venā ma na tahi komiuniti e tatau ke fakatāua e ki latou na gagana Pahefika ke mafai ai ke ola i luga o Aotearoa.

E manakomia ai:

- ke mālamalama na tino uma i luga o Aotearoa ki te tāua o na gagana Pahefika ke olaola mo te hoifua malōlō, ola malōlō lelei ma te tamāokāiga o na komiuniti Pahefika ma pe vēhea oi fehoahoani ki te tamāokāiga o Aotearoa;
- ko te mafai ke tautala i ni gagana Pahefika e lua e kavea ma mea tāua e tatau ke fakaolaola ma lagolago, kae maihe i loto o na ākoakoaga ma na galuega; ma
- fakaaloakia fakatetulafono te tāua o na gagana Pahefika i luga o Aotearoa

Ko te Mālō ma na komiuniti kua kamata gālulue mo te fakataunukuga o ienei vaēga:

- Hiki ki luga te tulaga e fakaolaola ai na Vaiahō o na Gagana Pahefika ke fakamanatu ma fakailoa ai na gagana Pahefika i luga o Aotearoa [MPP]
- Fai te gagana Niue ma te gagana Tokelau ma matākupu aloakia/ fai togi ai NCEA pe ko te Fakatulagaga o na Kaukumete aloakia o Ākoakoga i Niu Hila [MOE]

Ke fehoahoani ki te fakataunukuga o ienei gāoioiga ko ki tatou ka kikila ki te tulaga e ono mafai ai ke:

- Fau he tūlafono ke atiake ai he Komihī mo na Gagana Pahefika ma kavatu te tulaga aloakia mo na gagana Pahefika i loto o na komiuniti (MPP)
- Fau he fehokotakiga katoatoa ke Hikitia ai te iloa ma fakalauiloa te tāua o na gagana Pahefika ma te aogā o te mafai oi tautala i ni gagana e lahi (MPP)
- Gālulue ma na nuku o te Pahefika i te kikilaga ki ni auala ke fakalauiloa ai te manuia e maua mai i te mafai ke tautala i ni gagana e lua

E iloa vehēa e ki tatou ko a tatou galuega e fanofano ki mua:

- E hikitia te aofaki o tagata Pahefika ma tagata Niu Hila e hē ni tino Pahefika e mālamalama ma fakatāua e ki latou te tulaga o te mafai ke tautala i ni gagana e lahi ma te mafai ke tuhituhi i ni gagana Pahefika
- E hikitia te numela o tagata Pahefika ma tagata Niu Hila e hē ni tino Pahefika e mālamalama ma fakaaogā e ki latou na gagana Pahefika e kavelua ma fokotahi oioti te gagana e kave i loto o na auala kua fakatātia i na ākoakoga
- E hikitia te iloa o te tāua o na gagana a tagata o na motu o te Pahefika e i lalo o te kikilaga a Niu Hila i loto o Aotearoa
- Te manuia e maua mai i te fakatāua o na gagana Pahefika kua mālamalama lelei ma manino ai te Mālō
- Ko te tāua o na gagana Pahefika kua fakailoa aloakia mai i na tūlafono ma na takutinoga a te Mālō
- E maua ma faigofie ke maua na hukehukega fakapitoa a Aotearoa Niu Hila ki te aogā o na gagana Pahefika

Gāoioiga Kautu 2: Fakamākeke na lihōhi ma na auala mo te akoga o na gagana Pahefika pe ko te ākoakogia i he gagana Pahefika

“Pukepuke ‘a fufula” (lea faka Tonga)

Puke mau atu ki te puā, e tūkehe te fuaefa

Ko te alagākupu tenei e hatala āgai ki te fakataunukugia o he hini i te loto mākeke: ko ki tatou e tatau ke fakaaogā uma lele na malohiaga ke taofi mau ki a tatou gagana ma hakili ni avanoaga ke āko ma fakahoa ai kae ke hē galo te gagana.

Ke gālulue ki tatou ki te hikiga ki luga o te tāua o na gagana Pahefika i luga o Aotearoa, ko te galuega tenei e tatau ke lagolagogia e ni gāoioiga e fakaoaola ai ma maua ai foki ni avanoaga ma ni auala ke akoako, ma fakaaogā ai na gagana Pahefika ke fai ai na ākoakogia. Ona ko te tulaga ka hikitia ai te tāua o na gagana Pahefika, ka ono lahi foki ni manakoga e tutupu mai ke fakafaigofie ai ke fakaoaola te tulaga lelei o he gagana i loto o na ākoakogia aloakia, i loto o kāiga venā ma na vaēga kehekehe o na komiuniti. Ko te mea e lelei ai, e lahi na fakatakitakiga fou mo te akoakogia o he gagana i loto o na ākoga, komiuniti ma na nofonofoga i loto o kāiga e mafai ke fau ki luga ilō te toe tau kamata.

E manakomia:

- Te peleniga o ni auala lelei mo te akoga o he gagana i loto o na ākoga ma na komiuniti ke mafai ai ke lagolago na taumafaiga a na tino e kave e ki latou ma fakaaouu ai te latou ākoakogia
- Kikila mamao, peleni fakagaholo ke lelei te tulaga o na gagana e kavelua ma na auala e ako ai he gagana e fokotahi ma ke talia na tino ākoga mai te Pahefika ma a latou gagana ma na tu ma hikitia ai te tulaga tutuha fakateākoakogia; ma
- Tali atu ki na manakoga mo ni lihōhi e hili atu te lelei ke lagolagomia ai te iloa, hikili ma te tālenia i na gagana Pahefika

Ko te Mālō ma na komiuniti kua kamata gālulue mo te fakataunukuga e auala mai:

- Tuku atu ni fakatupega mo na vaēga i loto o na ākoga e kavelua pe fakaaogā oiote ai he gagana Pahefika mai te 2022 [MOE]
- Kamata he auala ke tautai ai na galuega ke fakamautinoa e lelei te tulaga e iei, na vaēga kehekehe ma te fakamākekega o te tulaga o na ākoga kamata [MOE]
- Faigā Pāga a na Komuniti ma na ākoga mauāluluga ma na iunivehite ke ofo atu ai te avanoa ke maua ni togi mo tamaiti i na ākoga tulagalua e ki latou akoga na gagana Pahefika [komiuniti ma te lagolago a te MPP]
- Fakatupega o te Pacific Education Centre ke mafai ke kaumi ai ni vahega i luga o te neti ke ako ai na gagana Pahefika [MPP]

- Fakamuamua na fakatupega mo tagata mātutua ma na koohi a na ākoga a te Komuniti e kikila tonu ki te lagolagogia o na gagana Pahefika (maihe na nuku e i lalo o te kikilaga a Niu Hila) te tauhiga ma te mauagia [TEC, MOE]

Ka kikila ki matou ki na tulaga e ono mafai ke fehoahoani ki te fakataunukuga o tenei galuega:

- Fau ni Polokalame e talafeagai mo te tulaga o te Tautai-Tamaiti Ākoga i na Vahega e ako ai na Gagana, na vahega e fakapaaga ai na tino mātutua e tautatala i te gagana ma ki latou e akoga he gagana [MPP]
- Fau ni hōkotaga lelei ma mākeke ma na komihi o na gagana a na motu o te Pahefika ma kikila ki te tulaga e mafai ai ke fakahoa te faiga o na lihōhi venā ma te fakaaogāga [MPP & MFAT i a latou fefaiakiga ma te MOE, kafai e talafegai]
- Fehoahoaniga e fakatatau mo tagata ke ako ma kavea ma faiākoga e ako e ki latou he gagana Pahefika e auala mai i na fehoahoaniga ke lagolago ai ki te tulaga e manakomia nei i te gagana Igilihi e vāia ko na nofonofoga mo tagata faigaluega [MOE]
- Fakaoaola te tulaga e ako ai na gagana i loto o na ākoga mauāluluga ke fau ai te iloa lelei mo na galuega i loto o na ākoga, fakaliliuga o na tuhituhiga, fakaliliu kupu ma ietahi vaēga tāua [MOE, TEC]

E iloa vehea e ki tatou ko a tatou galuega e fanofano ki mua...

- Hikitia te numela o na vahega maualuluga o te gagana aloakia ma te gagana fakapitoa mo na lēvolo uma
- E maua gofie ni auala manino ma aloakia mo te ākoakogia o he gagana i loto o te hihitemi o na ākoga
- Hiki ki luga te numela o na ākoga e kavelua/ kave tautahi ai he gagana Pahefika i loto o na ākoga kamata
- E lahi na auala ke aoga fakafaiākoga ai i he polokalame e kikila ki he gagana Pahefika
- Hikitia te numela o na faiākoga e mafai ke tautatala i he gagana pe ko ni gagana Pahefika, kae maihe na ākoga kamata ma na ākoga e kavelua pe fokotahi ai he gagana e fakaaogā
- Hikitia te numela o tagata e lipōtia mai kua mafai ke ki latou maua ni lihōhi lelei i he gagana Pahefika i loto o na nofonofoga a te ākoga, i loto o te kāiga, i loto o na komiuniti pe ko luga o te neti
- Kua tokalahi na tino ma na kāiga kua ki latou mauagia na lihōhi
- Hikitia te numela o tagata kua ako e ki latou na gagana Pahefika, e aofia ai ki latou e i loto o na ākoga aloakia
- Hikitia te numela o tagata e fakaaogā e ki latou na gagana Pahefika ke fai ai a latou ākoakoga, e aofia ai ki latou e i loto o na ākoga aloakia
- Hikitia te numela o na polokalame a te komiuniti mo te akogia o he gagana, e aofia ai ki latou e maua ai na tuhi pāhi ma auala e maua ai na galuega
- Hikitia aoao o te tulaga e fakahoa ai te gagana mai te tupulaga mātutua ki na tamaiti.

“Ko ki tatou e tatau ke fakaaoga uma lele na malohiaga ke taofi mau ki a tatou gagana.”

Gāoioiga Kautu 3: Fau ni hikohikomaga e mafai ai na gagana Pahefika ke fakaaogā hō, ma fakaaogā i ni koga e lahi

“A’ māūr’ akia ma putua ‘ou fāeag ta ‘e ‘ou fātu la se mao” (fāeag Rotuam ta)

Ke fakaoalaola ma fakakoako tau gagana i to loto ke mafai ai ke nofo tumau ma mānava ola i hō he koga e fano koe ki ei.

Ko na gagana Pahefika e mafai ke fakatāua ma ola i loto o kāiga ma na falehā i luga o Aotearoa, kae kafai e hē fakatāua ma fakaaogā i ni koga e lahi, ka fakaaou oi tatou kitea te tulaga e lamatia ai te gagana i loto o kāiga ma na falehā. Ko tatou fāiga ki na gagana Pahefika e tatau ke lagolagoga te fakaaogāgia o na gagana i loto o te kāiga ma loto o te komiuniti venā ma na vaēga na tākua muamua – Mālō, te vā o mālō, akoakoga, leitia ma te itu tau fakahalalauga, falehā, na koga e fakatahitahi ai ia tagata lauaitale ma loto o na fale faigaluega.

E manakomia:

- Lagolago na kāiga ke fakaaogā ma pāhi atu te gagana ki a latou fanau
- Fakaali na gagana Pahefika i te kikilaga o na gagana (na gagana e ki tatou kitea i na koga mahani – fakailoga/ fakahalalauga/ fakahalalauga fakapihinihi)
- Kikila ki na auala e mafai ai na gagana Pahefika ke kitea gofie, fakatāua ma fakaaogā i loto o na nofonofoga e fakaaogā oioti ai te gagana Igilihi, maihe lava na fale faigaluega ma na nofonofoga fakateākoakoga
- Lagolago, fakatāua ma kikila ki ni polokalame lelei i na mea tau fakahalalauga i na gagana Pahefika
- Fakamautinoa ko na tautuaga i na mea tau fakaliliu kupu e lelei ma maua gofie

Ko te Mālō ma na komiuniti kua kamata gālulue mo te fakataunukuga e auala mai:

- Fakaliliuga o na fekau agai ki te KOVITI-19 ki na gagana Pahefika ke fakamautinoa ko na komiuniti a te Pahefika e malōlō, puipuia ma latou iloa te tulaga e iei ai te famai i te lalolagi

- Fakatinoga o te Ngā Reo o Tāmaki Makaurau (Takiala mo na Gagana i Aukilani) e taumafai ke taōfi ma fakamāeke na gagana Pahefika [COMET]
- Fakatupe ni polokalame lelei i na mea tau fakahalalauga i na gagana Pahefika – Pacific Media Network [MCH]
- Tuku atu ni avanoaga ki na faiākoga i loto o na ākoga kamata ma na ākoakoga ke maua e ki latou ni ākoakoga ke fakalelei atili ai to latou iloa, ke opotia ai na fakahinomaga o tagata Pahefika, na gagana ma na tu i loto o na potu ākoga e kui atu i te Tapasā (he takiala fakavae fakateaganuku mo na faiākoga e iei a latou tamaiti ākoga Pahefika) [MOE]

Ke fehoahoani ki te fakataunukuga o ienei gāoioiga ko ki tatou:

- Hikitia te numela o na ākoga kamata ma na vaēga i loto o na ākoga e mafai ke kavelua ma kave tautahi ai he gagana i te gagana Hamoa ma te lea faka Toga ke lagolago ai te fakaaogāgia o na gagana i loto o na ākoga [MOE]
- Tuku mai ni takiala o na fakamoemoega mo na fakaliliuga o na fekau tāua ki na gagana Pahefika i na vaēga lauaitale [MPP]



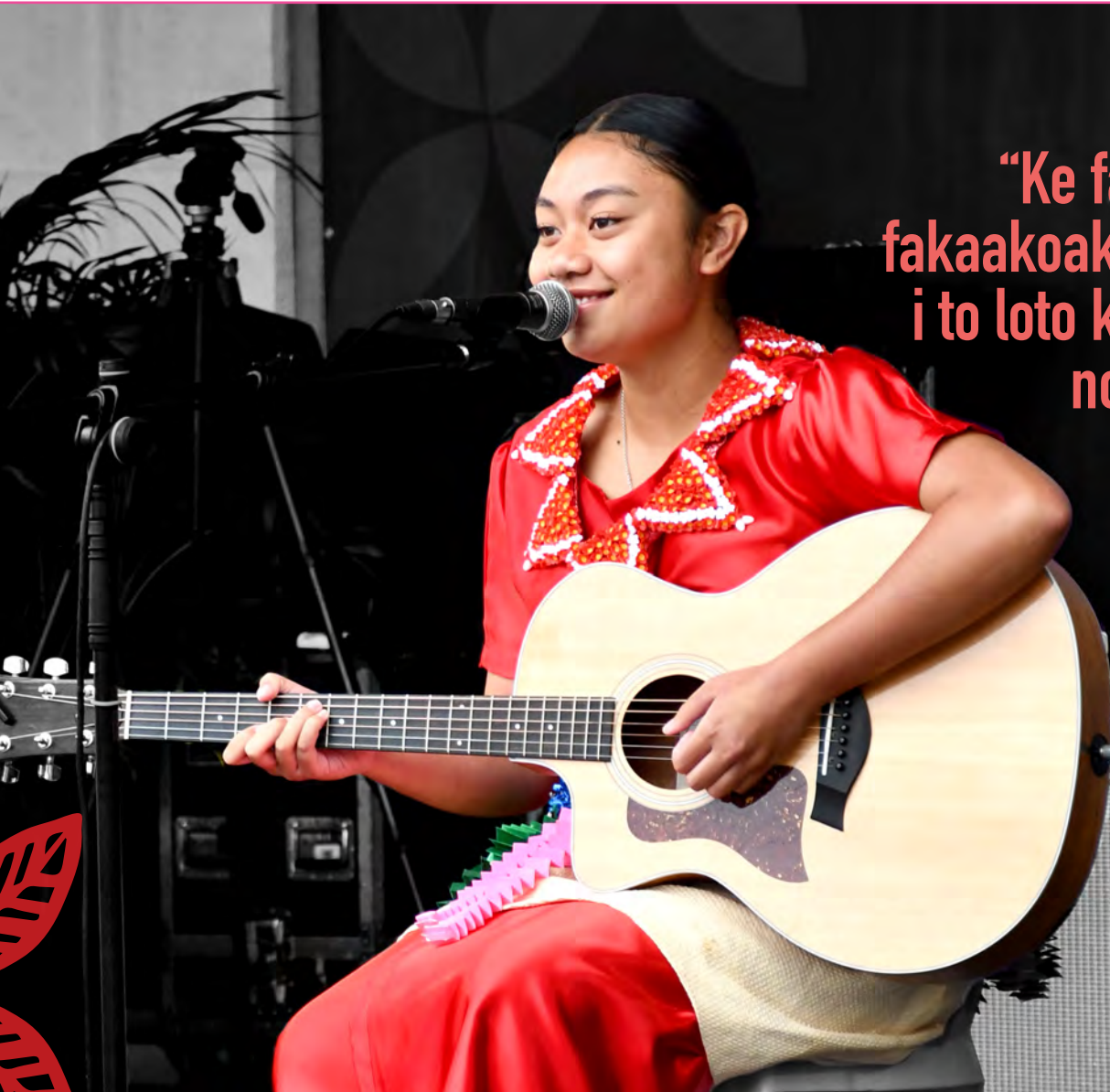
- Fakafano he taimi ma he fakatupega mo ni matākupu e maua i te gagana Pahefika i luga o na auala o fakahalalauga mahani [MCH]
- Hikitia te numela o na polokalame-e patino ki na komiuniti-e fai i luga o te neti e kikila patino ki te ākoakoga o he gagana ma te fakaaogāga o he gagana [komiuniti ma te lagolago a te MPP]

E iloa vehēa e ki tatou ko a tatou galuega e fano agai ki mua...

- Hikitia te tulaga e fakaaogā ai na gagana Pahefika i loto o na polokalame mahani ma na polokalame e fai i luga o te neti
- Tokalahi na tino Pahefika, e aofia ai te kautalavou, kua lipotia mai e maua e ki latou na lagona lelei kafai e tautatala i na gagana Pahefika i loto o na nofonofoga

fakateākoakoga/i loto o na kau tafafao/i na fakatahiga ma na mea fai

- Tokalahi na matāgalueaga a te Mālō kua mākekeke oi fakaliliu na fakamatalaga tāua ki na gagana a na motu i lalo o te kikilaga a te Mālō, te gagana Hamoa ma te gagana Toga
- Tokalahi na tino kua lipotia mai kua maua gofie e ki latou na fekau tāua mo tagata lauaitete i na gagana Pahefika
- Kua lahi na fakailoga, na fakahalalauga ma na pepa kua maua i na gagana Pahefika etc., e maua i na koga mo tagata lauaitete
- Kua lahi na polokalame a na komiuniti e maua ai na avanoa ke tautatala ma fakahōa ai te gagana
- Kua lahi te hikitia o te numela o tagata kua mafai ke tautatala i he gagana Pahefika



“Ke fakaolaola ma fakaakoako tau gagana i to loto ke mafai ai ke nofo tumau ma mānava ola i hō he koga e fano koe ki ei.”

**“Ko te gagana e ia fakamakekea te tatou
hōkotaga ki na fenua o ō tatou tupuna ma a
tatou nofononofoga. E ia fakatamāokāigagia
a tatou tu ma te aganuku venā ma te
hōkotaga o ki tatou ki o tatou
mātua ma o tatou tupuna
kua gagalo atu”**

Tala fakahōlopito o na gagana a na komiuniti Pahefika

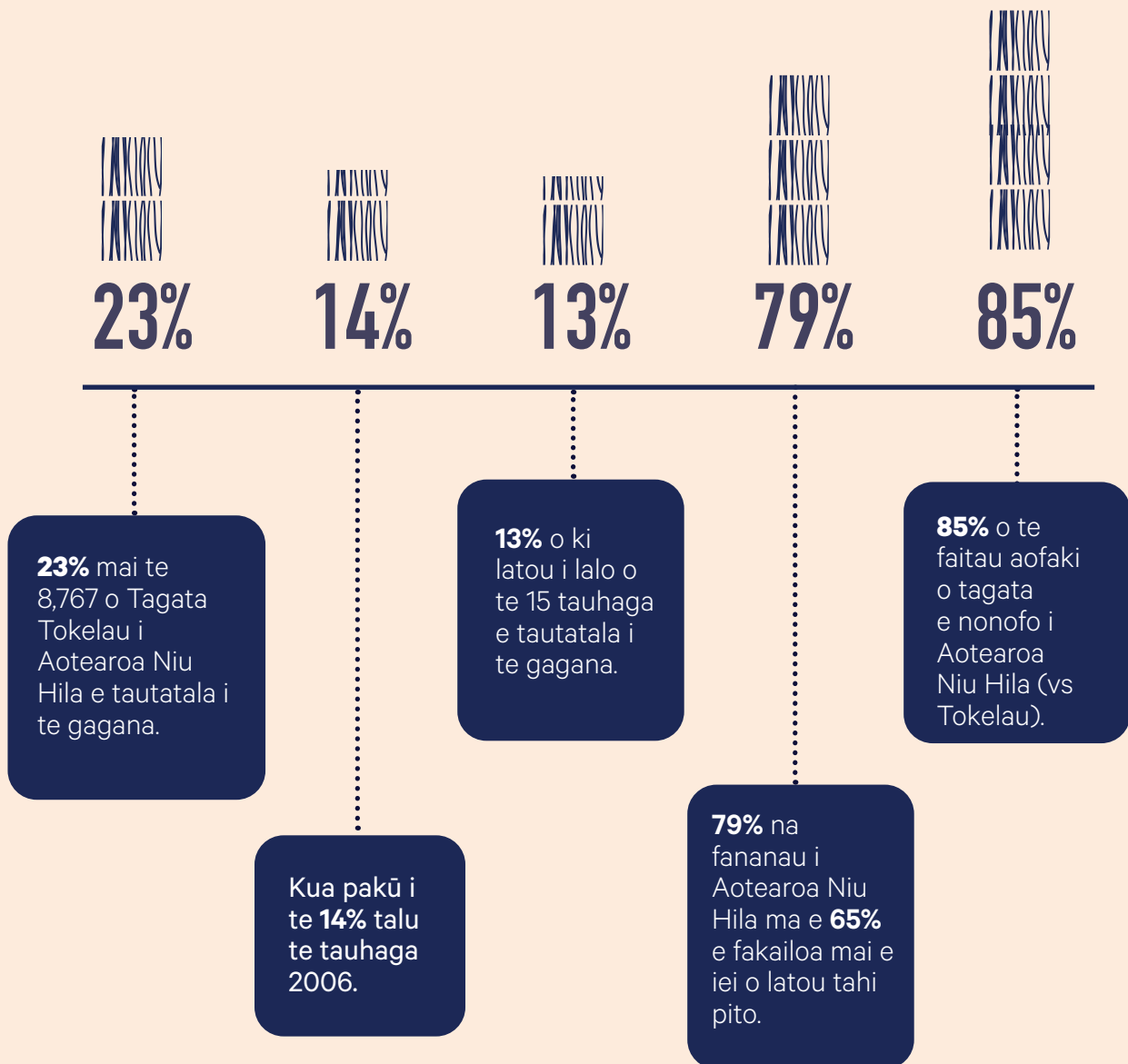
**“Ara taetae bon kinakira”
(te taetae ni Kiribati)**

Ko a tatou gagana, ko a tatou fakahinomaga

Ko na tala fakaholopito ienei o na komiuniti e maua mai ai ni ietahi fakamatalaga ki te tulaga e iei ai nei, na fakafitauli ma na avanoaga mo ienei gagana takitahi i loto o te Takiala. Ko na tala fakaholopito na faufau mai i loto o ni talatalanoaga ma ki latou e agavaka i te gagana ma na kulupu i loto o na komiuniti ma ka fehoahoani lahi ki te tau kamataga o te atiakega o te Peleni Fakagalue o na Gagana Pahefika mo na Komiuniti.

Te Gagana Tokelau

“Ko te gagana e ia fakamākekea te tatou hōkotaga ki na fenua o ō tatou tupuna ma a tatou nofononofoga. E ia fakatamāokāigagia a tatou tu ma te aganuku vēnā ma te hōkotaga o ki tatou ki o tatou mātua ma o tatou tupuna kua momoe atu”





Vaēga 1 o na Gagana – Toe fakaolaola fakavave

Ko Tokelau koi tumau tona tulaga i lalo o te taukikilaga a Aotearoa Niu Hila

Ko tagata Tokelau (na tino e iei ni o latou pito Tokelau) ko ni hitiheni Niu Hila, ma e toka 85% te aofaki o na tino e nonofo i kinei i Aotearoa Niu Hila. Ko te lumanaki o te Gagana Tokelau e fuafua ki te tulaga e mafai ai ke toe fakaolaola ma taofi i loto i Aotearoa Niu Hila.

I na fakamatalaga e maua mai i te UNESCO, ko te gagana kua matuā fakapokepoke te tulaga kua iei. E hē lahi ni avanoa ke akoako ai te gagana i loto o te komiuniti pe ko loto o na ākoakoga aloakia i Aotearoa, Niu Hila, kae e ui i tenā, ko te Gagana Tokelau fatoā talia ke kavea ma matākupu aloakia i lalo o te NCEA.

**I te faiga o na talatalanoaga
agai ki te Kaikupu ki te
Gagana Tokelau, na fakailoa
mai ai e na komiuniti
o Tokelau na vaēga e
fakamuamua e ki latou i lalo
o na vaēga tāua e tolu. Ko
na mea ienei e fakahino mai
ai na galuega fai fakatahi
mo te Peleni Fakagalue a
te Komiuniti mo te gagana
Tokelau. E aofia ai:**

Gāoioiga Kautu 1: Fakailoa te tāua o te gagana Tokelau i luga i Aotearoa

- Fau ni mālamalama ki na tulaga lelei e maua kafai e mafai ke tautala i ni gagana e lua (Igilahi ma te gagana Tokelau)
- Hui na mafaufau o tagata ki te tāua o te Gagana Tokelau i loto o na ākoga – ma fakamautinoa e fakamuamua
- Tūlafono ke maua ai ni tulaga aloakia mo na gagana a na motu i lalo o te kivilaga a Niu Hila

Gāoioiga Kautu 2: Fakamākeke na lihoi ma ni auala ke akaako ai te gagana Tokelau ma e fakaako i te gagana Tokelau

- Fai ni auala ke maua ai ni avanoa mo na tino mātutua ke gālulue i loto o na ākoga kamata ke kavea ma tino e agavaka i te gagana
- Fai ni vahega ke ako ai na gagana i na levolo kehekehe o na ākoga ma ke maua ai foki ni avanoaga ke ako ai i te fale pe ko loto o na komiuniti i luga o te neti
- Fakaolaola ma lagolago ki te fakatokalahiga o na faiākoga mo te Gagana Tokelau

Gāoioiga Kautu 3: Fau ni hikohikomaga mo te gagana Tokelau ke mafai ai ke fakaaogā hō, ma fakaaogā foki i ni koga e lahi

- Hakili pe fakatū he nofoaga ke mafai ai ia Tagata Tokelau ke māfuta ma talatalanoa fakatahi i te latou gagana
- Fakalahi te tulaga o na fakamaumauga i te Gagana Tokelau i luga o na auala o fakahalalauga

Hokotaga ma ietahi takiala kautu

E manuia ma ola ia gagana a te Pahefika, na tu ma na fakahinomaga kafai na matāeke a te Mālō, ma na fakalāpotopotoga kehekehe e fai pāga ki ei ma ietahi vaēga kafai e gālulue fakatahi ma na kāiga Pahefika, ma na kulupu kehekehe i loto o na komiuniti. Ko te Takiala tenei e fano gatahi ma e lagolago ki na takiala kautū mo te Pahefika i loto o te Mālō. Ka venā oi fakatino tenei tulaga i te Peleni Fakagalue a te Mālō mo na Gagana Pahefika. Ko na fakatakitakiga e tākua i lalo e kitea ai te fano gatahi ma ietahi takiala a te Pahefika.

Matāeke mo Tagata Pahefika



Ko te Takiala a te Pahefika mo te Ola Mālō Lelei e fakaaogā e te Mālō kātoa

- Fakataunuku na moemitiga o tagata Pahefika e tuhia i loto o te Lipoti a te Lalanga Fou
- Hini 1: Ke ola na Gagana Pahefika, na Tu ma na Fakahinomaga

Matāeke o Ākoga



Peleni Galue mo na Ākoakoga Pahefika i te 2020-2030

- Hūiga 1 – Gālulue felagolagomaki ke tali atu ki na manakoga e heki fakamalieagia o na tino Pahefika ma o latou kāiga e nonofo akoako
- Gāoioiga kautū ke atiake ai he fakavae mo na ākoakoga e mafai ai ke kavelua he gagana Pahefika ma hētahi gagana ma te akoakogia o na tu ma te aganuku i loto o na ākoga kamata ma na ākoakoga

Fakamatalaga o Ākoakoga a te Atunuku ma na Ākoakoga e Fakamuamua

- Fakamautinoa ko na koga e fai ai na ākoakoga e haogalēmu, e mo tagata uma, e hē fakailoga tino/lanu ma e hēai ni uiga hauā
- Ke iei ni fakanauga mo na tino uma e akoako/ākoga, ma lagolago ki ei ke fai pāga ma o latou komiuniti ma na kaukāiga ke fau ma fakatino na ākoakoga e talafeagai ma o latou manakoga, ma tauhihi ma lagolago ki te taofiga o latou fakahinomaga, gagana ma na aganuku
- Fakaheai ni lave ke maua ai e tagata uma na avanoaga tau ākoakoga, e aofia ai na tino Māori ma tino Pahefika e nonofo akoako/ākoga ma ki latou e manakomia ni fehoahoaniga i na itu tau ākoakoga

Takiala mo na Āoga Mauāululuga

- Kua takutino e te Mālō te latou lagolago ki te faiga o ni polokalame ma ni auala mo na lehona ke fakataunuku i na gagana Pahefika
- Ko na ākoga mauāululuga e tata ke fakatino e ki latou na vaēga ienei ke:
 - Fakatāua na gagana e tautatala ai na tino Māori ma na tino Pahefika e nonofo akoako/ākoga, ma kavatu ki ei ni avanoa ke fakaaogā ma atiake ai
 - Gālulue fakatahi ma na ākoga, na fanau, na kāiga Pahefika, na komiuniti ma na falefaigaluega ke peleni he auala e manuia ai te huiga tenei ke mafai ai na tino uma e nonofo akoako/ākoga ke iku manuia a latou ākoga

Fakatulagaga o na Kaukumete aloakia o Ākoakoga i Niu Hila



Takiala Pasifika 2020-2023 Peleni Fakagalue mo te Manuia o ākoakoga a tamaiti Ākoga Pahefika

- Lagolago ki na Faiākoga e ako e ki latou na gagana
- Maualuga ma lelei te tulaga e maua ai na Gagana Pahefika ma na iloiloga

<p>Matāeke o na Tu ma te Aganuku</p> 	<p>Pacific Media Network ma na fakahalalauga e mau i na gagana Pahefika</p> <ul style="list-style-type: none"> Lagolago ki na polokalame e fai i na gagana Pahefika
<p>Ofiha o Iloiloga o na mea tau Ākoakoga</p> 	<p>Takiala Pahefika – Fakatelega o he Manuia mo tagata Pahefika e nonofo akoako i te 2019-2022</p> <ul style="list-style-type: none"> Ko tagata Pahefika i loto o Ākoakoga e ki latou mautinoa a latou gagana, aganuku ma o latou fakahinomaga
<p>Matāeke o te Vā ki Fafō ma Fefakatauakiga</p> 	<p>Auala fakapahefika e Fakamālohi ai</p> <ul style="list-style-type: none"> Ko te mauagia ma te taofiga o na gagana Pahefika, tu ma te aganuku e kitea ko he vaēga e fakatāua lahi i te nuku (Hokotaga a Niuhiā ma te Pahefika): Mai te toe fakatulagaga ki te Fakamākekega CAB-21-MIN-0401) Fakaolaolaga o te Gagana ko he fakatakitakiga ia e ono hōpotia ai ma na takiala ma na fakamoemoega fakalotoifale ma e mafai ke fai fakatahi kae ke atili fakamālohia ai te lelei mo te Pahefika. Peleni taki Fa-Tauhaga mo te Pahefika i na tamā kogāfenua ma te Fenua katoa.
<p>Matāeke o te Ola Malōlo</p> 	<p>Ola Manuia: Peleni Fakagalue o te Ola Malōlo Lelei ma te Ola Malōlo o te Pahefika mo te 2020 – 2024</p> <ul style="list-style-type: none"> Lagolago te tulaga hako e kave ai na fekau mo te motu kātoa ma na fehōkotakiga mo tagata Pahefika i na fautuaga tau te ola malōlo mo te KOVITI-19 ke fakamautinoa e hako te fekau e kave ma vave maua foki e na komiuniti Pahefika. Na mea e fakamamafa ki ei te kikila: Ke fau ma lagolago ki he faiga e talafeagai ma haogalēmu mo te ola malōlo ma na tu ma aganuku a te Pahefika, e maua ai foki te mālamalamaga ki te hōkotaga o ienei vaēga, e fehoahoani ai foki ki te tulaga o te kikilaga ki te lalolagi ma ni hao lelei ke iku manuia ai na taumafaiga
<p>Matāgaluega a te Palemia ma te Kapineta</p> 	<p>Takiala mo te ola malōlo lelei o tamaiti ma te Tupulaga</p> <ul style="list-style-type: none"> Ko tamaiti ma te tupulaga e fiafia ma ola malōlo (atiake te loto mākeke ma loto talitonu, ma lelei te ola malōlo o te mafaufau) Ko tamaiti ma te tupulaga e akoako ma tuputupu (e kaufakatahi ma lelei te fanofano ki luga ma manuia na ākoakoga, e lelei te latou iloa ma o latou hikili, ma e fakamālohia ke taumafai ki te mea e ki latou mafaia) Ko tamaiti ma te tupulaga e talia, fakaaloologia ma e maua te latou hōkotaga (e hēai ni fakailoga lanu pe ni fakailoga tino, e iei te latou hōkotaga ma te latou aganuku, gagana, talitonuga ma o latou fakahinomaga, e lagona e ki latou ko ki latou e tāua ma talia i loto o ō latou kāiga, ākoga, i na komiuniti ma luga o te initaneti)
<p>Mālō Kaufakatahi</p> 	<p>Ko na Hini mo na Atiakega e mafai ke Fakaauau</p> <ul style="list-style-type: none"> Ke mautinoa e aofia uma ma lelei te tulaga o na ākoga ma te fakailoa na avanoaga tau ākoakoga mo tagata uma Fakamautinoa te ola malōlo o tagata ma fakalauiloa te ola malōlo lelei mo tagata uma mai te tamaiti ki te tino matua

Fakatinoga, taukikilaga ma iloiloga

Ko te fakatinoga o te Takiala e lagolago e te Peleni Fakagalue a te Mālō mo he Gagana Pahefika. E fakafou taki tauhaga ma ko na galuega fou e i loto o te Tamilohaga o te Paketi. E mafai ai ke fai ni huiga ki ni vaēga e hē lelei ma na vaēga foki e iei na mea e mihi. Ko te takiala mo na galuega takitahi e kehekehe, e fuafua ki te mea e talafeagai. E mafai ai ke fakatutupu ni mafaufauga pe ko ni aitia fou ma ni polokalame ke kikila pe lelei ma ati ke lelei. E fuafua te tulaga lelei e pa ki ei ma e iloilo fakatatau ki na vaēga e tākua i lalo:

Kaikupu ki te Gagana Tokelau	
Peleni Fakagalue a te Mālō mo na Gagana Pahefika e fakafou taki Tauhaga	
2023	Fakataunuku ma fakahavali te Takiala & Peleni Fakagalue
2024	Iloilo ma fakaopoopo ni gāoioiga fou mai te Fakatupega o te tauhaga 24
2025	Iloilo ma fakaopoopo ni gāoioiga fou mai te Fakatupega o te tauhaga 25
2026	Iloilo ma fakaopoopo ni gāoioiga fou mai te Fakatupega o te tauhaga 26
2027	Hiakiga fakalotonuga Hiaki te tulaga e iei fuafua ki na fakavae (fakamaumauga o na tuhigā igoa, fakamaumauga a te Leo Moana)
2028	Kamata peleni mo te Takiala ka hohoko
2029	Iloilo ma fakaopoopo ni gāoioiga fou mai te Fakatupega o te tauhaga 29
2030	Hiakiga fakalotonuga Hiaki te tulaga e iei fuafua ki na fakavae (fakamaumauga o na tuhigā igoa, fakamaumauga a te Leo Moana)
2031	Kamata peleni mo te Takiala ka hohoko
2032- 2033	Kamata peleni mo te Takiala ka hohoko

Fakaopoopoga 1: Fakavahegaga a te UNESCO

Ko te fakavahegaga a te UNESCO e fakaaogā e ki latou ni vaēga e iva ke iloilo ai te tulaga fakapokepoke kua pa ki ei he gagana mo a latou fakamaumauga. E ki latou faia tenei faiga ma te fakatagaga e hē na ko he vaēga e fokotahi te mafai ke fakaaogā ke iloilo ai te mālohi ma te ola o te tulaga e iei ai he gagana.

Ko na vaēga e iva e aofia ai:

Tulaga	Vaēga
Mālohi ma te ola o te gagana	Tuku atuga pe ko te fakahoaga o te gagana fakavaitupulaga (ko iefea na augā tupulaga e fakaaogā e ki latou te gagana)
	Te numela aofaki o na tino e tautatala i te gagana
	Te numela o na tino e tautatala i te gagana i loto o te faitau aofaki o tagata
	Te tulaga e iei ai te gagana (ko fea te fakaaogā ai ma pe fakaaogā hō foki)
	Tali atu ki na vaēga fou ma na alāleo fakahalalau (pe fakaaogā te gagana i na vaēga fou e vëia ko luga o te initaneti/fehokotakiga i luga o te initaneti)
	Na mea e fakatino ai te akoakogia o na gagana ma te tuhituhiga (te e iei ona vahega e mafai ke kavelua ai ni gagana pe fakaaogā oioti ai he gagana ke ako ai na gagana ma na tu fakaaganuku, ma ke lava foki na lihōhi e fehoahoani ki te fakataunukuga o ienei tulaga, tuhituhiga, tuhi fakaliliu kupu, na galuega kua fakamautu mo te kikila ki te fakavae o na kalama, na kupu e ati ai foki ni kupu fou kafai e manakomia ke fai)
Na faigā fakavae ma na uiga e fakatatau ki na Gagana	Ko na uiga fakaalia ki na gagana o te Mālō ma na Fale Ākoga venā ma faigā fakavae, e aofia ai te tulaga aloakia ma te fakaaogāga (pe iei ni faigā fakavae manino pe ko na uiga e fakaalia ki te gagana – e mafai ke tutuha te lagolaogia ma te gagana e pito hili atu te mālohi ma lahi oi fakaaogā pe mafai foki ke fakamālohia ke taofi)
	Ko na uiga fakaalia o tagata o he Komiuniti agai ki te latou lava gagana (pe fakatāua e tagata uma o te komiuniti te latou gagana ma fofou ke fakalauiloa pe iei foki ni popōlega kafai ko te gagana ka galo ma hē filifiligā ke fakaaogā te gagana e mālohi pe lahi fakaaogā)
Fai fakavave ni fakamaumauga	Te aofaki ma te lelei o te tulaga e iei ai na fakamaumauga (iloilo te tulaga e iei ai ai na kalama ma tuhi fakamatala kupu, te tulaga o na tuhituhiga, te fanofanoga o na lihōhi fou tau gagana ma te tulaga o te tamāokāiga ma te lelei o na pu kegā leo ma na pu kegā ata)

Ko na vaēga uma e fakatulaga i te fua mai te 1 ki te 5, ko te tulaga o te 5 e iloa mai ai e ‘hefe’ ma ko te tulaga o te ‘0’ ka galo. Ko na togi e tukufakatahi oi maua ai te tulaga aoao e iei ai.

Kikila ifo ki te laupepa tenei: Language Vitality and Endangerment (unesco.org) kafai koe e fia faitau atili ki te fakatulagaga i lalo o na vaēga e iva.

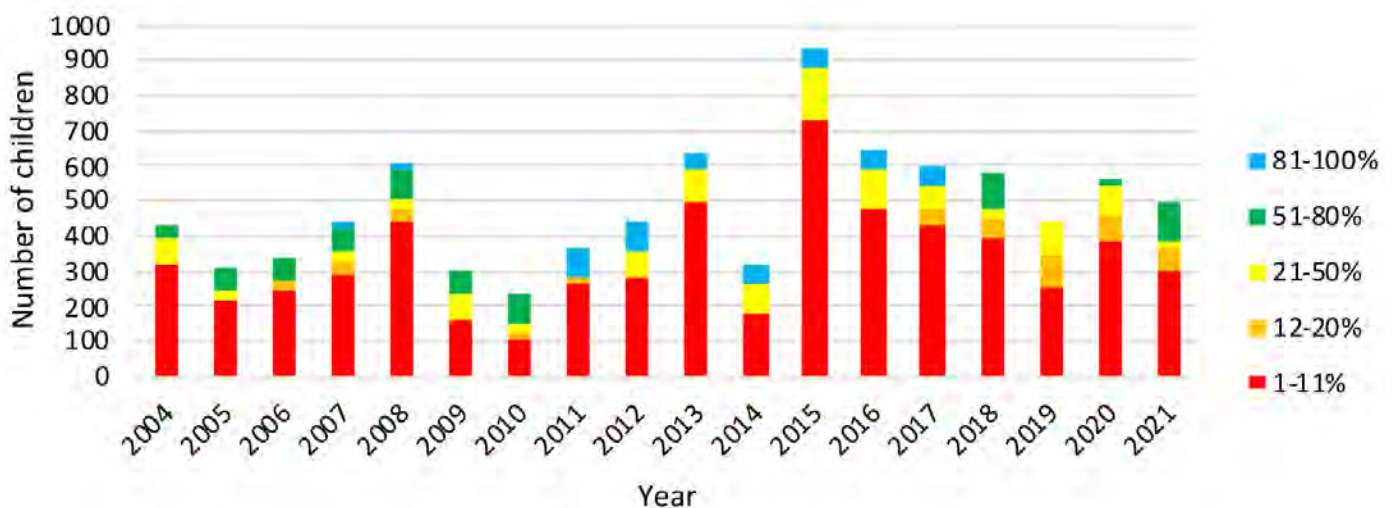
Fakaopoopoga 2: Ko na tino kua lehitala i na vahega e kavelua ai na gagana ma na vahega e fokotahi ai te gagana e kave fakatahi ai ma na lehona e fai i he gagana Pahefika i loto o na ākoakoga

Ākoga Kamata

Ko na kalafa ienei e kitea ai te numela o tamaiti e lehitala i ni vahega e ako ai he gagana Pahefika pe ko he vahega e fakaaogā ai he gagana Pahefika ma ietahi gagana venā ma na ākoga kamata e fakaaogā oioti ai he gagana Pahefika. Ko te kī e kitea ai na tulaga kehekehe o na gagana e fakaaogā i loto o na ākoga kamata. Fakatakitakiga, e 81-100% te maualuga o te tulaga e iei ai na gagana e kavelua/pe ko na gagana e kave oioti ki latou ma ko tona uiga ko na gagana Pahefika e fakaaogā mo te tuku atua o na fakatonuga e nofo mai i te 81-100%. E nofo mai i te 1-11% te taimi e fakaaogā ai e na ākoga kamata ona e fakaaogā e ki latou te lgilihi i te lahiga o taimi, ma ko he tamā taimi te fakaaogā ai na gagana Pahefika.

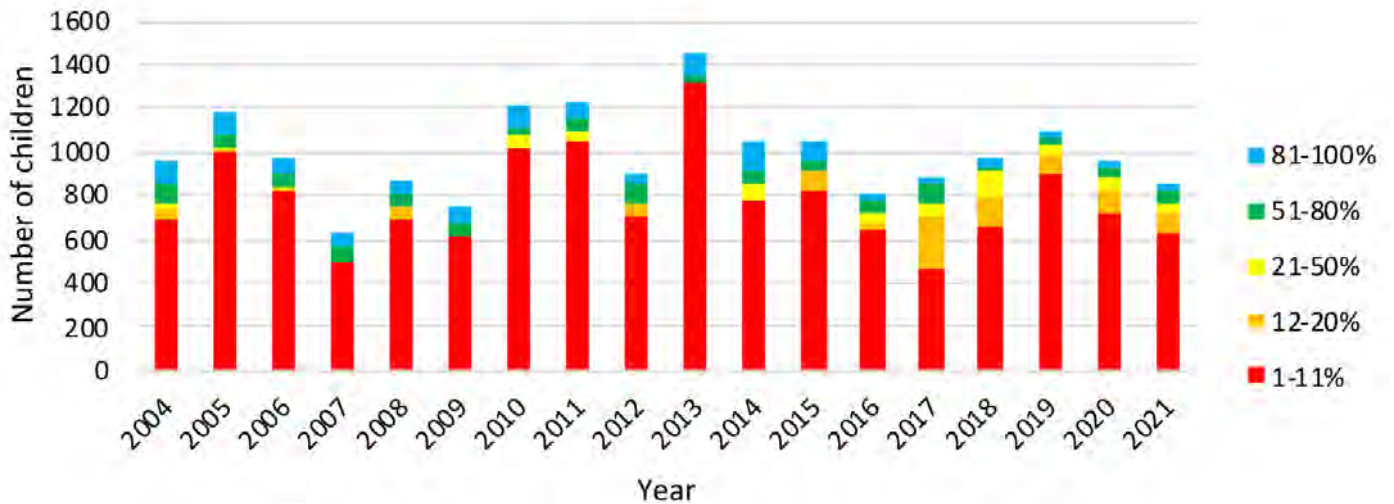
Fakaaliga: Ko na tautuaga a na Ākoga Kamata e ono fakaaogā e ki latou ni gagana Pahefika e lahi, ma e ono faitau fakafia ai la ia tamaiti i te fakahoa tenei. Ko na fakamaumauga ienei e lipōtia mai e na kaukaunaga e kui mai na lipōti taki Tauhaga a te ECE i a latou tuhigā igoa e kavatu ki te Matāeke o Ākoga. Ko te Matāeke foki la e fakalagolago ki na kaukaunaga ma na tautuaga ienei ke maua ai ni fakamatalaga hako mo te faiga o a latou lipoti. Ona ko na fakamaumauga ienei e lipōti mai e te ākoga lava ia, e iei na gagana e hē tokalahi ai ni tamaiti, e mafai ke mafua mai ai ni ietahi fakamaumauga i fafo atu. Ko na fakamaumauga ienei ko he ata o he vaiaho i te mahina o Luni i tauhaga uma.

Gagana Tokelau



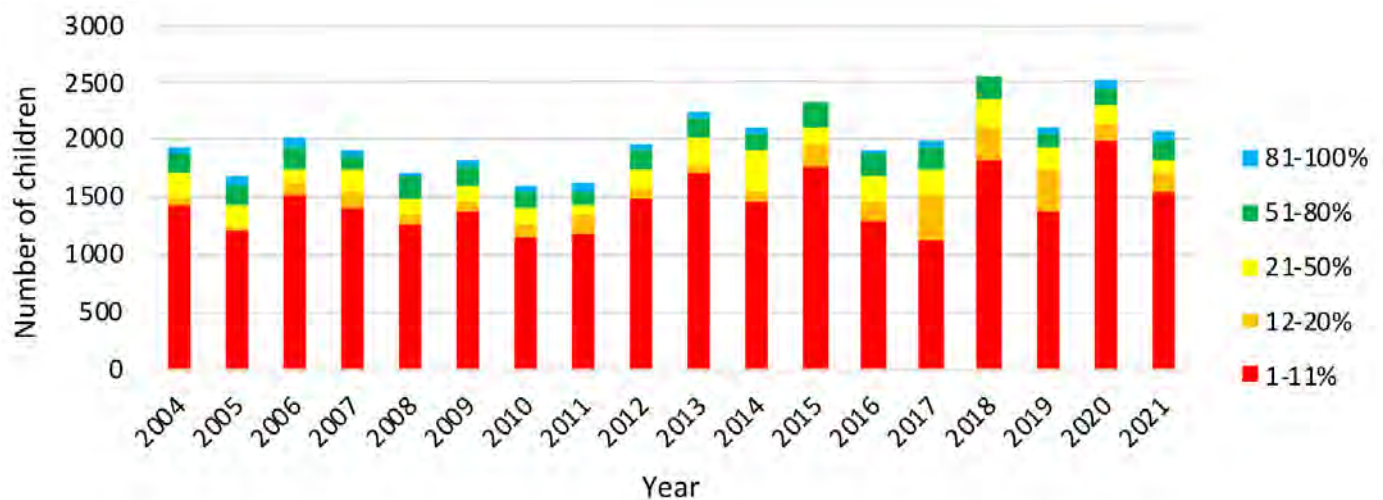
Ko te kalafa tenei e kitea ai te numela o tamaiti e fakaaogā e ki latou na tautuaga mo na ākoga e fakaaogā ai te gagana Tokelau. I te 2015 na kitea ai te maualuga o te numela o tamaiti i loto o na tautuaga ienei, kae ko te lahiga foki o na tautuaga ienei e fakaaogā oioti ai te te gagana Tokelau i te vā o te 1-11% o taimi.

Vagahau Niue



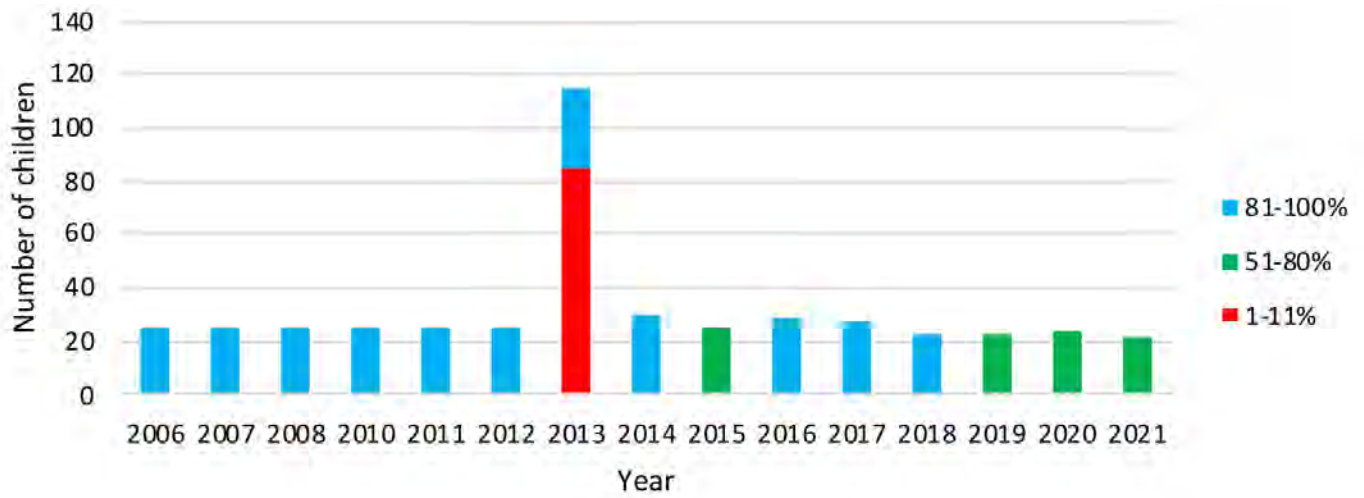
Ko te numela o tamaiti e olo ki na ākoga e fakaaogā ai te gagana Niue e fehuihuiaki talu mai te tauhaga 2004. Na kitea te tokalahi o tamaiti i loto o na tautuaga ienei i te 2013, kae ko te tokalahiga o ienei tautuaga e 1-11% te taimi e fakaaogā oioti e ki latou te gagana Niue. E ui ko te numela o tamaiti i loto o na tautuaga ienei kua fano ki lalo talu te 2013, kua maua luga te pahene o tamaiti e olo ki na ākoga ienei kua fakaaogā e ki latou te gagana Niue.

Te reo Māori Kūki 'Āirani



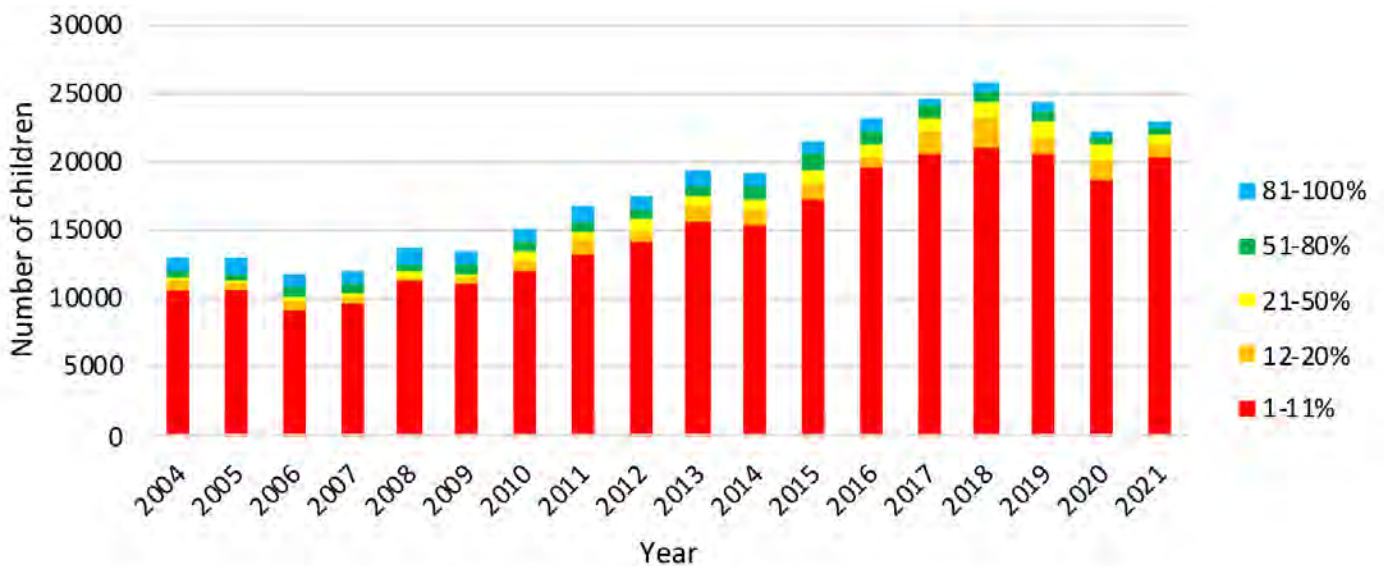
Ko te numela o tamaiti e nonofo akoako i he fale ākoga e fakaaogā ai te reo Māori Kūki 'Āirani e nofo mai i te vā o te 1,500 ki te 2,000, ma ko ietahi tauhaga e maua ai te toka 2,500 o tamaiti. E tuha la pe kitea te fano ki luga o te numela o tamaiti e i loto o na ākoga pe ko na tautuaga ienei, e hē iei ni fakahologa manino o te pahene o te gagana e fakaaogā i loto o na ākoga pe ko na tautuaga ienei.

Pukapuka



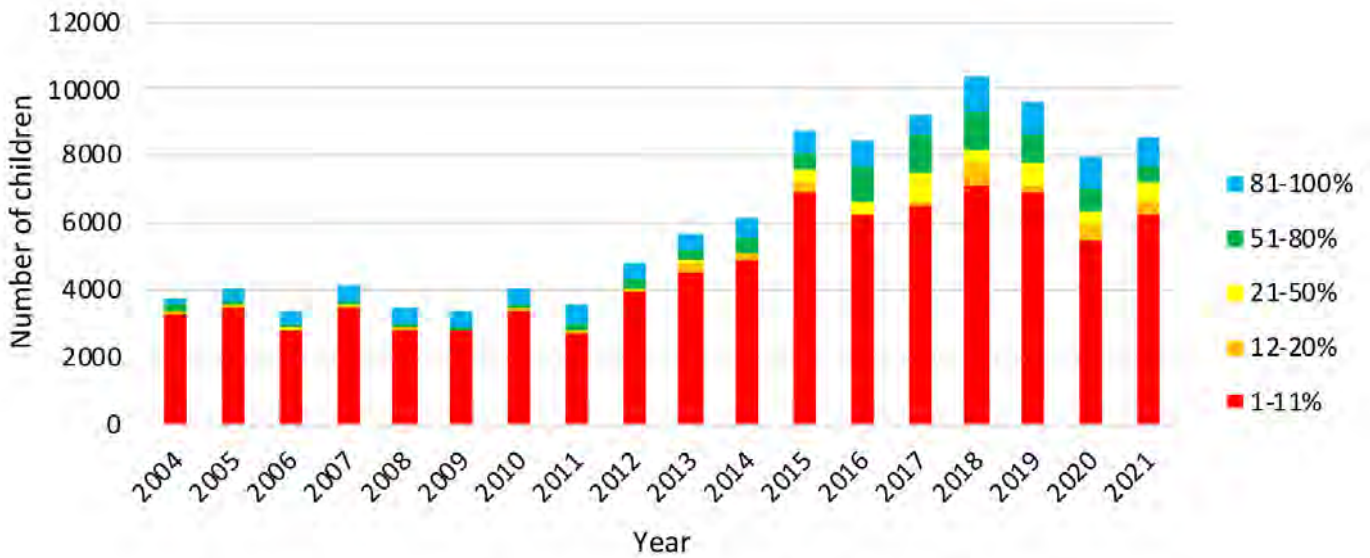
Kafai e fuafua ki te kalafa tenei e tali foliga mai e fokotahi te ākoga kamata a Pukapuka e gafa ma te toka 25 o tamaiti e fakaaogā e ki latou te gagana e hili atu i te 50% o na taimi. Na kitea te hikitia o te numela tenei ki te 120 o tamaiti i te 2013 nae fakaaogā e ki latou tenei vaēga. E manakomia ke fai he hukehukega ke kikila pe heā te ala na iei ai he huiga lahi vānei ki tamaiti i te 2013.

Gagana Samoa



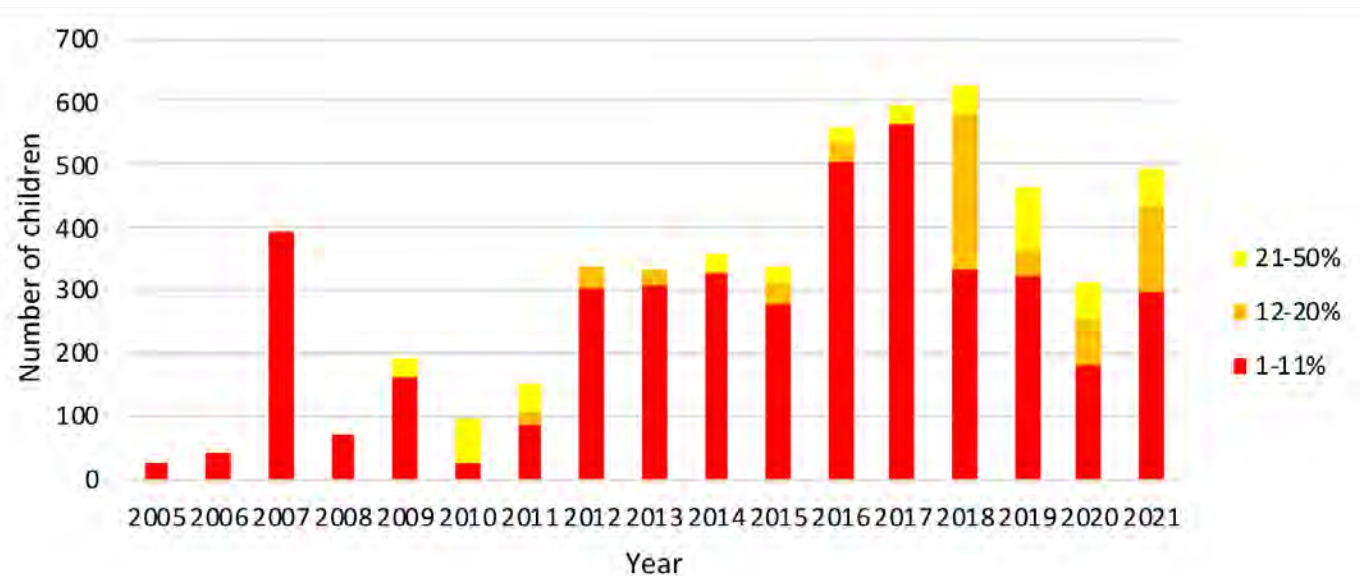
Ko te kalafa tenei e kitea ai te fano ki luga o te numela o tamaiti e fakaaogā e ki latou te gagana Hamoa i loto o na ākoga kamata ke pa atu ki te 2018, kae na kitea ai foki te pakū malie ki lalo i te 2020. Ko te lahiga o te ola o te gagana nae i loto o na tautuaga e fakaaogā oioti ai te gagana i te 1-11% o na taimi. Ko te numela o tamaiti e olo ki na ākoga e fakaaogā ai te gagana Hamoa i te lahiga o taimi (e vāia ko na Aoga Amata) e tau fano tutuha lava te tulaga e iei, ka e iei te tamā hikitia i na tahi levolo kae e venā foki oi tamā pakū ietahi vaēga.

Lea faka Tonga



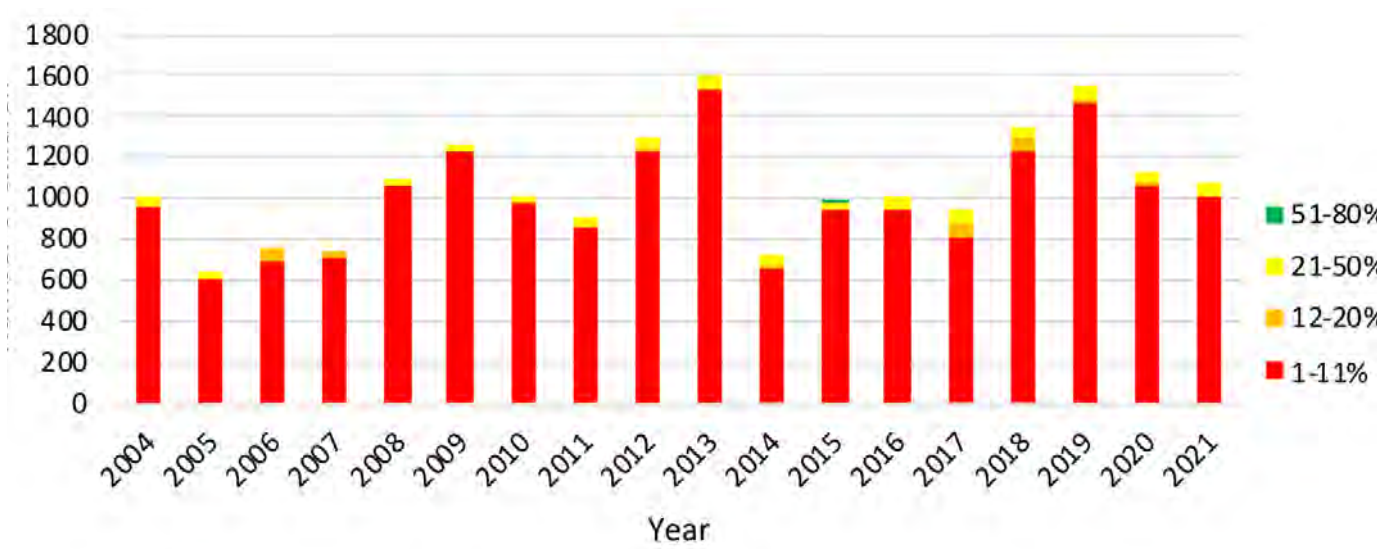
Ko te kalafa tenei e kitea ai te numela o tamaiiti e fakaaogā e ki latou na tautuaga i te gagana Toga. Mai te 2015, ko te tokalahiga o tamaiiti e i lalo o na tautuaga e fokotahi te gagana e fakaaogā ai – 1-11%, kae kua maualuga te numela ma te tulaga o tamaiiti e i lalo o na tautuaga e fakaaogā ai te gagana Toga i te 2015 i te lahiga o taimi.

Te Gana Tuvalu



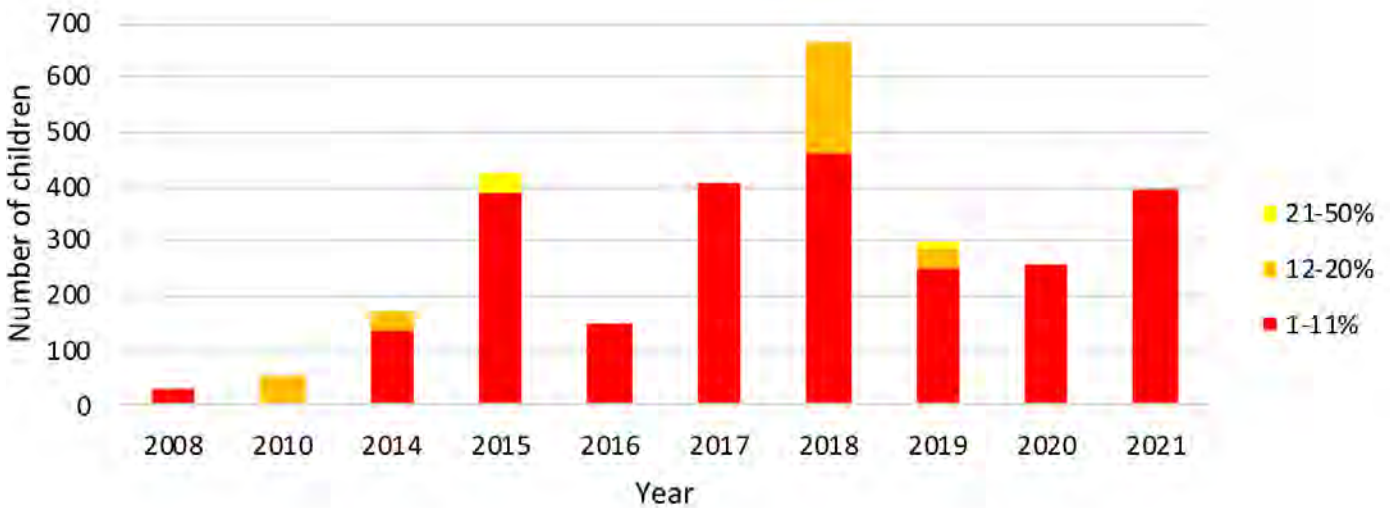
Ko te kalafa tenei e kitea ai te agai ki luga o te numela o tamaiiti e ki latou fakaaogā te gagana Tuvalu ke fai ma matākupu e kavelua ai ni gagana venā ma na ākoga kamata e fakaaogā oiōti ai te gagana tenei. E ui i te pakū te numela tenei i na tauhaga kua teka, kae e tokalahi atu te numela o tamaiiti e fakaaogā e ki latou na tautuaga e fakaaogā ai te gagana Tuvalu i luga atu o te 12%.

Vosa vakaviti



Ko te kalafa tenei e kitea ai te numela o tamaiti e fakaaogā e ki latou na tautuaga o na ākoga kamata faka vosa Vakaviti ma na huiga na kitea, ma na e fuafua ki na tautuaga e fakaaogā ai te gagana i te 1-11% o te taimi.

Te taetae ni Kiribati

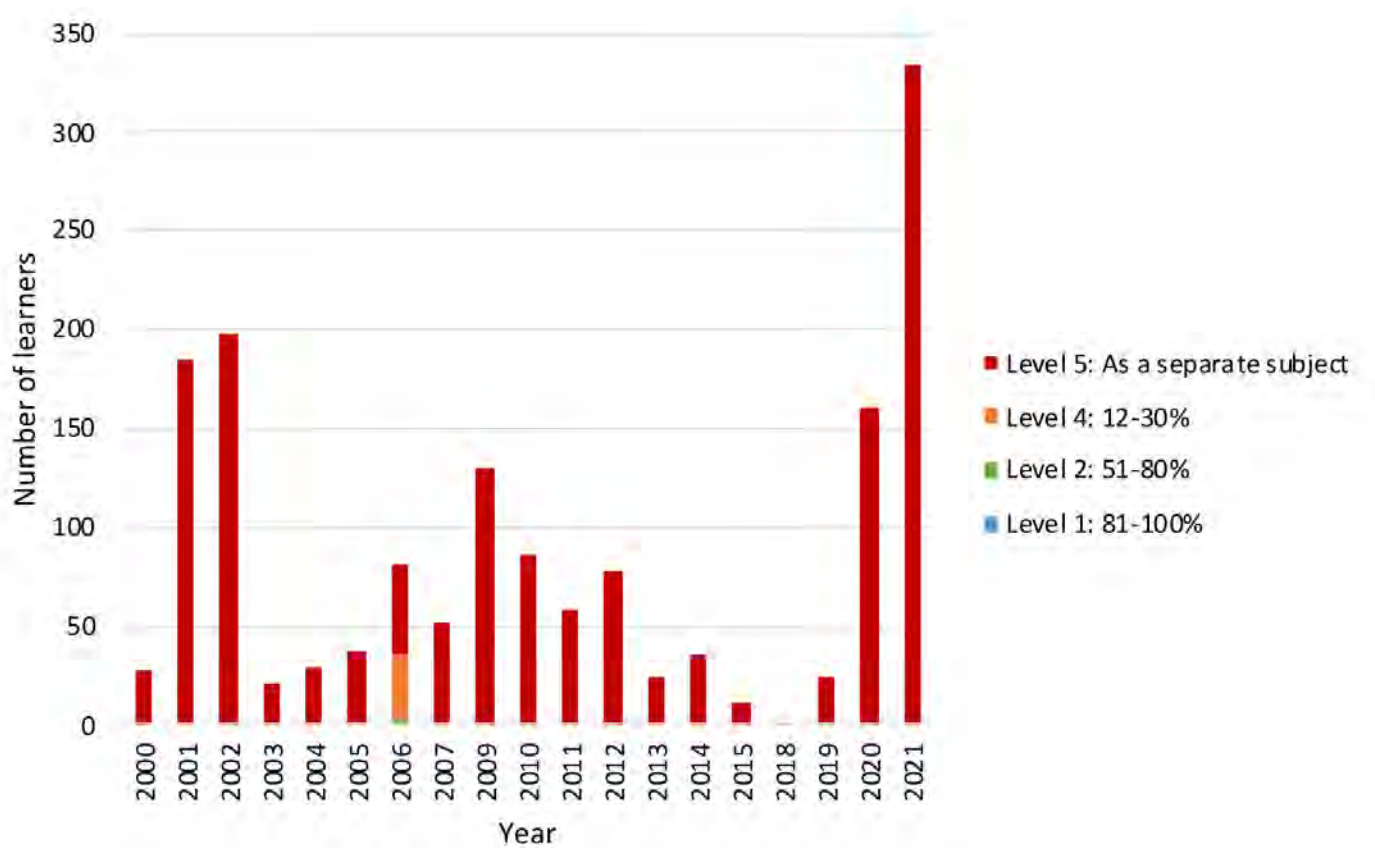


E tokalahi na tamaiti i te 2021 nae fakaaogā e ki latou na tautuaga e fakaaogā ai te gagana Kiripati ilō te 2008, ko te numela foki tenei e tahuihui i te fanoga o te taimi. Ko te tokalahiga o na tamaiti ienei e i lalo o ni tautuaga e fakaaogā ai te gagana Kiripati i te 1-11% o te taimi.

Ākoakoga

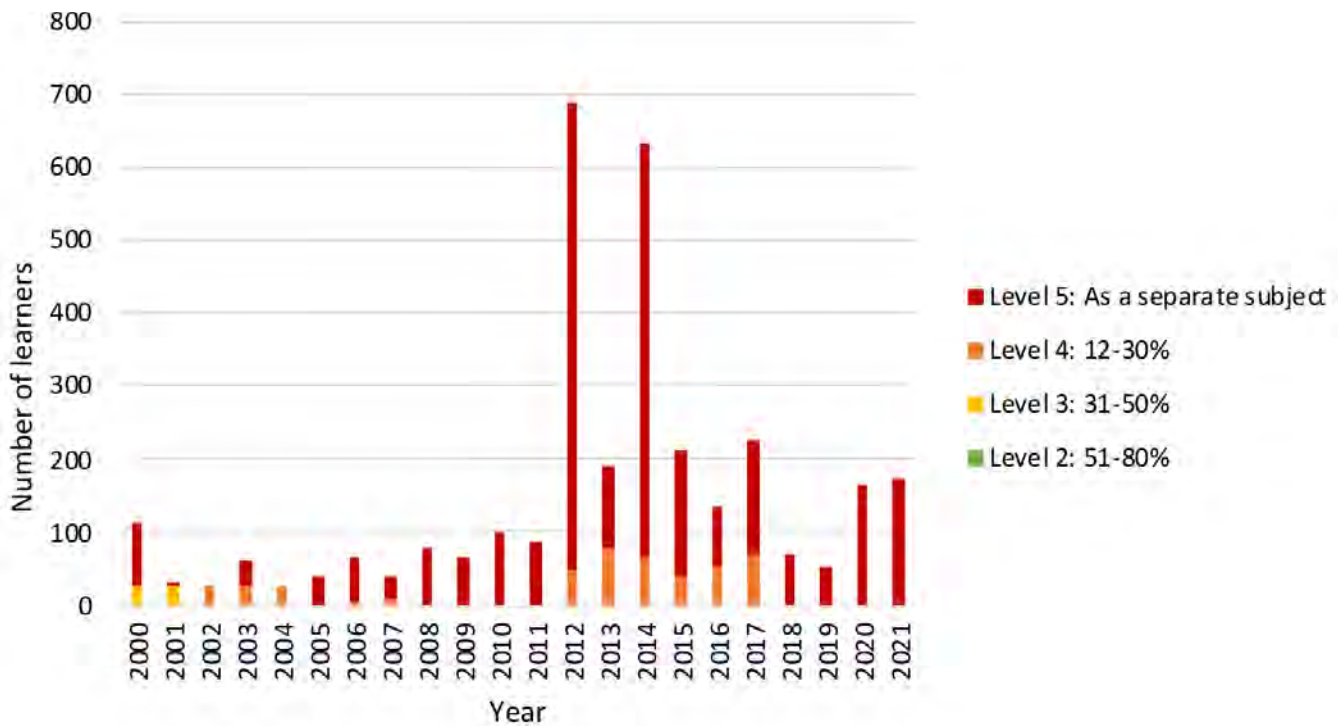
Ko te kalafa tenei e fakahino mai ai te numela o tamaiti ākoga e lehitala i he gagana Pahefika pe ko ni gagana e lua venā ma na vahega e ako ai te gagana ma te aganuku i loto o na vaēga o te ākoga. Ko te kī e fakahino mai ai na levolo kehekehe o gagana e fakaaogā i loto o na potu ākoga. Fakatakitakiga, 'Levolo 1:81 – 100%' ko te tulaga maualuga ia e iei ai na gagana e kavelua/pe ko na vahega e fakaaogā oioti ai he gagana Pahefika e fokotahi ma ko te gagana Pahefika foki e fakaaogā ke tuku atu ai na fakatonuga i te 81 – 100% o taimi. Ko te vaēga tenei e fakahino tonu ki na vahega e ako i te gagana, kae hē na ko ki latou oioti e akogia te gagana. Ko tona uiga, ko na vahega ka fakaaogā e ki latou he gagana Pahefika ke ako ai na matākupu e veia ko te numela ma te haienihi, kae hē fakaaogā te gagana Igilihi. Ko te tahi itū, 'Ko te Levolo 5: ka kavea ma matākupu e kehe atu' ko tona uiga ko na lehona ka kikila oioti ki te ākoga o te gagana, kae hē kamata he vahega e kave lua pe fakaaogā oioti ai he gagana e fokotahi ke ako ai na matākupu.

Gagana Tokelau



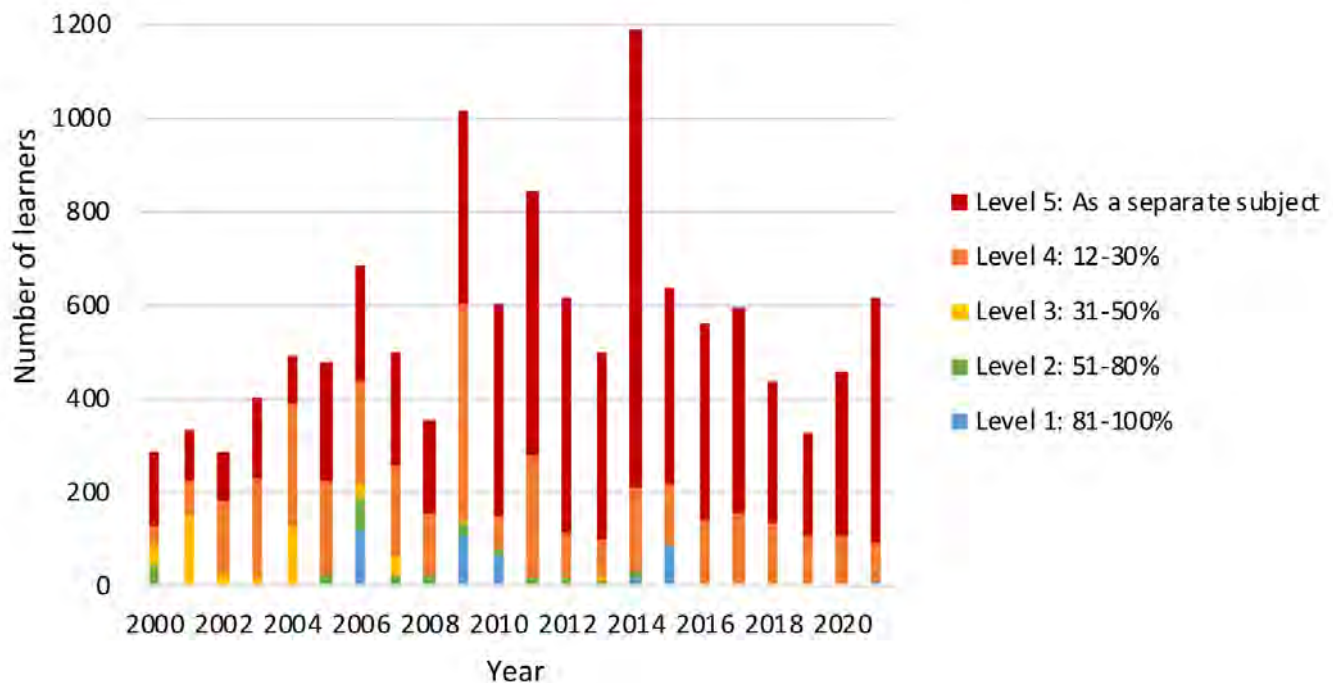
Ko te kalafa tenei e kitea ai ko te gagana Tokelau nae fakaaogā lahi ke ako ai e vē ko he matākupu e kehe mai na matākupu mahani, ilō te fakaaogā ma matākupu e kavelua ai ni gagana pe fakaaogā ma gagana e fakaaogā oioti ai. Ka nae iei na fakaopoopoga na fai ki ei i te 2006 mo te fakaaogāga o te gagana Tokelau ma ietahi gagana ke kavelua ai ni gagana i loto o na ākoga, kae na maualalo lele te tulaga nae iei (Lēvolo 4), ko te tulaga e fakaaogā ai te gagana e nofo mai i te 12-30%.

Vagahau Niue



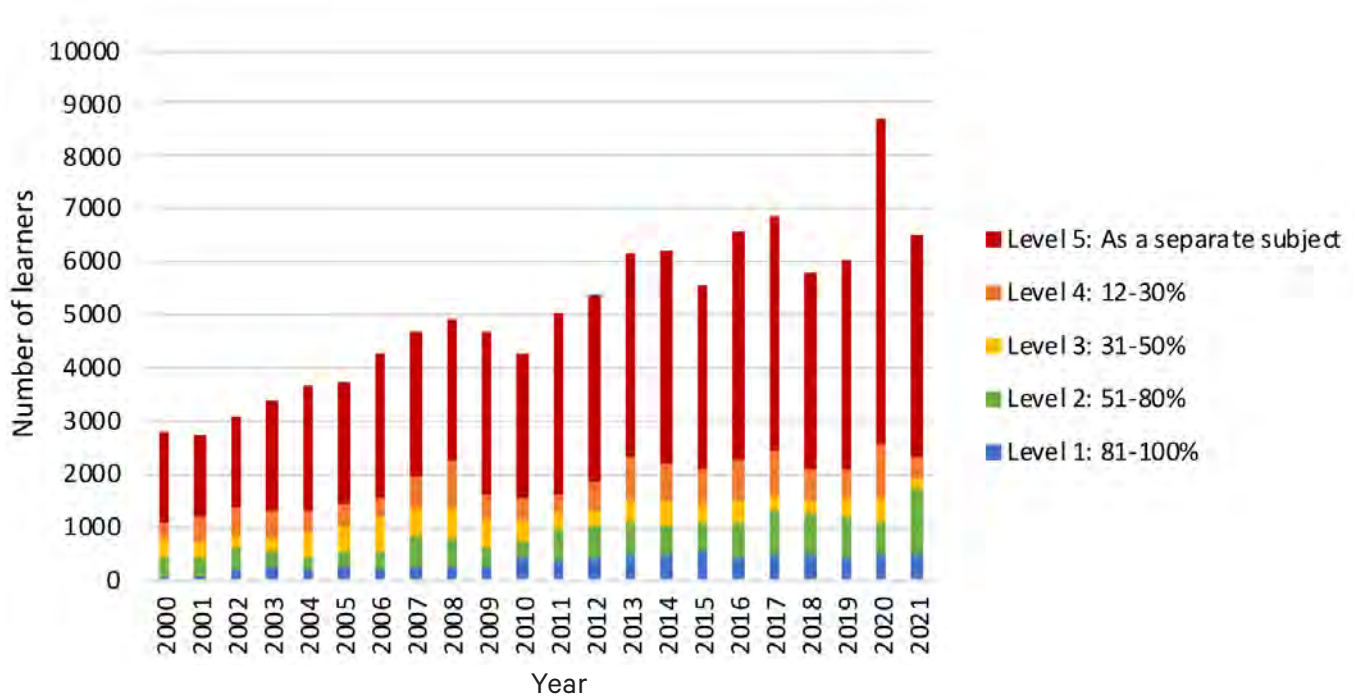
Ko te kalafa tenei e kitea ai na aiaiga kua fai ki te gagana Niue, kua fai ma matākupu e kehe mai na matākupu uma, kae ko te kamataga o te 2000 ma te vā o te 2012 ma te 2017 na lahi ai na ākoakoga na fai e fakaaoḡ ai na gagana e lua.

Te reo Māori Kūki 'Āirani



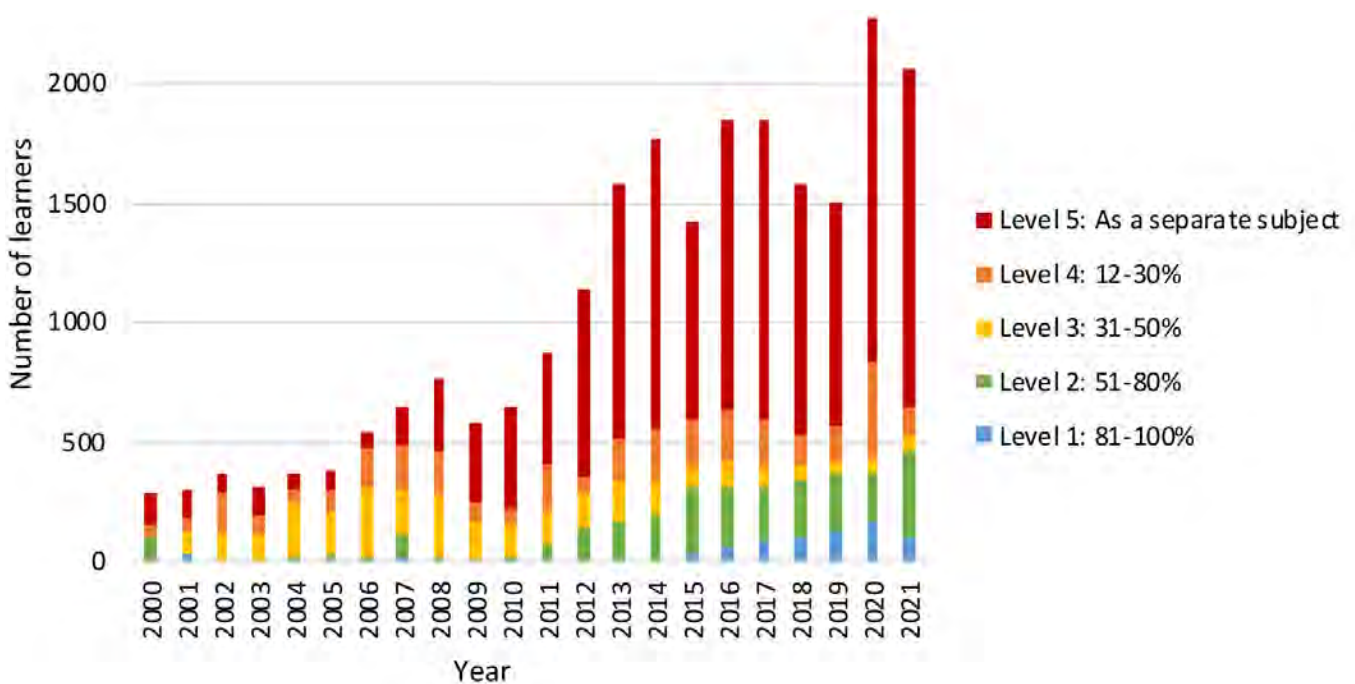
Ko te kalafa tenei e kitea ai na vaēga e maua ai te reo Māori Kūki 'Āirani – ke kavea ma matākupu e kehe mai na matākupu i te ākoga e kavelua ai ni gagana/pe ko te gagana tenei oiote. E maualalo lele te tulaga e iei ai te lahiga o na gagana e kavelua ma te gagana tenei oiote (12-30% o na fakatonuga e fai i te reo Māori Kūki 'Āirani), kae kua iei na tahi aiaiga e fai i te kamataga o te 2000, kua maualuga ai te tulaga o na gagana e kavelua/ma te gagana oiote tenei e fakaaoḡ.

Gagana Samoa



Ko te kalafa tenei e mo te gagana Hamoa, e fakamaumau uma ai te fano ki luga o te tulaga kua iei ai te gagana Hamoa kafai e kave tautahi ma matākupu pe kavea foki ma filifiliga e lua ai ia gagana e fakaaogā/pe ko te kavea oioti o te gagana tenei. Ko te 2021 na kitea ai te maualuga o te numela o tamaiti ākoga na kave e ki latou i te lēvolo 1 ma te 2 (e hili atu i te 50% te taimi e fakaaogā ai te gagana Hamoa ke tuku atu ai na fakatonuga), ma te toka 1,700 ia tamaiti ākoga i te levolo 1 ma te lua e kave lua a latou gagana/pe ko te gagana Hamoa oioti.

Lea faka Tonga



Ko te kalafa tenei e fakahino mai ai foki te agai ki luga o te tulaga o te gagana Toga kafai e kave ma matākupu e kehe mai i na matākupu e kave i te ākoga, kafai e fakaaogā ma filifiliga e lua ai ia gagana e avanoa/pe kavea ma matākupu e fakaaogā oioti ai te gagana tenei, kae na kitea te pakū o te fuainumela o ki latou e nofo akoako i loto o na nofonofoga ienei i te vā o te 2020 ma te 2021.

NB: Ko na fakamaumauga e tākua i lalo na maua mai i te tauhaga 2021.

Gagana	Aofaki o tamaiti ākoga ma te lēvolo o te gagana ke akoako ai
Te leo Wale / Pukapuka	Toka 7 ia tamaiti ākoga e i te Levolo 5 (Gagana Akoako) i te 2021
Te Gana Tuvalu	E hēai ni fakamaumauga e maua i te 2021
Fāeag Rotūam	E hēai ni fakamaumauga e maua i te 2021
Vosa Vakaviti	Toka 20 ia tamaiti ākoga e i te Levolo 5 (Gagana Akoako) i te 2021
Te Taetae ni Kiribati	Toka 15 ia tamaiti ākoga i te Levolo 2 (kavelua ia gagana) i te 2021

Fakaopoopoga 3: Na vaēga e Fakaolaola ai na Gagana

Ko te peleniga o na Gagana e fakailoa atu ai te faiga o na fakavae, ma na gaoioiga e manakomia ke fakatino ai te tulaga o tagata ma tana kikila ki na gagana. Ko na taumafaiga ienei e āfia ai te fakavae (fakaaogā, ma te fauga) pe ko na galuega fakatino (fakaaogā ma te tulaga) o na gagana. Ko na fakavae o he Gagana, e i loto ai te fakatelega o ienei peleni mo na gagana e mafai ke fakatino i loto o he vaēga fuaefa (e.g. mālō) ma na tamā vaega (e.g. e vēia ko loto o kāiga).

E lima ia vaēga e felagolagomaki i loto o te fakavae ma na peleni o na gagana ma kua hui ke fetau mo na gagana Pahefika i luga o Aotearoa Niu Hila – te tulaga, iloa ma maua, fakaaogā, mālmalama fakapitoa, ma fakatinoga. Ko na mea uma ienei kua kitea e na tino hukehuke gagana ma ki latou e faia na fuafuaga tatau mo te ola lelei o he gagana.

Tulaga e fakatatau ki te fakatulagagia o he gagana i loto o he hōhaiete. Ko te tulaga o na gagana Pahefika i luga o Aotearoa e fua ki te fakaaogāga ma te mātau ki ei e tagata. Ko na galuega e mafai ai ke hiki ai ki luga te tulaga na gagana Pahefika ko ni fakatinoga e fehoahoani lahi ke ati ma fakatutupu ai he hikohikomaga ke ola lelei ai na gagana Pahefika.

Iloa ma Maua e fakatatau ki te lelei o na hikili i te tautala, fakalogo, faitau, ma te tuhituhi. Ko na galuega ke fakalelei atili ai na avanoa e maua e tagata ke akoako ma ako i na gagana Pahefika ke fakaolaola ai te tulaga o na gagana ienei i luga o Aotearoa.

Fakaaogā e fakatatau ki te fakaaogāga o he gagana ke fakafehōkotaki ai ma iētahi tino. Ko te mafai ke fakaaogā hō ma fakaaogā i ho he koga e tāua lahi lele mo te fakaolaolaga ma te fakagaoioiga o na gagana a te Pahefika.

Mālamalama fakapitoa e fakatatau ki te tulaga e tatau ke nofo mālamalama ma iloa ai ki te tāua o he gagana ma na āfainaga mo na gagana ma fai tonu ke fakaolaola ai. Ko na galuega e aofia ai te mautinoa ko na tino e latou iloa te tulaga e iei ai na gagana a te Pahefika i luga o Aotearoa, mālamalama ma hāfia te manakomia o te fakaolaolaga ma te taupauga o na gagana a te Pahefika, ma mālamalama foki ki te tulaga o te mālō, na komiuniti, ma tagata tautokatahi i te lagolagoga ke tupu olaola na gagana Pahefika i luga o Aotearoa.

Fakatinoga e fakatatau ki na uiga o na gagana, i te fakatulaga, ma fakaaogāga. Ko te atinake o na fakatinoga e i loto ai te tuhituhi, na mea e kikila ki ei, ma na lihōhi ki te fakaleoga o na gagana. Ko na fakatinoga pe ko na galuega e fehoahoani ki te gaohiga o te kalama, tuhi fakaliliu kupu, taki o na mea tau tuhituhi ma na itukāigā tuhituhiga ma na takiala mo te fakaleoga o na kupu ke fehoahoani ki te fakaaogāga o na gagana a te Pahefika i luga o Aotearoa.

Fakaopoopoga 4: Fakavahegaga o na Gagana a te Pahefika

Ko te Takiala tenei e aofia ai na gagana e iva a te Pahefika kua lagolago aloakia e te Matāeke o Tagata Pahefika: Te Gagana Tokelau, Vagahau Niue, Te Reo Māori Kuki Āirani, Gagana Samoa, Lea Faka-Tonga, Te Gana Tuvalu, Vosa Vakaviti, Fāeag Rotuam ta ma Te Taetae ni Kiribati.

Ko na gagana ienei a te Pahefika e kehekehe ma e lahi foki na kehekehega i o latou manakoga, na vaēga e lelei ai, venā foki ma na lukitau. Ko te Takiala e fakatātia ai na kikilaga fakalauaitete ma na kautu o na galuega, kae ko na fakatatiaga ienei e lagolago ai na faiga e fakatatau mo na gagana takitahi e kui atu i loto o te Peleni Fakagalue a na Komiuniti Pahefika mo a latou Gagana.

Ko na vaēga i lalo na fakaaogā ke iloilo ai na gagana e iva a te Pahefika:

- **Tulaga fakavae ma na noataga fakatetūlafono:** Te tulaga e iei ai na gagana a na nuku i lalo o te kikilaga a Niu Hila pe ko te latou hokotaga vāvā lalata ma Aoteaora Niu Hila.
- **Te mālōhiaga o te Gagana:** te aofaki o te pahene o ki latou e mafai ke tautatala i na gagana venā ma te vaēga talavou e mafai ke tautatala ai, te pakū o te tulaga kua iei ai te gagana, te tulaga fakapokepoke kua iei ai te gagana Graded Intergenerational Disruption Scale (GIDS).⁹
- **Nofonofoga ma te Tulaga o Tagata:** ko te fuaefa o Aoteaora Niu Hila ma te faitau aofaki o ona tagata, te aofaki o ki latou na fananau i Niu Hila ma te tulaga o ki latou e iei ni o latou tahi pito (ko na vaēga e lua mulimuli e āfia ai te tulaga o te gagana).

Na tuku atu e ki matou ni togi e fakatatau ki na iloiloga, mo na vaēga kehekehe. Fakatakitakiga, mo ki latou e maualalo te numela o na tino e mafai ke tautatala i lalo o te 15 tauhaga, na maualuga o latou togi, kae ko na gagana e tokalahi atu te numela o na tino i lalo o te 15 tauhaga e mafai ke tautatala ai, na maualuga foki na togi na ki latou maua. Ko te mālohi o te lanu i na lanu i lalo e fakailoa mai ai te maualuga o na togi.

Ko na gagana na e tali tutuha o latou togi, na opo fakatahi ke maua ai na vaēga e tolu: '% tautatala i luga o Niu Hila', '% i lalo o te 15 e tautatala', Tulaga agai ki

lalo e mafai tautatala. Ko te lahiga o na tulaga nae faigofie, vaganā ai te gagana Fiti na mafai ke tuku ki lalo o te vaēga e lua, fakatahi ma te gagana Hamoa ma te gagana Toga pe ko te vaēga foki e tolu. Kae ona ko te taigole o te faitau aofaki o tagata i Niu Hila (e aofia ai he tahi vaēga pito hili te maualalo i te faitau aofaki e nonofo i Aoteaora fakatuhatuha ki na tahi kulupu) ma te maualalo o te pahene o ki latou e mafai ke tautatala i a latou gagana, kua talafeagai ai ke tuku fakatahi ma te gagana Tuvalu, te gagana Kilipati ma te gagana Lotuma.

	Te Gagana Tokelau	Vagahau Niue	Te Reo Māori Kuki 'Āirani	Gagana Samoa	Lea Faka-Tonga	Te Gana Tuvalu	Fāeag Rotūam ta	Vosa Vakaviti	e taetae ni Kiribati
Tulaga o te Fakavae	Mālō	Mālō	Mālō	Feagaiga fakauō	Hōhōkoga fakavāvalata e hē aloakia	Hōkotaga fakahōlopito	Hōkotaga fou	Hōkotaga fakahōlopito	Hōkotaga fou
% ona tino e Tautatala ai i Niu Hila	23%	12%	9%	50%	40%	48%	34%	24%	50%
% kilatou e i lalo o te 15 tauhaga e tautatala ai	13%	7%	7%	20%	21%	25%	NA	9%	24%
Pakū o te tulaga o te Gagana	-14%	-11%	-7%	-9%	-16%	-14%	+5%	-3%	-6%
Tulaga o te UNESCO	Tulaga fakapokepoke lahi	He tulaga fakapokepoke	Tulaga e ono fakapokepokegia	NA	NA	He tulaga fakapokepoke	Tulaga e ono fakapokepokegia	NA	NA
Aofaki a te GIDS	8	8	8	6	6	6/7	6/7	6/7	6
Te aofaki o Tagata	8,676	30,867	80,532	182,721	82,389	4,653	981	19,722	3,225
% Aofaki o tagata i luga o Niu Hila (vs Island)	85%	95%	82%	48%	45%	31%	NA	2%	3%
% na tino e iei o latou tahi pito	65%	71%	57%	41%	36%	28%	65%	45%	25%
% na tino na fananau i Niu Hila	79%	83%	83%	67%	64%	54%	49%	41%	41%
Aofaki	42	44	40	23	27	18	18	21	13

Tuhi mo ni fakamaoniga

- 1 Research to understand the features of quality Pacific bilingual education: Review of best practices. Stephen May, Ministry of Education (2020); Research on the social and economic value of multilingualism. Teachers of English to Speakers of Other Languages Aotearoa New Zealand (2012); May, S (2009). 'Pasifika Languages Strategy: Key Issues'. School of Education, University of Waikato; Defining positive mental wellbeing for New Zealand-born Cook Islands youth. Eliza Puna & Jemaima Tiatia-Seath (2017) ; 1; Tamasese K, Peteru C, Waldegrave C, Bush A. Ole Taeao Afua, the New Morning: A Qualitative Investigation Into Samoan Perspectives on Mental Health and Culturally Appropriate Services. Australian & New Zealand Journal of Psychiatry. 2005;39(4):300-309. doi:10.1080/j.1440-1614.2005.01572.x ; Māori and Pacific Peoples Co-creating research on loneliness and social isolation challenging Western perspectives in New Zealand – First presentation of findings. The Family Centre (2018); Fetui, V., & Malaki-Williams, A. M. (1996). Introduction of the Samoan language programme in New Zealand. In F. Mugler, J. Lynch (Eds.) Pacific languages in education (pp. 228-243). Suva, Fiji and Vila, Vanuatu: Institute of Pacific Studies, University of the South Pacific : Dept. of Literature and Language, University of the South Pacific ; Pacific Language Unit, University of the South Pacific; Research on the social and economic value of multilingualism. Teachers of English to Speakers of Other Languages Aotearoa New Zealand (2012).
- 2 <http://researcharchive.vuw.ac.nz/xmlui/bitstream/handle/10063/1452/thesis.pdf?sequence=1> & [thesis.pdf](#) (waikato.ac.nz)
- 3 [Statement-of-Partnership-NZ-Tuvalu-_2019-2023.pdf](#) (mfat.govt.nz)
- 4 [Kiribati | New Zealand Ministry of Foreign Affairs and Trade](#) (mfat.govt.nz)
- 5 [Tuvaluan: A Polynesian Language of the Central Pacific](#). Niko Besnier (1999).
- 6 [National EFA 2015 review in Tuvalu - UNESCO Digital Library](#)
- 7 [Te Oranga o te Reo Māori 2006 – The health of the Māori language in 2006](#). Te Puni Kōkiri (2008).
- 8 [Language planning and policy: Factors that impact on successful language planning and policy](#). Tony Trinick, Stephen May & Ruth Lemon (2020).
- 9 [Reversing language shift: theoretical and empirical foundations of assistance to threatened languages](#). Joshua Fishman (1991).

2022 - 2032

KAIKUPU KI TE GAGANA TOKELAU

TE MATAEKE MO TAGATA PAHEFIKA

