



2022 - 2032



# KO TE TAPUI O GANA A TE PĀSEFIKA



Minisītuli o Tino Pasifika

## Tapui Gana a Te Pasifika

A te Gana e taua tena tulaga i te aumai ne ia a te sauola mo te saumanuia ki te olaga o tino o te Pasefika i luga i Niu Sila.

Te pati ko te TĀPUI e fakamatala nē ia te fakamoemoega o gālue fakatasi o te Mālō o Niu Sila o “sala auala fesoasoani” mo “fakatokāga tāua” kae maise kola e mafai ei o fakatūmau te tāua o gana, mo tena puipuiga.

E mafai o fakatino a fakamoemoega konei i te gālue fakatasi mo te Mālō, mo Minisituli mo Komiuniti a te Pasefika i te fakatūmauga o akoakogina kae fesoasoani ki te fakamolosiga o aofaga e fakatūmau, mo pulepulēga lelei o Gana a te Pasefika - Tāpui Gana a Te Pasefika.

Rev Suamalie Naisali Tafaki Iosefa Naisali.

Published in August 2022  
By the Minisituli o Tino Pasifika

PO Box 833  
Wellington  
6140

[www.mpp.govt.nz](http://www.mpp.govt.nz)





# Taipola o te Fakasōloga

1  
Ko te Tāpui o Gana a te Pasefika

4  
Taipola o te Fakasōloga

7  
Minisīta Kupu Fakatomua

11  
Failautusi Tino Pasifika Kupu  
Fakatomua

12  
Fakatomuāga

15  
Kilōga: Gagana Pasefika kolā e  
Oōla e fāite ne ia se Aotearoa e  
Maumea



26  
Fakamalosiā o 'gana tōtino i te  
feitū o mafuliā o tau o aso

28  
Ko te Tāpui o Gana a te Pasefika:  
Te Kilōga 10-tausaga

30  
E tolu vāega tāua ke avaka ki luga  
te fakaāōgā o 'gana Pasefika i luga  
i Aotearoa

31  
Vāega e tolu mo takitaki mō sose  
faifaiga mai mua mo invesiga

33  
Se kiloga fakatoka tonu mo 'gana  
keseke



16  
Te Tiriti O Waitangi mo Ko te Tāpui  
o Gana a te Pasefika

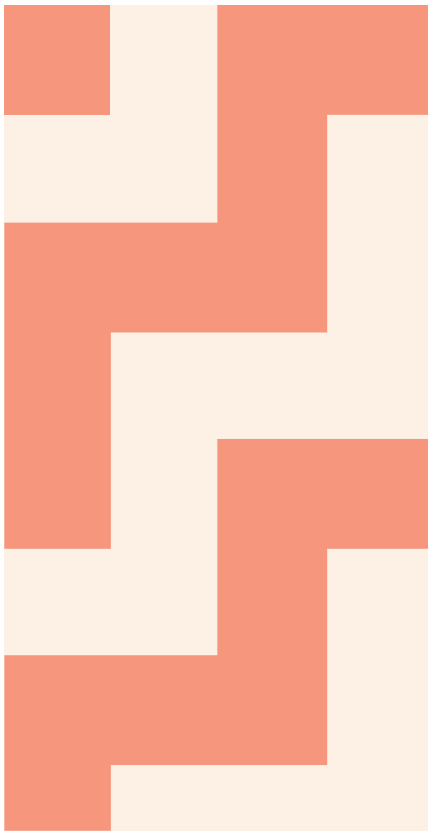
17  
Te tala fakasolopito o Gagana  
Pasefika i Aotearoa

19  
Fakalavelalave ki fakaāoga o 'gana  
mo te fakatumauga

22  
Tūsaga mo vāsia o tatou mo tou  
Tino Pasefika

25  
Puipuiga o 'gana totino se  
saolotōga o tino





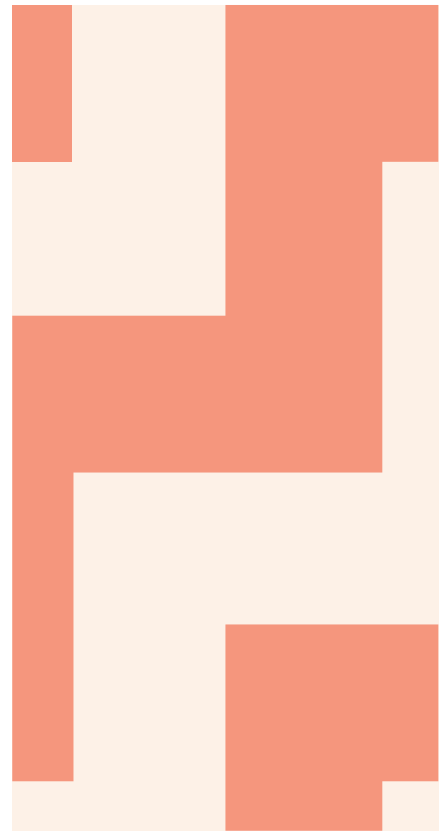
42  
Faifaiga Tāua 3: Fai enovalomene  
mo gana Pasefika ke fakaāoga i te  
lasīga o taimi, mo kogā koga e lasi  
te avanoāga

45  
A Tusitala O 'Gana Pasefika i Te  
Komiuniti

46  
Te Gana Tuvalu

50  
Sokōga mo niīsi palani tāua

52  
Fakatelēga, Ata onoōno, iloiloāga



34  
A Palani Fakagālue

36  
Palani Fakagālue a Komiuniti mo  
'Gana Pasefika

38  
Te mafai o māfuli mai te  
fakagāluega

38  
Faifaiga Tāua 1: Amanaia te tāua o  
gana Pasefika ki Niu Sila katoa

40  
Faifaiga Tāua 2: Fakamālosi auala  
mo maumea mo tauloto a gana  
Pasefika pela foki mo te taulotōga o  
gana Pasefika



53  
Annex 1: Fakavasegāga a te  
UNESCO

54  
Annex 2: Aofaki tamaliki ākoga i  
akoga kolā e taki lua gana mo nisi  
foki koga tauloto o gana Pasefika

63  
Annex 3: Vāega ki te fakamālosiga  
o gana

64  
Annex 4: Fakavasegāga o Gana  
Pasefika

66  
References



**Hon Aupito Toeolesulusulu Tofae Su'a  
William Sio— Minister for Pacific Peoples**

Oku tino matua o te Pasefika e fai mai saale loa

“E se sona gasuke fua lakau o te vao, e gasuke  
ona ko te agi o te e matagi.”  
(Gagana Samoa)

# Minisīta Kupu Fakatomua

Mai te 1970 loa, ne lavea ne au te tokouke o Toa o te Pasefika e fakamālosi o tūu i olotou tulaga o fakafeagai atu ki te mālosi mai o latou kolā e faipati ki te 'gana Peletania, ke mafai ei o fai se auala ko 'gana Pasefika mo lotou tuū ke mafai o fakamalosigina kae ola i Aotearoa Niu Sila.

Tigā loa te fai o Kolone mo te malosi mai o fakamalosīga ke fakamuamua te 'gana pālagi ke manumalo, a Toa konei ne taofi mau loa ki olotou talitonūga me i tou 'gana Pasefika mo tou tuū ko fatu fakavae o tou olāga manuia. E iloa ne latou me ka oōla a 'gana Pasefika mo tuū, tou tino foki ka oōla, ko Aotearoa foki loa ko fai mo se koga e lei kātōatoa mo ola ei tātou kātōa.

Ka mafaufau au ki Toa konei, E manatua ne au a: Mama Tupou Manapori mai te Kolisi o Hillary e masani o nofo ma oti akoga o fakaoko atu tena 'gana mo tena iloa i ana faka Kūkiaerani ki ona fanau Kūkiaerani; Mama Mere Tēpaeru Tereora ne fakatu ne ia te polokalame muamua ko te Punanga o Te Reo mo akoga tamaliki foliki Kūkiaerani; le Afioga ia Tofaeono Tanuvasa Tavale QSM telā ne mafai o maua te gagana Samoa mai tena faitēga i vāega kesekese o te gagana telā ne fakamafua ne ia te vaiaso muamua o te gagana Samoa tela ne takitakigina ne te Komisina o Niu Sila mo Saolotōga o Tino mo letio Samoa Aukilani; faiakoga mo takitaki Niue ne fakatuū ne latou te potukau vagahau Niue i te 2021 Akoga lasaga muamua ko te Favona. A fatu fakamailoga konei ko aumai ne ia se fakavae mālosi telā ke fakasoko ne tatou tena atiakega.

Se fakaāsiga fakafanoanoa tenei ko lavea i tausaga e uke i te fakaāogā o gagana o te Pasefika e fanaifo, kae e uke e fakamataku me ka galo. Kae e sē ko tatou fua i te malaga tenei, kae tatou e āmanaia a gagana o fenua i te lalolagi pelā foki mo tino ote fenua o Aotearoa kolā e pokotia foki mai te malaga ote galo mo te fakamoemoega ke fakamālosi te gagana a latou. Fakatasi – Maori mote Pasefika – pelā me ne vaitafe e fili tasi, te lā e tafe ki Te Moana Nui a Kiwa te lā e fusi fakatasi te vaā tāua o tino o te Moana Lasi ote Pasefika telā e fai tūsaga tasi i te sōloga o gafa, faifaiga tuū, vaega lagona tāua, vaega talitonūga, te gagana mo faiga tuū mo aganū. Te sokotakiga tenei e tūmau te solo ake mai te malosīga ki te malosīga manafai a kaiga e fai fakatasi mo tamaliki kae fai tūsaga fakatasi Maori mo Pasefika o fakaāsi olotou sōloga mai aso mua. Tenei te malosīga e kese e mafai ne tatou e ofo atu ki te lalolagi.

Tatou e kilo ki tou fānau Maori kolā e mua i te lalolagi i taumafaiga o fakatele te gagana latou kae tatou e taumata ke malaga tasi tatou mo latou, ke tauloto mai ia latou kae fakataunū a tiute ke agai te fakatelēga tūmau a latou ke ola te gagana Maori.

Aotearoa Niusila e sili kese auā se atufenua ote Pasefika, kae tatou e nofogina te aofaki lasi ote Pasefika ite lalolagi. Mai konei e ulu foki iei te tiute o leoleo kae fesoasoani ki gagana o tou Pasefika Aotearoa komuniti.





Ko te Tāpui o Gana a te Pāsefika 2022-2032, se vāega muamua i Aotearoa, kae e leva foki tena taumafaiga ke fakatele a fesoasoani mo gagana Pāsefika i loto ite mālō, komiuniti, pelā foki mo fapopotōga tāua.

A auala o fakatele e maua mai te manatu tāua me Gagana Pāsefika kolā e Oōla e faite ne ia se Aotearoa e Maumea kae e tolu ana kii tāua:

- 1. Ke atafai ate tāua o gagana ote Pāsefika i Aotearoa**
- 2. Fakamālosi auala mo koloa mo te taulotōga o gagana ote Pāsefika mo te tauloto i gagana ote Pāsefika**
- 3. Faite ne enivailomene mo gagana Pāsefika ke lasi te fakaāogā, penā foki i koga e uke.**

Ko ōti ne lavea ne tatou ite Kōviti-19, me i gagana Pāsefika e tāua ki te ola o komiuniti Pāsefika, kae i suksesukega e fai mai me kafai tou tino e malosi i te gagana a lātou pelā foki mo te gagana Egelani, a latou ka mālosi faka-te māfaufau, faka-faiga tuū mo aganū, faka-te ākoga mo te faiga faka-tautauga.

E amanaia ne au te gali ote fesoasoani mo te lāsaga Kakeēga Gagana Pāsefika tela ne maua ne tatou mai te Ulu o te Maloō, Minisita ote Maloō, Fapopotōga ote maloō moo lotou ofisa, tino poto, tino suksesuke, kae se puli tino Pāsefika o Aotearoa mote loto mālosi, maise tou talavou.

Au fakamaloō malosi kite lāsaga Kakeēga Gagana Pāsefika ki Aotearoa Niusila, me pela me se fenua atiake ka fakamautakitaki ne ia te tou fakatau mo faiga tuū.

Te lā lā ke saga tasi tatou o taumata ki mua ite koga e agi iei ki luga a matagi o mafulifuliga ke fetai mo fakatasiīga o tou taumafaiga, te lā e fakatele ne ia tatou ki mua kae te lā e sapai ne ia tatou mote loto malosi kise koga telā ate gagana Pāsefika mo tuū e faitasi, e tauloto, e fakaāogā, fesoasoani, kae e ola i loto i tou fale, tou komiuniti pela foki mo koga gālue i luga i Aotearoa, Niusila.

**Hon Aupito Toeolesulusulu Tofae Su'a  
William Sio – Minister for Pacific Peoples**





## Lau Lu Mac Leauanae — Failautusi Tino Pasifika

E sui faiga, ae tumau le fa'avae.  
(Gagana Samoa)

Te fakagāluegāga e mafai o mafulifuli, ka e  
ko te fakavae e tūmau eiloa

Ite 2018 ite taimi ne gasue iei te Minisituli o  
sautala mo te Pasefika komiuniti, ne lavea  
me i gagana ko te fakavae kite nofo lelei kae  
tiga auala ke fakalausia mote fakatumauga  
o gagana Pasefika e mafulifuli, te talitonuga  
ite mafai o ia e tumau.

# Failautusi Tino Pasifika Kupu Fakatomua

E fakasili faeloa ne au a gagana Pasefika kae fakatāua ki luga i te maloō ke atafia te tāua o ia. Te fakamautinoa gagana Pasefika, tuū mo iloga e ola se mea e tūmau te tāua ite Minisituli. E iloa ne matou me tiga te mālosi o tino Pasefika i olotou iloga, te tūlaga o gagana Pasefika e vāivai. Tona uiga a tinaā faifaiga ko oko loa te tāua nei mai aso mua.

Kafai tatou e inivesi i tou gagana, tatou e inivesi i tou olo ki mua. Kafai e putiake tou talavou ke malosi i te lotou gagana Pasefika, a latou ka fakatulaga lei ke iku manuia i loto i akoakoga mo olotou gāluega filifilia. A latou ka fakatulaga ke lei faka-te mafaufau kae tuputupu lelei, kae malosi tena iloga mo tena ola.

Te inivesi ote Maloō kite Gagana Pasefika ne fakamafai ne tatou o fakatūmau te gāluega ke fakaātafia ne kiloōga mao o Pasefika Komiiuniti pelā mote sauga ite ata Pasefika Aotearoa Lalanga Fou. Te taumafaiga tatou ko lavea mē te faiga ke maua a tāpula konei e faigatā kae, ona me sēai se tino io me se fapopotōga e nofo mo tali e tāua kii te gālue fakatasi.

A te All-of-Government Pacific Wellbeing Strategy a tātou se auala e tasi o fesoasoani kite vāega galue fakatasi pēnei. Ka fakamalosigina te takitaki i luga ite maloō kae fakamautinoa te inivesi e tali fesoasoani ki tou Pasefika komiiuniti. E aofia iei me inivesi pefea tatou ki te atiakega o gagana pasefika, pelā me se tuūgafatu tāua ote ola lei faka Pasefika mo te fakatonu fakanofōga mo lasaga mai mua.

Ko te Tāpui o Gana a te Pāsefika 2022 – 2032 e fakaāsi te fakatuūga ke fano lei sokotakiga mo taumafaiga mo faiga o Pasefika komiiuniti mo te maloō ko te mea, ka tukutasi, ka faite nofoga lei mo komiiuniti ke fakatele faiga lei te lā ka puipui kae fakatumau olotou gagana. Fakamanuiaga ka mafai mai te pefea ne tatou o galue fakatasi, faitasi mo komiiuniti, ke ātafia te fakaātaga te lā I Gagana Pasefika kola e Oola e faite ne ia se Aotearoa e Maumea.

Au e manako ke avatu se muna fakaoti o Fakafetai atu kia koutou mo tūsaga kesekese e fai ne koutou ki te fakatelēga a tou gagana ke fano ki mua i aso takitaki – tigā me a koe se matua e putiake tamaliki mo te lotou gagana, se talavou e fai a akoga o gagana i te neti, se tino galue e fakalaua te muna o Vaiaso o Gagana i te galuega, se tupuna te lā e fakalogo ki te letio Pasefika – e lavea ne matou au mea e fai, kae matou e Fakafetai atu mote aāva lasi. A koe e tūmau i tou taumafaiga, kae matou e mafai fua o fakamoemoe ke mafai ne matou o fakataunū tou fakamaoni mo te fesoasoani tonu i tausaga mai mua nei.

**Mo te fakaaloalo lasi atu,  
Laulu Mac Leuanae**



# Fakatomuaga

## “Ke lava te lau o te Kupega te lau mua ma te lau muli, ke naunau ma galulue fakatahi” (te gagana Tokelau)

*“E ‘tau ke lava te kau kapu ke gālue tapulima fakatāsi o kapu a te fāgota ki loto i te kūpega.”*

I Tokelau te faika mo te kupega (the net), te galue fakatasi e manakogina mai ia latou kola e tuū mai faitu katoa o te kupega ke maua se aofaki ika. Fesokotakīga mo te tautali e fakamautinoa e lasi te ika e maua ke lava te faka’kai. Te fakalogo, tauloto kae faipati ki tou gagana ka fagai tatou, pelā mo ika mai te moana, e aumai te malosī, ola lei, ola tausi mo te malosī o ‘taki se olaga maumea. Ke taofi kae fakaola gagana Pasefika, tatou e ‘tau o fakagālue te kupega fakatasi ke faite a faifaiga lelei ke maua se faiva mata onomea.



E isi se tala e loa i Pasefika komiuniti mo toa o gagana kolā e puke mai olotou taumafaiga, mai te fakakese mo te uke o koloa e fakaāogā ke galue te kupega ke taofi olotou gagana Pasefika. Te malaga tenei ne fakamālosi mai luga i saelēga a tagata ote fenua kolā ne fai ke puipui kae fakalausa te gagana Maori i luga i Aotearoa. Te faifaiga tenei e manako ke fesoasoani ki taumafaiga konei ke tukutasi lātou katoa kolā e ma’nako ke taofi kae fakalausa a gagana Pasefika kae fakamautinoa mē ia tatou e galue fakatasi ke fakatele te kupega, fesokotakīga, galue fakatasi kae fakaāgai a faifaiga o niisi ke mautinoa se faiva e matagofie.



Te tala fakasolopito o te kolone i Aotearoa e fakalaga ne ia te fakanofōga te lā i Maori mo Pasefika komiuniti i Niusila e tau o faipati faka palagi ke manuia latou.



## Gagana Pasefika kolā e Oōla e faite ne ia se Aotearoa e Maumea

*Te talitonuga tenei e lausa kae fai fitoi ki luga i tino taumua o latou ke saele i avanoaga kolā olotou gagana e seē mālamalamagina kae sē fakatāua foki.*

Faifaiga nei ko ala iei o fanaifo te fakaāogā o gagana konei i Aotearoa. Tigā iei, tino Maori kolā ko tino ote fenua tenei kooti ne toe teke atu ki mafaufauga pēnei kae kamata iei o takitaki olotou saelēga o toe fakaōla te lotou gagana ise auala telā e fakasilia iei olotou taumafaiga mai te lalolagi. E uke Pasefika komiuniti kolā e olo foki ite auala tenei mo olotou gagana. A lātou e fakamatala se tala fōu ala manuia – kafai a tou gagana e ōla salalau i tafa o te gagana Maori, a tou komiuniti e ōla, kae Aotearoa ka maumea.

Te inivesi i gagana o tangata o te Moana-nui-a-Kiwa (e aofia iei tagata o te fenua mo te gagana Maori) ko te puigā fatu kite puipuiga o te ōla fiafia mo te iloga o tino kae faite iei komuniti e ōla lei, e popoto, e kaumalōlō fai gāluega kae ne tino fai manuia ote atufenua. Te mea nei e lasi te tāua mo tou tamaliki mo talavou ona me te lagoon atu ki olotou gagana totino se ala ka fesoasoani mālosi ki luga ite nofōga-malie, te loto mālosi mo te loto toa. Te Aotearoa te lā e fakatāua te gagana, tuū mo ilōga o tou tamaliki e manakogina ki te faitēga o te koga tenei pelā me se koga e mafai ne tou tamaliki mo talavou o takutaku me se atufenua o lātou.

Te suksesukēga ne maua mai e fakamautinoa me i te inivesi ite fakaolaāga o tino Pasefika ki olotou gagana e uke ka:

- Sapai a fakamoemoega taumafaiga ki ākoga, pelā foki mo atiakēga tūlaga o akoakoga, mo te fakatūlaga tasi o akoakoga;
- Fakamāluga tūlaga gāluega mo avanoaga ke lasi peofuga;
- Faite se sōkoga ki luga i tuū kolā e atiake te ōla fiafia mo te puipui faka-te-mafaufau mo te olālei faka-te-foitino;
- Faite te loto mālosi, loto toa mo te iloga o tino kae fai tūsaga kite ki te faka mautakīga o sokotakīga; kae
- Faopoōpo te maumea toō tino mo te fakatelēga o tou kaugalue, te lā ka fai ne ia ke maluga te maumea o Aotearoa.<sup>1</sup>

Te maumea o te gagana Maori mo tou gagana Pasefika i Aotearoa e soko mālosi ki te maumea, ōla fiafia mo te auala ki te manuia o Aotearoa. A tātou e tau o fakamāoni te fakatūlaga tāua o te gagana Maori kae puipui a gagana o fenua tonu o tou tino Pasefika ona ko te fakanāga o tātou ko te māopoōpo ko te malosi.



# KILŌGA: TE OLA O 'GANA PASEFIKA E FAITE NE IA SE AOTEAROA E LAUŌ



## FAKAMOEMOEGA FAKAPITOA



Āmanaia te tāua o gana Pasefika ki Niu Sila katoa



Fakamalosi auala mo maumea mo tauloto a gana Pasefika pelā foki mo te taulotōga o gana Pasefika

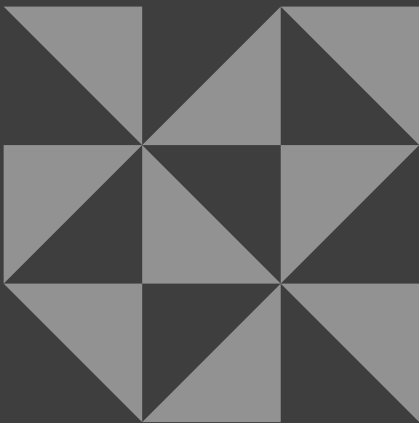


Fai enovalomene mo gana Pasefika ke fakaāogā i te lasīga o taimi, mo kogā koga e lasi te avanoāga

# Te Tiriti o Waitangi mo Ko te Tapui o Gana a te Pasefika

**“E kore au e ngaro; te kākano i ruia mai i Rangiātea”**

**Ka e e sē mafai e iloa au o takasēse, me i ūli ne ‘toki i Lau Lagi i kolā.**



*Te iloga, agāga, tuū mo aganū mo te tasi o tatou i te nofoaga o tou fenua, Maori mo tino Pasefika mo Te Tiriti o Waitangi i ona tūlaga fakavae o fakapatino te sokotakīga o tatou pelā me se vaka aālia, te lā e lauiloa i ala malaga i te Pasefika. Te puke mau ki luga i vaasia e fesoasoani o fakatele te vaka ki mua.*

## **Tino Pasefika e isi se vaa e silikese mo tangata whenua**

Tino Maori ko tangata fenua i Aotearoa mo olotou solōga mai mua e tele poko i te vasa Pasefika. Tino Maori mo tino Pasefika e tasi i tala fakasolopito o tautai fai mālaga, kolā e salasala kae sukesuke, kolā ne faimālaga te Moana-nui-a-Kiwa o sala fenua fōu. I te afe o tausaga ko teka, a lātou ne mālaga mai Hawaiki-nui, Hawaiki-roa mo Hawaiki-pamamao. Maori mo Pasefika komuniti e fusi tasi pela me ne tangata o te Moana-nui-o-Kiva. Olotou tuū, taulotōga, talitonūga mo gagana e fakasino ki auala kola koōti ne soko tasi ite fia o taimi.

Te iloga (tuakana-teina) vaā e fesoasoani o fakaāsi a te tasi ote sologa tatou te lā e fusi tasi iei tatou, iloō te fakamavae tatou, fakatasi i te komuniti te lā e nofo iei tatou mo lāsaga mao atu. A vaā konei mai solōga mai mua e fakamalosi gina ne te fainumela o tino Pasefika kolā ko isi ne solōga gafa ki te iwi o Aotearoa.

## **Faka āmanaiagina a fakamoemoega o Te Tiriti kae fesoasoani ki komuniti o te Pasefika**

Te fakatelēga, mo leo kola e nofo i loto, e aāva ki te Te Tiriti kae amanaiagina te fakateleēga o te kolone i Aotearoa, fakatasi mo fakavaega o tino palagi mo tino ote fenua mote auala te lā ne pokotia mai te fakaaoga mo te malosi o te gagana Maori mo niisi gagana o te Pasefika. Te faka kolone ne fakamafua ne ia te mafaufauga me te gagana pālāgi koia te gagana ki te manuia mo te maumea. I te pukēga tenei, a gagana tōtino o fenua ko masani o seē fakaāogā io me pasia ona ko tino salalau e sē fakatāua ne latou. Te faifaiga tenei fakamāfua ne ia te fanoanoa o te taulasiga o talavou tuputupu o tino Maori mo tino Pasefika.

Te Tiriti e aumai ne ia se fakanofōga ke faka āgai a vaega seē tonu ki luga i tino Maori kae saele ki mua e maua se tokāga malie i auala e kesekese. Te fakatigāina tenei ne lagona ne tino Maori e tele foki i loto i tou komuniti Pasefika kae penā foki a mea lei e maua mai te fakaāgai atu kiei. A logo tai ua logo uta e faipati ki te tiute mo niisi. Se fakamunaga ki te tiute fakatasi o tatou ke puipui io me atafai tatou, sua tino kite sua tino. Te lā lā, taumafaiga ki te toe fakaolaaga o gagana I te Fakateleega tenei e fakatoka ke puipui, tauloto mai iei, fesoasoani o putiake te fano ki mua ote malaga ki te toe fakaolaaga o tangata whenua mo te reo Maori.



# Te tala fakasolopito o Gagana Pasefika i Aotearoa

**“Kua tupu, kua aka.  
Kua toro te papa i  
Avaiki” (te reo Māori  
Kūki ‘Āirani)**

**Ka e ko ne tūpu tūpu  
a ka, ‘solo atu ko āka,  
mo fakatakoto ei te  
fakavae māfola o  
Avaiki’.**



A Pasefika komiuniti ko te nofo maiga loa fakatelele te tausiga o te gagana latou talu mai te fai māлага ki Aotearoa Niusila.

Mai i olotou taumafaiga, ko lavea ne tātou te faka tuūga o olotou ākoga gagana Pasefika mo avanoāga o akoakōga i loto i ākoga, mata gāluega fakasalalau, mata gāluega tusitusi, lomiga ata Pasefika mo olotou aso fakamanatu mo fapopotōga o akoakōga i luga i Aotearoa Niusila. E lavea foki ne tatou a gagana e faitasi kae fakamanatu ki fiafiaga i te kau fakatasi o lotu i White Sunday mo fakaasi mo faiga o mea taulima mo tino poto ite laga, tivaevae mo te faitega o tapa mo faiga faiva mo te faitega o vaka. Te fano ki mua i te faiga o ākoga, akoako, mo te fakamalosiga gagana Pasefika mo tuū se mea ne mafua mai te lago fesoasoani mālosi mai Pasefika komiuniti.

Gagana Pasefika ko gasolo o lasi te teke mai te lasi o te māfaufauga ke tasi fua te gagana fakaāogā i Aotearoa, kae te gagana palagi koa gāsolo loa o lasi te teke ki loto i avanoāga kolā e tuū me ne pou o gagana Pasefika, pelā mo fale mo lotu. Tigā a te fakaāogā o gagana Pasefika i Aoteroa Niusila e tūmau, e masani fua o fakaāogā i koga tōtino konei. Te manatu ke fakagata fua te fakaāogā gagana Pasefika mai tua o koga konei ko fesoasoani ki te fanaifo o te aofaki o tino faipati ki gagana

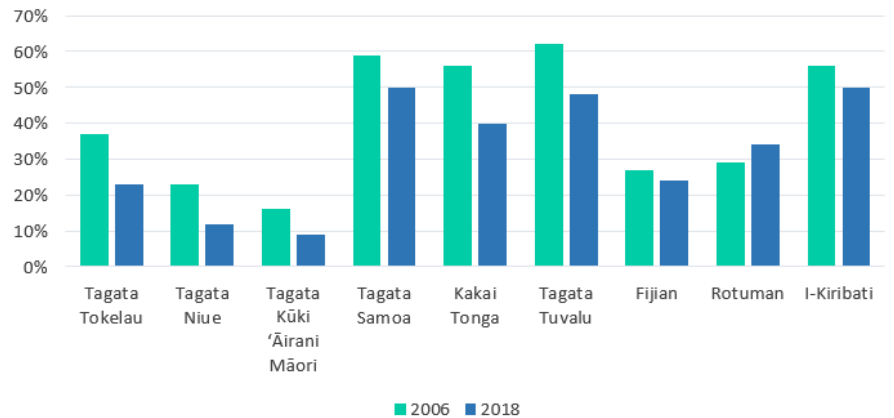
Pasefika i sōloga gafa kae pelā foki mo te taulasiga o gagana katoa. Te fanaifo o te aofaki tēnei e tauave mo ia te galo o poto faka Pasefika, tala mo fakasolopito, mo sōkoga o gafa.

Te fakapotopotōga a te Mālō-soko (UN) e onoōno ki akoakōga, Saienisi mo Tū mo Aganū (UNESCO) ko oti ne fakavasega nē ia nāi ‘gana Pasefika e aofia ei te gagana Tokelau, vāgahau Niue, Te Reo Maori Kūki ‘Āirani mot e ‘gana Tuvalu pelā me ne ‘gana se lasi te fakaāogā io me ka galo. Tena uiga te ‘gana e faipatigina fua ne mātua io me ko tupuna, io me ko tamaliki i olotou fale. Lasiga o latou konei ne fanau loa i Niu Sila nei, telā e isi sena sōkoga ki te galo o ‘gana a fenua katoa o te Pasefika konei. Annex 1 e fakaāsi mai ne fakamatalāga faopoōpo ki luga i te i manakōga kolā ne fakatūlagāga konei a te UNESCO

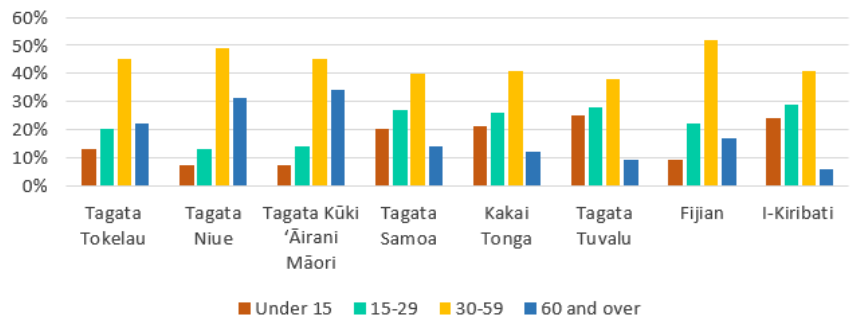
I loto i te 15 tausaga ko teka, e lasi kii loa te fanaifoga o te aofaki o tino o fenua Pasefika e faipati ki te lotou ‘gana, mo te lea faka Tonga pelā ko ia loa e lasi te fanaifōga.

Te taulasīga o te  
15 ki lalo kolā e  
faipati ki lotou  
‘gana tōtino i  
fenua konei o te  
Pasefika ko tai  
tuū ise tūlaga  
mālalo ki se 16%.

Proportion of ethnic speakers of Pacific languages in New Zealand  
(2006 and 2018 census data)



Total speakers of Pacific languages by age group (2018 census data  
does not include Rotuma)



Kafai e vaevae ne tātou a tino faipati faka Pasifika i olotou tausaga, a fuainumela e tai fakamātaku loa, me isi ne potukauga e tai mūtana pelā se 7% o lātou kolā mai lalo o te 15 tausaga e mafai o faipati tena ‘gana. Te taulasīga o te 15 ki lalo kolā e faipati ki lotou ‘gana tōtino i fenua konei o te Pasefika ko tai tuū ise tūlaga mālalo ki se 16%. Te tūlaga fakamātaku i te mūtana o tino faipati i te kautama mai mua telā ko manakogina ei ke fai se faiga fakavave ne auala e fakamālosi

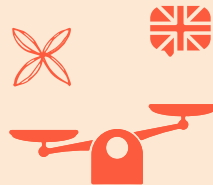
mo fakaōla te iloa i te tūlaga tāua o te ‘gana Pasefika i tuū, te olāga mo te maumea. Ke mafai o tupu te mea nei, e manakogina ko tatou ke fakatoka fakālei, palani i vāega katoa mo fakanofōga fakatasi mo se fakavae mautinoa mo fesoasoani ke te fakolaākaga kae fakatūmau.

# Fakalavelave ki fakaāogā o 'gana mo te fakatūmauga

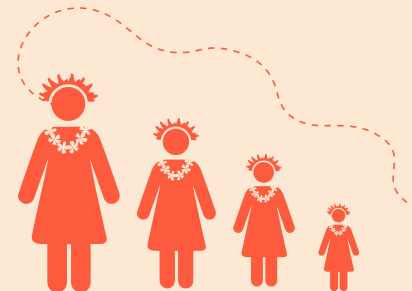
I te motou gāluega fakatasi, tino pasefika ne fakaāsi mai ne latou a fakalavelave kolā e faopoōpo ki luga i te fanaifo o iloa o te-'gana Pāsefika mo te fakaāogaga i Aoteraoa katoa:



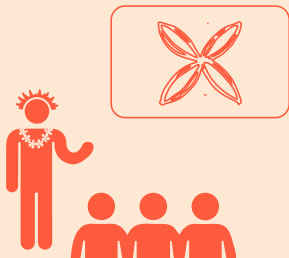
Fakatāua o te 'gana palagi



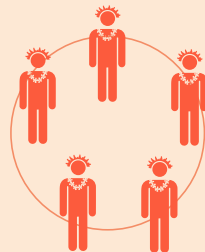
Foliki te lavea o te tāua o 'gana Pāsefika



Foliki te avanoāga o fesokotakii vāsia o kautama



Sēai ne koga e mafai o fai fakatasi io me fakaāogā ne 'tou tino mo fakaāogā io me tauloto te 'gana Malalo te tulaga lei o kope io me ko te mafai o fakaaoga maumea



Mu'tana o avanōaga o 'gana pāsefikai akoakōga māsanī



Faigatā kae oti loa te malosī i te taumafaiga o fakatūmau 'gana ona ko te foliki te fesoasoani



Taumafaiga a 'tou tino e lasi loa te faka'tali, ilō te fai fua



Foliki te avanoāga o fesokotaki i vāsia o kautama



Lavea atu te faigatā mo te uke o vaega kesekesēga o 'gana (uke o 'gana)

## Te tāua o te akoakōga mo toe fakaolāga o 'gana Pāsefika

Akoakōga ne lasi tena tūsaga e fai i talu o te faigā malaga o tātata o te Moana-nui-a-Kiwa kae sēai foki loa se mea e 'kese mai ei mana mai tātou ki te fakaolaakāga o 'gana. Tīgā loa te tokouke o faiākoga 'lei mo takitaki kolā e fakamālosi ne lātou 'gana Pāsefika i koga e fai ei akoakōga, te tūlaga o akoakōga saukātoa e lasi loa te fakasalalau ne lātou a fekau sē nā māina 'lei mo fekau e fakamāina atili me 'gana pāsefika e sē fakatāua io me lasi te tāua. Tīgā ei mea nei, tino o te Pāsefika e tūmau te talitonu mē isi loa se mafai o akoakōga o fai se tūsaga lasi mo fakaōla 'gana Pāsefika.

Te fanaka o fanofano 'lei te kōhanga reo, kura Kaupapa Maori mo te Wānanga se fakatalitonūga o te pokotiāga 'lei o fakalei o 'gana e lua mo te avanoāga ke fakaāogā te lua 'gana i ākoga ki luga iloa mo taumafaiga tamaliki mo talavou i loto i ākoga. Te mea nei ko fakaloto mālosi nē ia 'tou tino ke taumafai o fakatū ne koga e fakakoako ei a 'gana, avanoāga ki ākoga foliki taki lua 'gana, tauloto 'gana e lua mo potukauga mo akoakōga taki lua 'gana mo matāupu ei mo gana Pāsefika i te NCEA. Tūlaga 'lei o te lua 'gana mo ākoga kolā taki lua 'gana mo te āmanaia mo te fakatāua 'gana Pāsefika i fakatokāga e fai fakapālagi ka mafai o solo ki aka te tūlaga faka 'pau o tino mo te tūsaga o fakamanuia Aotearoa.

Annex 2 e fakaāsi mai te aofaki mo te gāsōlōga o tamaliki ākoga ki 'gana Pāsefika mo te taulōtoga o 'gana Pāsefika mai te 2000.



**Tino o te Pasefika e  
tumau te talitonu me isi  
loa se mafai o akoakoga  
o fai se tusaga lasi mo  
fakaola 'gana Pasefika.**



# Tūsaga mo vāsia o tatou mo ‘tou Tino Pāsefika

Aotearoa Niu Sila se fenua i te Pāsefika kae isi sena tūsaga tāua e fai ki te fesoasoanīga ki ‘gana Pāsefika. Mea nei ne mafua mai loa mai te lasi o te amanaia te tūlaga fakamātea pelā foki mo vāsia telā ko kalevaleva o Aotearoa mo fenua o te Moana-nui-ā-kiwa.

## “Solesolevaki sa itakele ni duavata” (vosa Vakaviti)

*Ko te Āmānaiagina ko te fatu tulimanu o te kau fakatasi – te kau fakatasi e mautakitaki manafai tagata e gālua tāpulima fakatasi ke fakatāunū a fakamoemoega loto tasi ki ei.*



**Te palani tēnei e fesoasoani ki te iva ‘gana Pāsefika kolā e fetau tonu mo nāi fakanofōga kolā e fakamatala i te Annex 4. Mea nei e aofia a ‘gana totino o:**



**Tokelau, Niue, Kūkialani (te ‘gana telā e aofia foki ei Niu Sila):**

Ona ko te tūlaga o te fakavae o Tokelau, Niue mo Kūkialani, olotou ‘gana e aofia i lalo i ‘gana tōtino i Niu Sila nei. Ia latou konei tokotolu, a tino o fenua konei e maua ne lātou te saolotōga pelā me ne tino Niu Sila kae saoloto foki o nofo i Niu Sila.

A ‘gana tōtino kolā e fakaigoa kite Indigenous Realm languages e puipuigina i lalo ote feagāiga o mālō soko mo te saolotōga te la e fakaigoa kite Rights of Indigenous Peoples (2010). Te mea nei e fakamautinoa te saolotōga ke toe fakaola, fakaāogā, fakagālua kae fakasoko ki tūpulaga o aso mai mua olotou tala fakasolopito, gagana, muna fakasolo, talitonūga, vāega tusitusiga (Vaega 13).

Te aofaki o tino mai putukau konei i Niu Sila e siliga atu ite aofaki o lātou i olotou fenua tōtino kae e pēnei te napa o tino tāvili ki olotou gagana. E nofo pelā me faka ono taimi te tokouke atu o Tino Tokelau i iu Sila i lo Tokelau, pelā me faka 18 taimi te tokouke atu o Tino Niue, kae pelā me faā taimi te tokouke atu o tino Kūki ‘Airani Maori.

Te fakatele akoga i Tokelau, Niue mo te Kūki ‘Airani e fakaāogā se vāega o olotou gagana, tigā i ei e isi loa ne vāega tāua o fakatonūga e fai faka pālagi mai tausaga fōliki. E sē iloa

tonu te aofaki o tino faipati ki te lotou ‘gana, kae isi se iloa mē te aofaki o tino faipati ki olotou ‘gana e fanaifo, kae e tele malie iloa te aofaki tino kolā e nofo i luga i Niu Sila. Niue mo te Kūki ‘Airani e isi katoa ne Fapopotōga Gagana, te lā e fakaavanoa ke mafai o gālua fakatasi o sala ne auala ke fakamalosi kae ke tasi a taumafaiga mo te fakaolaaga o ‘gana.



**Samoa mo Tonga**

E isi se tala faka solopito i te vaā o Samoa mo Niu Sila. Ko ia fua te fenua te lā e isi se Feagāiga Taugāsoa mo Niu Sila te lā ne maua i te taimi ne maua iei te tū-tokotasi o Samoa mai fenua lasi kolā pulepule i 1962 te lā ko ia Samoa ne mua mai fenua o te Pāsefika. Te Feagāiga Taugāsoa i te vāa o Samoa mo Niu Sila ne ala mai i te fakamāoni ke fakataugāsoa, feālofani mo te taumafaiga ke maua ne Tino Samoa se avanoāga lasi mo te fano ki mua. Te ‘gana se vāega tāua i te taumafaiga tēnei.

E isi se tala fakasolopito mo te vāa o Aotearoa Niu Sila mo Tonga. Pelā mo Tino Samoa, Kakai Tonga e lasi tena aofaki i te aofaki saukatoa o tino Pāsefika i luga i Aotearoa Niu Sila – kae katoa e nofo pelā me se 50 pasene o olotou tino e nofo i luga i Aotearoa Niu Sila.

‘Gana Samoa mo gana faka Tonga ko te ‘gana muamua mo te taulasīga o te aofaki o tino i luga i Samoa mo Tonga. Mai te iva ‘gana kolā e fesoasoani i loto ite Fakatelēga, a putukau konei e mālosi te lotou ‘i loto i fale’ mo olotou ‘gana. Tiga te se lasi ote aofaki napa e iloa, e fakatautau me tai ‘pau te aofaki o tino faipati i te fenua tonu pelā mo tino ne faimāлага. Tigā iei e ke se fakatamala tatou iei auā i te fenua tonu e lasi te fakamālosiga ke tautali tino ki faifaiga faka pālagi mo te talitonu me te ‘gana pālagi se ‘gana fakatauagina. I Samoa, te fakanāa ki te ‘gana pālagi pelā me ko te ‘gana e fakaaogā mo fai a akoakōga koi tuai o oti lāsaga muamua ko fai mo fakalavelave ke sē mafai ne tamaliki tuputupu ke tauloto faka’lei te ‘gana Samoa koi tuai o tauloto te ‘gana pālagi, te lā e ala mai iei te foliki te maumea ote ‘gana tauloto. Penā foki mo te lasi te aofaki o kāiga e fakamālosi ko olotou tamaliki ke tauloto te ‘gana pālagi i Tonga ona ko te tāua te tūлага o ia i ‘gana i te lalolagi e faka foliki nē ia te tūлага o te ‘gana Tonga i luga i te fenua tonu.<sup>2</sup>



### Tuvalu, Rotuma, Fiji, and Kiribati

Nisi fenua kolā e fesoasoani kiei te Fakatelēga e isi foki ne nāi tala faka solopito o vaā o lātou mo Aotearoa, i niisi seki fakapātonu io me faā toō faite te vaā. Tuvalu e isi se Fakavae mo Fakataugāsoa mo Niu Sila<sup>3</sup> te la e tusi a auala tāua mo te fakatau fesoasoani kae ko Rotuma se fenua

e fakanaā ki Fiiti e sēai se na vaā fapatonu mo Niu Sila, kae tigā iei e isi se vaā e atafia i Niu Sila.

Fiiti ne ulu i te kolone puipui o Peletania ke oko ki te tausaga 1970. Fiiti mo Niu Sila e loa te lā tala fakasolopito kae malosi ona sōkoga te la e aofia iei sōloga mai mua, tāfaoga, pīsinisi, puipuiga, fesoasoani feitū tau pālamene, mafuliga tau o aso mo te Koviti-19. E isi foki se sokotakiga ki te suiakīga i te vaā mo Aotearoa mo te fāitēga sokotakīga i mea tau tualisi, tau tāua, ola ‘lei, mo akoakōga. Te 4-Tausaga Palani mo Fiiti e ‘lago mālō ne te Misituli o Fenua ki Tua mo Aveave Koloa e fakapātonu te vaā fakataugāsoa mai te uke o tausaga ko teka.

I te kātōāga o te Toe Fakatonu o te Pāsefika, Niu Sila ko avaka tena tūлага fesoasoani mō Kilipati. Te mea nei e aofia iei te palani o se faā-tausaga ke fesoasoani ki te ola ‘lei, akoakōga mo te fakamālosi tino Kilipati.<sup>4</sup>

I te taimi ne kāmata iei o māvae a Tuvalu o tuū tokotasi i taimi o te gāloto 1970, te faka tau ki te ‘gana pālagi ko gasolo o tāua. Te mafai o faipati faka pālagi e lavea me se feitū tāua ite sokotaki mo fenua ki tua kae lasi te fakaāogā pisinisi mo matagālua o te Māloō.<sup>5</sup> Tigā te faka āogā o ‘gana Pālagi mo Tuvalu i ākoga, te ‘gana Palagi e Masani loa fakaāogā mai ite tausaga 4 ki luga.<sup>6</sup> Tigā te nofoaki ne Tuvalu te taulasīga o Tino faipati ki te ‘gana Tuvalu i loa te fuainūmela ne mālaga ki tua, te fakamatakūga o te mafuliga o tau o aso mo te fai maloō

ke solo ki tua a tino mo te fenua e mafai o fakamafuli ne ia te feitū tenei ki te aofaki faimāлага.

Tigā te lasi o te aofaki tino faipati te ‘gana Fiiti e nofo i Fiiti, te ‘gana Palagi ko malosi atu. Te mea nei e tupu tigā te Fakavae o te fenua e fakatuū tasi te tāua o ‘gana konei “i-Taukei, Rotuma, sologa mai tino galue mai Peletani Initia (Fiiti Initia) mo tino Pāsefika mo tino solo mai o nofo” (Fakavae o te Fenua o Fiiti, 2013, p.1). E isi se manatu me kafai e sēai se alaāgā tusitusiga fakamau te ‘gana, te ‘gana Fiiti ka mafai o oko ki se tūлага o galo. Te fakatelēga akoakōga i fenua katoa konei, Fiiti mo Rotuma e fakagālua i te ‘gana Palagi mo tulafono o te Maloō e fakatapu te fakaāogā te ‘gana Fiiti mo te ‘gana Rotuma i nai nofoakīga pela mo te Pālamene.

Te faipati faka Kilipati mo te ‘gana Pālagi e fakaāogā fakatasi pelā me ne ‘gana tōtino, tigā te ‘gana Pālagi e lasi te fakaāogā i te laumua ko Tarawa. I te 2010 e tusa ki se 95,000 tino mai luga i te 3 tausaga ki luga i Kilipati kae maluga mo te 90% o lātou e mafai o faitau kae tusitusi ki te ‘gana Kilipati. Akoakōga e kamata i te ‘gana tōtino, kae te Tūlāfono o ‘Gana e fakatonu mai te manakōga me gasue akoakōga ki te ‘gana Pālagi manafai ko oko ki te tausaga 3. Pelā mo Tuvalu, te taulasīga o tino faipati ki te lotou ‘gana e nofo i te fenua tonu, kae ona kote tulaga fakamātaku o te mafuliga o tau o aso, ka mafai o mafuli te aofaki tenei ki tino faimāлага.



## Puipuiga o 'gana tōtino se saolotōga o tino

Mai lalo o te tūlāfono o fenua o te lalolagi (Vāega 27 o te Tūlāfono o te Lalolagi ki luga i Saolotōga o Tino) mo te Vāega 20 o te Saolotōga o Tino o Niu Sila, Niu Sila e isi se tiute o ia ki tino Pāsefika mō olotou 'gana pelā me ne saolotōga o putukau fōliki. E fakapātonu mai me a lātou kolā mai putukau foliki i luga i Aotearoa Niu Sila ka sē taofigina lātou mai te fakaāogā ne lātou olotou 'gana tōtino. Vāega 29 mo te 30 o te Tūlāfono o Māloō Soko ki luga i te Saolotōga o Tamaliki e fakamālosi te tāua o te ātiake te tuū mo aganū pelā foki mo te tāua o te ola fiafia. A vāega konei e fakapātonu me tamaliki e 'tau o saoloto o fakaāogā olotou 'gana tōtino kae akoakōga o tamaliki e tau o aāva ki tuū mo iloga tōtino, te 'gana mo ilōga tāua o te tamaliki mo olotou kāiga. Vāega 2 mo te 3 e fakatonu mai mē te mea sili ke lei tamaliki e tau o mālugā mai mea katoa kae ke 'nofo lātou aunoa mo se olāga fakamāseigina te lā e aofia foki iei te 'gana, mai niisi mea.



Image from Pacific Underground and Auckland Theatre Company's co-production of Dawn Raids by Oscar Kightley, 16 August – 3 September. Photo: Ross Brown.

# Fakamālosīga o ‘gana tōtino i te faitū o mafulīga o tau ō aso



## Ka uka ma mea, ti uku aki e ulu (vagahau Niue)

*Kāfai ko tai faigātā, gāsolo ki mua – ka e kāfai e isi ne mea kō fai mo tofotofōga, taumafai ke kāmata auā lā ko kalafāga fō’liki e sili a tu i lō te tū mau se gāsukesuke.*

Mafulifuliga o tau o aso se tasi o fakamatakūga lasi ki luga i olāga o tino, te puipuīga mo te ola fiafia o tino o te Pāsefika. Fakamāseiga mai luga i te mafuliga o tau o aso e pokotia te sōloga o tino o te Pāsefika, te lotou tuū, 'gana, sokotakīga ki olotou fenua mo te lotou nofōga 'lei. I aso pili mai mua nei, fenua pēnei mo Tokelau mo Tuvalu ka fakafesāgai mo olāga faigātā kāfai sēai se aofaga kaufākātasi e fai fakafōliki fakamāseiga o te mafuliga tau o aso.

I te vāega tenei, e tau mo tātou o gālua fakatasi ke fakataunū tou tiute i konei i Aotearoa, se nā ko te fakafesāgai mo pokotiāga mai mafuliga o aso, kae ke puipui kae fakamālosi 'gana Pasefika, olotou tuū pelā foki mo faifaiga. Tigā te fakamōemoega ko fenua Pāsefika ke tūmau te ola, e tāua a Aotearoa pela me se fenua Pāsefika, kae falegina se aofaki lasi o tino Pasefika, se koga telā a tuū mo faifaiga o tino Pāsefika e puipuigina, fakamalosīgina kae lauōlaola.



**Ko te Tāpui o Gana a te Pasefika: Se  
Fakatelēga ke ave tātou ki aso mai mua**

## **Ko te Tāpui o Gana a te Pasefika: Kilōga**

---

**Te ola o ‘gana Pāsefika e faite ne ia se  
Aotearoa e lauōlaola**

---

I te 2018, mai te uke o sokotakīga mo se aofaki e siliga mo te 2,500 tino Pāsefika mo kōmiuniti i luga i Aotearoa Niu Sila, te Minisituli mo Tino Pāsefika ne fakatū te Lālanga Fou telā e fakasino fakamōemoega mo te fakatelēga ki mua mo tino Pāsefika i luga i Aotearoa Niu Sila.

Te fakamōemoega muamua o te Lālanga Fou ke lauōla a 'gana Pāsefika, tuū, mo iloga kolā e tāua kae ātafia pelā me ne kōloa tāua i luga i Aotearoa Niu Sila. Te mafai o maua a te fakamōemoega tēnei ka fakamalosīgina te mafai o niisi fakamōemoega o te Lālanga Fou – ke lauōlaola kōmiuniti Pāsefika, ke malosī kae ola 'lei tino Pāsefika kae loto malosī, ke lauōla kae loto mālosī tūpulaga tuputupu Pāsefika.

Te Fakatelēga tēnei e fakatuū mai te kilōga me mālosī i feitū saokātoa ki 'gana Pāsefika pelā me se maga fatu tāua ki te ōla fiafia o tino Pāsefika.

Tigā te fakasaga tonū ko te 'gana, a te Fakatelēga tēnei e atafia te 'mautaki o sokōga i te vaā o 'gana, tuū, mo iloga, kae fakamōemoe ke lasi kae fakalāuefa 'gana Pāsefika, i te iloa me e tāua te tiute o 'gana i te fesoasoani ki te ōla fiafia o tino Pāsefika. Tigā te se fakapātonu i te fakamunāga, kae ko te Fakatelēga tēnei se fakatelēga mo 'gana Pāsefika, tuū mo iloga.

Pelā mo tou solōga mai mua, te Fakatelēga tēnei e puke te fakatusa ko te fakagāluega o te kūpega (kupega ika) o te 'gana Pāsefika i luga i Pāsefika kōmiuniti, Māloō mo fapopotōga sē 'kau i te Māloō. Se kilōga e manino mo te palani ke fakataunū a faiga ka fesoasoani mālosī o fai fakatasi kae sokotaki i vaāsiia o pulepulēga kesēkese. Te faiga tenei e lasi te lei ki te gasue ki mua o 'gana ke ola, ke ola kōmiuniti kae lauōla Aotearoa.



# E tolu vāega tāua ke avaka ki luga te fakaāogā o 'gana Pāsefika i luga i Aotearoa



## Ke atafia te tāua o 'gana Pāsefika i luga i Aotearoa

I Aotearoa, te fakatāua muamua te 'gana Pālāgi e masani o fai me e lāvea me se 'gana e manakōgina ke mānuia. Te manatu tēnei se fāifaiga fakamafuli ne ia te tāua o 'gana o te Pāsefika kōmiuniti kae fesoasoani mālosi ki te galo o 'gana.

Mo 'gana Pāsefika ke ōla, e manakōgina ke fakagāsue ne tātou te kilōga o tino Pāsefika mo lātou sē ne tino Pāsefika i luga i Aotearoa ke lavea ne lātou te tāua o te ola o 'gana Pāsefika mo te ōla fīafia mote manuia.

Te faiga nei e manakōgina ne auala o faite te māinaga ki luga i feitū 'lei o te uke o 'gana Pāsefika mo te ōla lei, akoākōga mo te ōla fīafia kae fāite te enivāelomene te lā a 'gana e lagona, faipatigina, e malāmalāmagina kae atāfaigina.

## Fakamālosi auala mo alagā maumea mo akoākōga 'gana Pāsefika kae akoako i 'gana Pāsefika

Ona lā ko te gālo vave o 'gana, e māluga kīi te feitū te lā me ko te fakatāua o 'gana Pāsefika ke avaka ki luga, kae ko te aofaki o tino e māfaufau ke tauloto io me faopoōpo te lōtou iloa i se 'gana Pāsefika, ke uke a avanoāga ke mafai o tauloto, tigā te tūlaga o te mafai o ia.

A 'gana e mafai o tauloto kae fakalāuefa i vāega nofōga o akoākōga, nofōga o kōmiuniti, i feitū faka salālau i tupūlaga solo io me i vāega feitū kātoa konei. Te fakamalosiga o auala mo akoākōga o 'gana Pāsefika kae tauloto i 'gana Pāsefika e tau o aofia iei sē inivesi i feitū katoa kae fāite te tūlaga 'lei mo te mafai o fakaāvanoa koloa o 'gana ke fakalei atu te tūloto o 'gana.

## Fāite enivaelome mo 'gana Pāsefika ne lasi te fakaāogā, kae i koga e uke

Tino Pāsefika e masani o maua ne lātou ne vāega fesokotakiga mē i ōlotou 'gana e seē aogā kae e sē fakatāuagina mai tafa o olotou fale mo lotu. E seē ko ia se manatu me ke fāite fua te mālmalama o te tāua o 'gana Pāsefika, kae tātou e tau o gālue fakatasi ke fāite ne āvanoaga mo 'gana Pāsefika ke fakaāogā i taimi ē uke kae i koga uke valevale.

Te mea nei e aofia iei ke laveāgina, lagonāgina kae faipatigina i taimi e uke i lotu i vāega tūlaga akoākōga, koga gālue, vāega tāfaoga, vāega kōga valevale o te kōmiuniti, mata gāluega o te Māloō mo olotou ōfisa fesoasoani mo koga fakasōlotala, koga vāega lōmīga ata mo koga fakasālalau. Te mea nei ka fesoasoani o āvaka kae fakamāu te tāua o 'gana Pāsefika i luga i Aotearoa.

# Vāega e tolu mo takitaki mō sōse faifaiga mai mua mō invesiga



## Te Tiriti o Waitangi

I te fakagāluē o te Fakatelēga, te palanīga, māloō mo suksesukēga tūmau mo fakatelēga fāite e manakogina ke āofia ne vaā feālofani mo fapopotōga Māori mo takitaki ke māutinoa mē tātou e tauloto, kae tuku te āava mo te āvaka foki te mālaga o toe fakaōla te 'gana Maori. Te vāega lua o Te Tiriti e fakapātonu te puipui o tāonga, māise te 'gana Maori. Pelā me se tauīwi tausoa o te Feāgaiga, e fakaāvanoa mai ne ia se fakaāta mo te fano ki mua o te puipuiga o 'gana Pāsefika. Te vāega tolu o Te Tiriti (Oritetanga) ē taumata tonu ki luga i te fakavasegāga mo tāgata o te fenua mo tau iwi. Kāfai e isi ne feitū sē 'lei i olāga ki vāega konei, tona uiga te fakatonūga o vāega konei ē seki fakataūnū.

Te inivesi i 'gana Pāsefika e tāua ki te puipuiga o lātou pelā me ne tāonga o Aoteroa kae feasoāsoani foki ki te ōla fiafia, ōla lei, ke maua manuiāga mo āvanoaga mō tino Pāsefika pelā me ne tino tōtino o Aotearoa. Te faifaiga gāluega tēnei e fakaātū tonu a fakamōemoega o Te Tiriti.

## Kaufakatasīga

'Gana Pāsefika e 'tau o fesoāsoani mai feitū fakatelētele māluga ke oko ki kāiga mo kōmiuniti. Te Māloō tē lā e fakatele faka'lei kae lasi te fesoāsoani o āvaka ā fuainūmela, fakaāogā kae fakatāua tino faipati ki 'gana Pāsefika e tāua kae fai taimi tonu.

## Fakamāoniga

Te tou kilōga e fakamaōnia mē i te fāiga o ikūga ke fesoāsoani ki 'gana Pāsefika mo niisi fakatāugā tupe, fakatokāga mo faifaiga e fakatonū kae fakatelēgina mai i suksesukēga, tusitusīga maua mo fāiga lelei. Te mea nei ē aofia iei se mālmalama 'loto i vāega o te 'toe fakaōlaga o 'gana: te nofōga, fakailoga tāua, faka'mauga, fākaogā ō tusitusiga (Vaega 3).<sup>7,8</sup>





**Toe Fakamāsuki a tu | Fakamālosi | Fakatūmau**



# Se kilōga fakatoka tonu mo ‘gana kese’kese

Te iva ‘gana Pāsefika ko lā e fesoāsoani kiei te Fakatelēga e lasi te vāega o ia mo manakōga kēsekese o ia, tena mālosi mo faigatāga. Tigā te takitaki o ia mai kilōga lasi mo faifaiga, a te Fakatelēga ka puke tena kilōga ki ‘gana o kōmiuniti taki tasi.

Ke āpai te mea nei, a ‘gana koōti ne fakaāputu ki vāega ē tolu kōnei mai lalo. Te fakatupūga e fakanōfo mai te tūlaga o te ‘gana, te tūlaga o te aofaki o tino mo te lotou vaā mo Aotearoa. Tala ki fakatokāga faopoōpo ki te fakatelēga o fakaputūga o vāega kōnei e aofia ite Vāega 4.

## FAKAOLAĀGA TĀUA



te ‘gana Tokelau



‘gana Niue



te ‘gana Maori Kūki ‘Airani

Te putūkau tenei e vāevae mai tūlaga māluga o te gālo o olotou ‘gana, te malōlo o te āofaki o tino faipāti, mālalo o sokotakīga vaā o kautama, mo te mālosi o fakanōfoga sokōga ki Aotearoa Niu Sila. Niu Sila foki ko te fenua e uke iei te āofaki o tino o te putukau tēnei. Te putukau tēnei se vāega māluga te lā e tāua mo taumafāiga ke toe fakaōla.

## FAKAMALOSIGA SOKOTAKIGA MO FAKATUMAUGA



‘gana Samoa



‘gana Faka-Tonga

Te putukau tēnei e vāevae mai te lasi o te āofaki o ia mo te lasi o te āofaki o olotou tino fāipati kae mai te makīni o te fanāifo o tino fāipati kātoa mo te sokotakīga vaā kautama. Te pūtukau tēnei e lasi tenā tāua ite tāofīga mo ana tāumāfaiga ke fakatūmau.

## FESOĀSOANI MO FAIGA-KŌMIUNITI MO TE FAKAOLĀGA O ‘GANA MO TE FAKATŪMAU



te ‘gana Tuvalu



‘gana Rotuma



‘gana Fiiti



‘gana Kiribati

Te pūtukau tēnei e fakavāsega ona me fōliki, te lāvea atu te lasi te āofaki o tino kōnei e fāipati ki olotou ‘gana kae e isi se tūlaga vaā o lātou mo Aotearoa Niu Sila. E isi se āofaki fōliki ko lā ne fānau i Niu Sila kae kesēkese lēvolo o olotou pokotiāga.

# A Palani Fakagalue



## Pālani Fakagālua a te Māloō mo ‘Gana Pāsefika

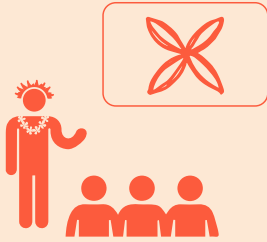
Pāsefika kōmiuniti ko takitaki, kae fakatele foki ne lātou olotou ‘gana; tigā iei, te Māloō o Niu Sila mo nāi matagālua o te Māloō e gālua fakatasi ki te fakatokaāga ke ōla te fakaolāga o ‘gana Pāsefika. Pelā mo te mālaga o fakaōla te ‘gana Māori, a manuiāga mo tāumafaiga o Pāsefika kōmiuniti ke puihui ōlotou ‘gana e fanofano loa tigā te seē lasi te fesoāsoani mai te Māloō. Te Pālani e ātafia ke fakafesāgai kiei mai te lālaga o sokotakīga ki loto i te kilōga ke gālua fakatasi. Te Pālani

Fakagālua a Kōmiuniti, te lā ne faite fakatasi mo kōmiuniti ka fakafōliga mai te fakavāe mo te kamatāga mo te Pālani Fakagālua a te Māloō mo ‘Gana Pāsefika.

Te Pālani tēnei e fakamōe a te fakatelēga saokātoa mo feitū tāua mo fakagālua, kae e isi se Pālani Gālua ate Māloō ka fakafōugina i tausaga kātoa telā ka fakatōnu mai a feitū tāua ko lā e ‘tau o īnivesi faka‘lei kiei a fakatelēga ko lā a te Māloō ka feasoāsoani ki te Pālani. Te mea nei ka takitakīgina ne te Minisituli o Tino Pāsefika fakatasi mo fesoāsoani mai ne nāi matagālua a te Māloō.

Te Pālani Fakagālua a te Māloō mo ‘Gana Pāsefika ka fakapōgai tonu

mo feitū o te Māloō, Akoākoga, Matagālua Fakapulāga mo Sokotakīga mo Fenua i Tua. Mai te taulasīga o feitū kōnei, e isi se matagālua a te māloō kae isi se minisita a te māloō ka fakapōgai kiei a ikūga ki luga i īnivesi mo feitū fesoasoani. Tigā te Pālani Fakagālua e fakapātino ki luga i fāifaiga a te Māloō (pālani solo o ‘gana), a pālani ki fakatelēga o ‘gana ka faka‘soko atu mai tāfa o feitū a te Māloō pelā mo akoākōga mo matagālua fakasalālu ki fapopotōga sē kau i te Māloō pelā mo fale o kāiga mo kōmiuniti (pālanīga fōliki o ‘gana). A nāi ikūga, fakanofōga mo leēlo kolā e māfai o fakaāogā i loto i feitū matagālua a te Māloō e tuātusi mai lalo.



## Akoaākōga

- Tāumafaiga i akoākoga, pelā mo te NCEA
- Te Whāriki mo te fakatelēga ākoga o Niu Sila
- Te mafai mo te āofaki o te ākoako o 'gana
- Te fāipati faka Pāsefika mo auala ki akoākōga
- Fakatāuga sēne mo fakatokāga maumea mo fai ākoga ki te taulotōga o 'gana
- Ākoga mo tino mātua mo te kōmiuniti
- Fāifaiga tau leo o aso mua mo tuū
- Fāifaiga o tino o te fenua



## Māloō

- Tūlāfono mo fakanōfoga
- Fakatāuga tupe mo maumea (āofia iei mo fāifaiga a kōmiuniti)
- Īnivesi i 'gana fuāinumela o lātou mo suksesukēga
- Pālani o māloō i fākai mo ōlotou māumea
- Fakalauefāga o te iloa (i luga i Pāsefika mo tino seē ni Pāsefika mō ōlotou kōmiuniti)
- Te Māloō saokātao mo ōlotou tuū mo tinogālua



## Kogā Tusiāla, Mea tāulima mo Fakasalala

- Fakatāuga tupe e fakapātino mo Pāsefika
- Polokālame e fakapātino mo 'gana Pāsefika
- 'gana Pāsefika e fakaāogā soko
- Sokotakīga mo fakailoāga



## Vaāsia mo Fenua i Tua

- A vaā mo fenua Pāsefika
- Fāitasi o māumea
- Fāitasi mo akoākoga māsani
- Alaāgā Fesoasoani

# Pālani Fakagālue a Kōmiuniti mo 'Gana Pāsefika

Kōmiuniti a te Pāsefika e 'tau o māfaufau me te oōla o 'gana Pāsefika e fōliga pēfea kia lātou. A feitū o te Pālani tēnei e fai ko te alaāgā avanoāga e fai iei te pālani tēnei mo kāiga mo kōmiuniti Pāsefika ke takitaki te lōtou fakatelēega tēnei i se avanoāga telā e isi se aāva mo te fesoāsoani. E iloa ne lātou me nīa vāega fāifaiga e tāua mo lātou mo ōlotou kāiga mo kōmiuniti. Te Māloō e isi sena vāega tāua i te gālue fakatasi mo kōmiuniti, o fakatāu fesoāsoani ki ōlotou taumafāiga kae fakatāua te atafia te loto tāumafai o lātou.

Ke fesoāsoani o fai ke 'tupu te mea nei, te Minisituli mo Tino Pāsefika ka gālue mo tino mai kōmiuniti kōnei ke faite Pālani Fakagālue o Kōmiuniti. A

mea kōnei ka fakasino avanoāga mo fāifaiga kolā a kōmiuniti e mōnako o fai ke fesoāsoani ki ōlotou 'gana ke oōla. Lātou kōnei ka fakatōnu te taulasiga o te Pālani Fakagālue a te Māloō mo 'Gana Pāsefika kae ka fesoāsoani o fai me pālani pēfea a tiute o kōmiuniti mai tafa o te Māloō mo niisi fapopotōga tāua.

A Pālani Fakagālue o Kōmiuniti ka fakapātino ki luga i feitū o fale mo kāiga, lotu, kōmiuniti, koga gālue mo pisinisi, koga vālevale e solo iei a tino, lātou kolā sē kau i te Māloō, putukau sala sene mo feitū i mea tau kōmipiuta. A ikūga, fakanofonofōga mō lēvelo kolā e māfai o fakaāogā i vāega kōnei e fakasino mai lalo nei.



## Fale mo Kāiga



- Ikūga ki te fakaāogā o 'gana, āofia iei te fakasokōga o 'gana
- Ikūga ki luga i te tāuloto o 'gana io me tāuloto i te 'gana
- Te fakasokōga o iloga o kāiga ki te kāiga

## Kōga Sōlogina



- 'Gana e fakapaā ke lāvea e.g., fakapulāga lasi
- Fakatūmauga mo te fakatumaga
- Faigā mea 'tupu i koga sōlogina
- Fakaāsiga mo fāifaiga e fakatokāgina ne kōga faāsi ata, kōga teu meātāumua

## Lōtu



- 'Gana e fakaāogā i lōtu mo faifaiga
- Akoākoga o 'gana mo lāuga
- Faigā o ākoga o 'gana ki tāmali ki fōliki mo tālavou
- Gālue fakatāsi o fakaāogā a fakamatalaāga ki luga i matāupu o 'gana
- Te fakatelēga mo te fakaāogā o te māumea o alaāgā 'gana

## Matagāluega sē kau i te Māloō



- Fesoāsoani ki te fāitēga o fakanōfonofōga a te Māloō
- Tāutua
- Āvatu se fesoāsoani e āuala tonu ki kāiga mo kōmiuniti
- Fesoāsoani kae fakamālosi ki tino ke kāufakatasi ki fāifaiga

## Kōmiuniti



- Fāiga mea 'tupu a kōmiuniti
- Fiafiāga a tino Pāsefika
- Fakafiafiāga mo fāigā fakatāsiga
- Fakatasiga mo feitū akoākoga, koga fakaāsi ata, koga 'teu meātāumua, koga gālue

## Matagāluega sē kau i te Māloō



- Te fakaāogā o 'gana i sokotakiga (meli iti, faigā faitāla, faitāsi a fakafōuga, vitio, feitū tusitāla mai matagāluega a te Māloō)
- Fakaāogā o 'gana i luga i vāega ata (fakatoōmuāga, fakapulāga i ata mo tala, nisi fakapulāga)
- Fakaāvanoa o te fesoāsoani ki 'gana i loto i search engines (e.g. te `sala o tusi ūpu)
- Tekinōlōti i 'gana (e.g. iloga o lāuga, fuliga o mea tau mēsini, fakatūlaga o 'gana)
- Te āvanoa o te māumea o 'gana i mea tau tekinōlōti

## Matagāluega mo pīsinisi



- Fakanofōga o matagāluega ki luga i te fakaāogā o 'gana mo fuliga o 'gana
- Te fakatāua ke iloa o 'gana o tino gālue mo te mafai o lātou
- Fakapulāga mo sokotākiga

# Te mafai o mafuli mai te fakagaluega

## “Aloalo tou vaka, alo tonu ki mua. Sa kilo ki peau io u tafa” (te gana Tuvalu)

Te muagana tenei mai te ‘gana Tuvalu e fakamasaua mai kia tatou ke taumata ki tou fakamoemoega kae ke see saga ki te uke o mea kola e see aoga ite olaga nei. A vaega e tolu konei e fakapatino tonu ke faite se auala manino mo te fano ki mua. E uke a auala e kafi ne tatou o fesoasoani ki ‘gana Pasefika kae ke aoga, tatou e tau o galue ke tasi te fakamoemoega i se auala tela e faitasi kae taumata tonu.

## Faifaiga Taua 1: Amanaia te taua o gana Pasefika ki Niu Sila katoa

### “Tautuanā ne’i vale tu’ulima le tofi (gagana Samoa)”

*Taumata a ka ko ou iloga, ko ou  
saolotōga, ko ou tūsaga fai ka e ke  
mo ā mā ‘galo.*

Ko te ‘Gana Tuvalu fakakupūga ‘tofi (tūsaga)  
mai i te Atua, mo te fakatagi ko fai a tu ko  
te Gāgana te nei ke fakatūmau a ka ka e ke  
fakasolo a tu ki tūpulāga ki mua a tu.

ke āvaka te tāua o gana Pāsefika pelā me ko te vaega tāua kii loa ki te tausīga mo te toe faka'leiakāga. Tino Pāsefika mo mo tino mai tua atu o fakatāua gana Pāsefika ke mafai latou o ola lei i Aotearoa.

### Mea nei e mānakogina:

- tino kātoa i Aotearoa e māina i te tāua o te ōla lei o gana Pāsefika mo te Ōla lei, ōla manuia mo te manuia saukātoa o tino Pāsefika kae ka fakaopoopo ko te manuia tukufakatāsi o Aotearoa
- te uke o gana i loto i te Pāsefika e pelā me se kōloa tāua telā e tau o ātafai kae tāusi, māise loa i loto i ākoga mo kogā gālue
- tūlāfono a te Mālō kolā e āmanaia ei te tāua o gana Pāsefika i Aotearoa

### Te Mālō mo Tino kō leva ne gālue ke taunū te mea nei ia:

- Āvaka te maumea fakagālue mo vāiaso o gana Pāsefika mo fakamānatu kae fakasālalau gana Pāsefika i Aotearoa saukātoa [MPP]
- Faiga o te gana Niue mo te gana Tokelau ke iloa / akoāko me se matāupu e māua ei a kai i Pepa māluga o ākoga kolā e māua [MOE]

### Ke fesoāsoani ke taunū te fāifaiga tēnei tātou e 'tau o 'sala tenā māfai o:

- Fāite te tūlāfono ke fakatū se Kōmesina a te Gana Pāsefika kae avatu ne tulaga fakamātea mo gana Pāsefika [MPP]
- Fāite se māfutāga mo fakasālalauga mo fakalāuefa te iloa mo te avakāga te tāua o gana Pāsefika mo mea lei kolā e maua mai te uke o gana [MPP]
- Gālue mo fenua o te Pāsefika o sālāsala āvanoaga mo fakasālalau mea 'lei kātoa o te fakaāogā te lua gana [MFAT & MPP]

### E iloa pēfea ne tātou mē ia tātou e fano ki mua:

- Fānaka te āofaki o tino Pāsefika mo tino kolā sē ne tino Pāsefika i Niu Sila nei e mālamalama kae fakatāua te uke o gana mo te mafai o fakaāogā gana e lua Pāsefika
- Fānaka ki luga te āofaki o Pāsefika mo tino sē ne tino Pāsefika i Niu Sila nei o fakaāogā a gana Pāsefika mō aula foki o ākoga kolā e akoāko e lua gana
- Fakalāsi te iloa i te tāua o gana tōtino kōnei i Aotearoa
- Te tuāfoki o te mānuia mai te fakagālue o māumea mo gana Pāsefika e 'tau mālamalama ki ei te Mālō
- Te tāua o gana Pāsefika e āmanaia i tūlāfono mo poloakīga a te Mālō
- Te lei o tau 'Gana Pāsefika ko fakātāua kae āmanaia i ākoga mo koga gālue
- Lasīga o suksesukēga i Aotearoa Niu Sila, māise mo mea 'lei mai gana Pāsefika ko maua sōse kōga kae fāigōfie foki

# Fāifaiga Tāua 2: Fakamālosi āuala mo māumea mo tāuloto a gana Pāsefika pelā foki mo te tāulotōga o gana Pāsefika

## Pukepuke 'a fufula (lea faka Tonga)

*Puke māutakitaki a tu ki te puāka lasi, pūtaputa*

Puke māutakitaki a tu ki te puāka lasi, pūtaputa. Ko te fakakūpuga e fakasino ki te fakamōemoega tē lā e māua i te kausaki tāfasili a tu - ke tāumafai tātou ki sō se āunese o te mālosi ke māutakitaki a tu ki 'tou gāgana ka e ke sālāsala a tu ne āvanoāga ke tāuloto ka e sāutala a tu te gāgana ko te mea mō ā e galo a tu.

E gālua loa tātou e āvaka te tāua o gana Pāsefika i Aotearoa kātōa, te mea nei e 'tau loa o fesoāsoani ki luga i āuala vave o fakagālua mo te palanīga ke ōla a āvanoāga mo āuala mo akoākoga, pelā foki te ākoga ki gana Pāsefika. Mai te āvakaga o te tāua o gana Pāsefika kā lasi foki te manākogina a āuala ke fakaāoga mo fakamālosi te 'lei o se gana a te tino i loto i ākoga, kōmiuniti mo fale. Ka e mānuia lā, mē ko uke kī loa āuala fakamālosi o tāulotōga o te 'gana i ākoga, komiuniti mo fakatokāga i fale. Te lā te fakatokāga tē nei ke mālosi fakaopōpo te lā se fakatokāga ke mo ā e toe fāite se mea fōu.

### Meā nei e mānakogina:

- Palanīga o āuala 'lei mo lātou e tāuloto te gana i ākoga mo fakatokāga a kōmiuniti ko te mea ko tino ke māua se fesoāsoani ke mānuia kae maise te fakāsoko lotou ākoga
- Te vāve, fakatokāga o pālani mo te 'lei o tūlaga o gana taki lua mo āuala o ākoga kolā e lua gana ke fakaāko'i a tino Pāsefika e tauloto gana mo tuū kae āvaka tūlaga o te sēai se faka'kese i akoga
- Tali atu ki mānakōga ki tūlaga māluga te 'lei o kopekopēga mo fesoāsoani ki te poto, iloa mo te 'lei o gana Pāsefika

### Te Mālō mo tino kō lēva loa ne gālua ke taunū te meā nei:

- Māua o fakatūpe a lua gana Pāsefika mo faulūga matāupu ki ākoga mai te 2022 [MOE]
- Fakaāogā te āuala e fakatēle ki sokōga ke fakamāutinoa te 'lei tūlaga, lāuefa kae tūtūmau a te fakatokāga mo ākoga kamata [MOE]

- Te gālua fakatāsi a tino mo ākoga pelā foki ākoga Māluga ke fai ei a tāulotōga o gana mo pēpa māluga i fakatokāga a kōmiuniti [community with support from MPP]
- Fakaāogā māumea ki koga ākoga o Pāsefika ko te mea fakaāogā kae 'se togi i luga initaneti ki gana loa Pāsefika [MPP]
- Fakamuamua fakatupēga o tino mātua mo matāupu a ākoga a kōmiuniti kolā e fesoāsoani ki gana Pāsefika (māise gana kōnei) fakatūmauga mo te fakamauāga [TEC, MoE]

### Ke fesoāsoani ke fakataunū te fāifaiga tēnei, mātou ka 'sala te māfai ke:

- Fāite se polokālame tāuloto telā e māfai ei o fāi ne pepa māluga (Masters), kae e fāifakatasi tino mātua kolā e fāipati te gana mo lātou kolā koi tāuloto te gana [MPP]
- Fāitēga e vāsia feālofani mo kōmesina o gana i fenua o te Pāsefika kae 'sala te māfai o fai fakatāsi a faitēga o māumea mo te fakaāogā, mānafai e 'tau [MPP & MFAT gālua tasi mo te MOE, i koga kolā e manakogina]



- Taketiāga o fesoāsoani ki tino ke fakamāsani kae fakamāu pelā me ne faiākoga o gana Pāsefika mai te fakamauāga o te fesoāsoani ke māfai o fakataunū nāi o manakōga o tino gāluē i te gana Palagi [MOE]
- Fakaūke a āuala e fakatāulia ei te tāuloto o gana i loto i ākoga lāsaga 3 ke fāite ei te 'lei kātotoa mo āvanoaga i loto i ākoga, fuliga, fakamatāla mo nīsi gāluēga kolā e tāugatonu [MOE/TEC]

### E iloa pēfea mē ia tātou fano o 'lei...

- Te fānaka te āofaki tāfasili te 'lei o matāupu o gana i ākoga māsani mo ākoga mai tafa mo lēvolo kātoa
- Ko iloa 'lei loa a te āuala mō lātou tāuloto gana i loto i mea tau ākoakoga kā fānaka loa o lasi te āvanoaga
- Fānaka te āofaki o ākoga e fakāogā gana Pāsefika pelā me se suā gana i ākoga kāmata mo ākoga
- Ōlo aka āvanoaga mo fakaākoga faiākoga kolā e fakatino lotou polokalame ki gana Pāsefika

- Fānaka te āofaki o faiākoga kolā e poto i se gana io me uke atu a te Pāsefika, ko nofo i loto i ākoākoga mo sēvesi kolā e fai ei taki lua gana
- Fānaka te āofaki o tino ko lipoōti mai mē ko māfai o fai a gana Pāsefika kolā lei kīi loa kopekopēga i fakatokāga o ākoga, i te fale, i kōmiuniti mo te initaneti
- Lasīga tino tāuloto mo kaāiga ko māfai o māua gana Pāsefika 'lei kīi loa i kopekopēga o ākoga
- Fānaka te āofaki o tino tāuloto gana Pāsefika, fakatāsi lātou kolā e tāuloto i ākoga kolā mai tafa o ākoga māsani
- Fānaka te āofaki o tino tāuloto i te lōtou gana Pāsefika, fakātasi lātou kolā e tāuloto i ākoga kolā mai tafa o ākoga māsani
- Fānaka te tāuloto o te gana i fakatokāga kōmiuniti, āofia ei lātou kolā ko isi lotou pepa māluga mo lātou kolā ko isi ne lotou gāluēga
- Te fanākaga i mea kātota i tūlaga o te fuafuāga o tino i loto i kautama takitasi e fakasalalau te gana

41

“Ke taumafai tātou  
ki sō se aunese  
o te mālosi ke  
mautakitaki a tu ki  
'tou gagana”



# Fāifaiga Tāua 3: Fāi ēnovālomēne mo gana Pāsefika ke fakaāogā i te lasiga o taimi, mo kogā koga e lasi te āvanoaga

## “A‘māūr‘ākia ma putua ‘ou fāeag ta ‘e ‘ou faʻtu la se mao” (fāeag Rotuam ta)

*Ke toe fakaōlaola a ka mo putiputi a ka tau gāgana mai i loto i tou fatumānava ke ōla ka e mānavagina i sō sē koga e fano ei koe.*

Gana Pāsefika e mafai loa o fakatāua kae ōla lei i fale mo lotu i Aotearoa, kae tigā ei, kafai lātou sē fakaāogā kae sēai foki te fakatāua pelā foki te fakaāogā i se kōga e lasi, lasiga o taimi ko lāvea faeloa ne tātou a gana māsanī pelā me ko lāvea lātou ka pokotia. Te ‘tou fāiga ki gana Pāsefika e ‘tau o ‘lago mālosi mai te fakaāogā o gana i fale mo te kōmiuniti pelā foki mo nīsi gana aka foki konā e tusi mai mua - Mālō, vāsia mo fenua o te lalolagi, ākoga, Matagāluega Tūsi tala mo te fakasālalau, lōtu, koga nofo tino vālevale mo koga gālue.

### Mea nei e manakogina:

- Fāiga ko gana Pāsefika mē māfai o lāvea i kogā lāukele o vāega gāgana (gāgana kolā e lāvea fāeloa ne tātou i aso kātōa i sōse koga – fakailoāga fakapūlāga/fakatuātusīga)
- Sālasala o āuala ke fai gana a te Pāsefika ke tai lāsi te matea, tāua kae fakaāogā i koga kolā a fakatokāga e lasi ki te gana Pālagi pelā me se gana tāua, māise loa i koga gālue mo koga ākoga
- Fesoāsoani ki kaāiga ke faka’soko te gana i fale
- Lago mālosi, fakatāua kae inivesi i fakasālalauga i gana Pāsefika kolā e lei
- Fakamāutinoa i sēvesi o fai fuliga mo fakamatalāga e oko ki ei kae ‘lei

### Te Mālō mo tino kō lēva loa ne gālue ke taunū te meā nei:

- Fuliga o fekau o te Kōviti-19 ki gana Pāsefika ke fakamāutinoa i ei mē i tino pāsefika e ōla ‘lei, puipui kae iloa i loto i te pokotiāga o te fāmai [MPP]
- Fakagāluega o te Ngā Reo o Tāmaki Makarau (Auckland Languages Strategy) telā e kilo ki te fakatūmau mo te fakamālosi o gana Pāsefika [COMET]

- Fakatupēga o fakasālalauga i gana Pāsefika – Pacific Media Network [MCH]
- Fakatokāga o mea ākoga mo atiakēga ki tūlaga māluga mo faiākoga i ākoga kāmata mo ākoga kolā e faulu ei iloga, gana mo tuū Pāsefika i loto i faleākoga ne te Tapasā (Pālani a faiākoga Pāsefika kolā e ‘lei ki loa olotou mea tau tuū kae fakaākoga lātou kolā e tāuloto gana) [MOE]

### Ke fesoāsoani ke māua te faiga tēnei e ‘tau mo tātou o ‘sala te mafai o:

- Āvaka te āofaki o Ākoga i gana Sāmoa mo Tonga pelā me se suā gana ākoako i ākoga kāmata mo sēvesi ke māfai o fesoāsoani fakaāogā tegana ākoākoga [MOE]
- Fāite ne fakanofōga mo fakamōemoega mo te ‘fuli a mea tāua ki luga i gana Pāsefika kātōa loa ki ana tino gālue [MPP]
- Inivesi i gana Pāsefika mo mea kātōa i ei i loto i koga fakasālalau kolā lāuiloa [MCH]



- Āvaka te āofaki o mea e fāite kolā e ne 'tou tino i luga i te initaneti, kolā e tāketi loa ki te tāulotoga mo te fakaāogaāga o 'tou gana [Tou tino mo te fesoāsoani mai te MPP]

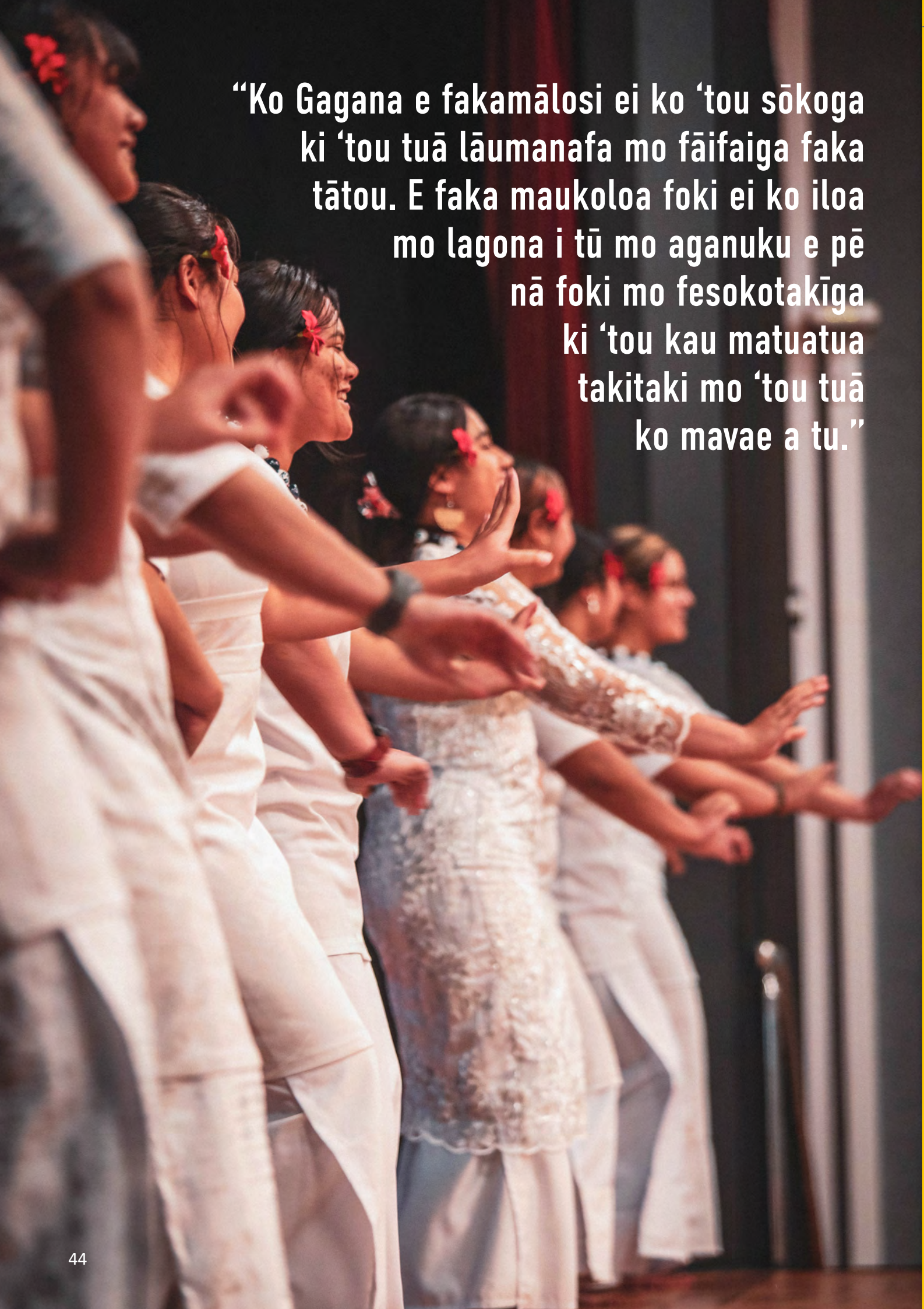
### E iloa pēfea ne tātou mē ia tātou e fano ki mua:

- Te fakaāogā o te 'gana Pāsefika e fānake ki luga i loto i vāega polokālame tūsitala
- E fānaka ki luga te āofaki o tino Pāsefika pelā foki mo tālavou, e faka lipōti me lātou e fiafia o fāipati ki olotou 'gana i loto i vāega ākoakoga / i loto i tāfaoga / koga fai mea fakatāsi mo fiafiāga
- E ūke a fapopotōga e fakaāogā o 'fuli a tusitusiga ki 'gana kōnei, Gagana Samoa mo te Lea Faka-Tonga
- E ūke a tino e lipōti me lasi te māfai o maua a fakamatalāga tāua i 'gana Pāsefika
- E lasi te lāvea atu 'gana Pāsefika i vāegā fakapulāga, pelā mo fakapulāga i koga sologina nē tino
- E uke a fāifaiga a kōmiuniti e fai kola e fāite āvanoaga mo tino ke fāipati kae fāitasi fakaāsiga o 'gana
- Lasi te fānaka o te fūainūmela saukātoa o tino Pāsefika e fāipati ki olotou 'gana



Ke tōe fakaolaola a  
ka mo putiputi a ka  
tau gāgana mai i loto  
i tou fatumanava...

...ke ola ka e  
manavagina i sō sē  
koga e fano ei koe.

A group of women in white traditional attire, including dresses and pants, are performing a dance on a stage. They are wearing red flower accessories in their hair. The women are in a line, with their arms extended forward in a synchronized gesture. The background is dark, and the lighting is focused on the performers.

**“Ko Gagana e fakamālosi ei ko ‘tou sōkoga  
ki ‘tou tuā lāumanafa mo fāifaiga faka  
tātou. E faka maukoloa foki ei ko iloa  
mo lagona i tū mo aganuku e pē  
nā foki mo fesokotakīga  
ki ‘tou kau matuatua  
takitaki mo ‘tou tuā  
ko mavae a tu.”**

# A TUSITĀLA O 'GANA PĀSEFIKA I TE KŌMIUNITI

---

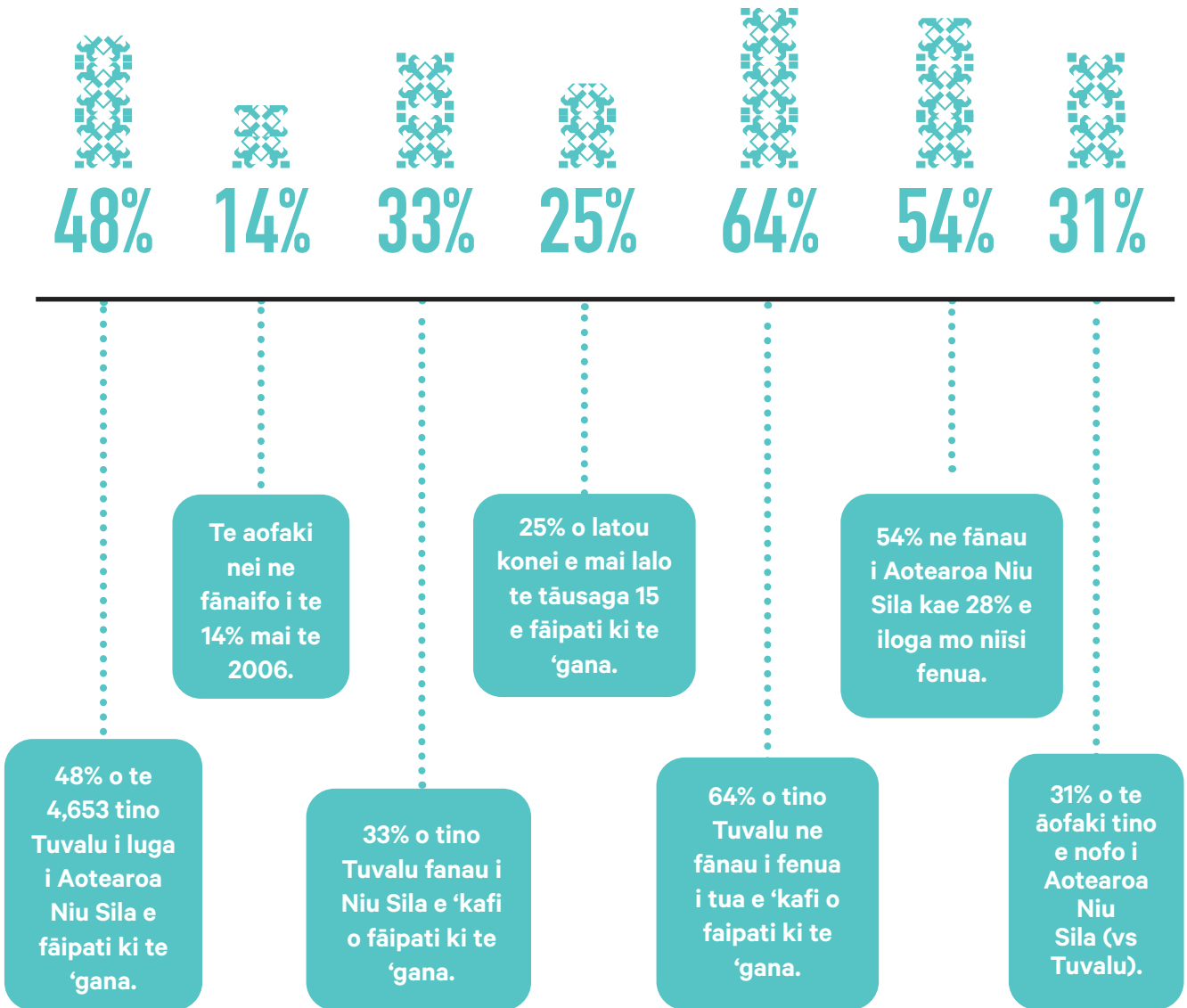
**“Ara taetae bon kinakira”  
(te taetae ni Kiribati)**

**“Tou Gāgana, ko ‘tou iloga”**

A tusitāla o kōmiuniti mō olotou 'gana e āumai nē ia sē ata o te tūlaga o ia, pūipuiga mo āvanoaga mo putukāu 'gana takitāsi i te pālani. A tusitāla kōnei ne fāite mai vāega o feagāiga mo nāi tino 'mafi mai pūtukau 'gana mo kōmiuniti kae ka fesoāsoani ki te kāmataga o te fakatelēga o te Pālani Fakagālue a Kōmiuniti mo 'Gana Pāsefika.

# Te Gana Tuvalu

“Tou ‘gana ko tou iloga. Ka seai sou ‘ganā, koe pela fua me se putu lākau te lā e tapea i te gāloto o te moana”



Data: NZ Census, 2018



## Potūkau ‘Gana 3 – Fesoāsoani ke ‘taki ne te Kōmiuniti mo fakagāluega ‘gana mo te fakaolaāga mo te faka’mautakiga o ‘gana

Te ‘gana Tuvalu e ‘vae pelā me māutinoa loa e fano o gālo kae tigā te pāsene o te tāofi o te ‘gana e lāsi atu i tafa o niīsi putukāu o te Pāsefika (māise i luga i tālavou e 25%), e lāvea foki mē lāsi te fanāifo mai te fakamāuga tino i te 2006.

Pelā mo niīsi putukāu fōliki kolā sēai se vā fakapātonu mo Aotearoa Niu Sila, e fōliki te lāgo fesoāsoani mai te Māloō.

Fesoāsoani ke ‘taki ne te kōmiuniti mo fakagāluega ‘gana mo te fakaolaāga mo te fakamautakiga o ‘gana





Ite fāiga sōkotakīga ki luga i te Pālani o 'Gana Pāsefika, kōmiuniti Tuvalu ne fakaāsi ne nāi feitū tāua kia lātou kolā e māi lalo i vāega e tōlu kōnei. Lātou kōnei ka fakatonū a sokotakīga fakatāsi ki lūga i te Gana Tuvalu Community Action Plan. E āofia iei:

### **Fakagāluega 1: Kē iloa te tāua o 'gana Tuvalu i luga i Aotearoa**

- Fakaākoga tino ke iloa ne lātou te tāua o te fāipati ki te 'gana Tuvalu i se kōmiuniti pālagi ko te mea ke sē manatu fakatauvaā kiei
- Tāumata ki te fāite o te lotolāsi i luga i tāmali ki mo tālavou ki ōlotou tālafakasōlopito mo ōlotou 'gana faka Tuvalu

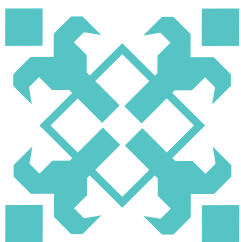


## Fakagāluega 2: Fakamālosi āuala mo māumea mo te tāuloto 'gana Tuvalu mo te tāuloto i 'gana Tuvalu

- 'Sala a māumea ki 'gana mai Tuvalu kolā e ōlo tonu ki fāiga faka Niu Sila
- Sōkotaki a tino 'poto i 'gana mo ākoga kolā e lāsi te āofaki o tāmaliiki Tuvalu
- Alaāgā tupe mo te māumea o 'gana
- Fai tasi a fāifaiga kolā e isi ne fakamōemoega i ākoga kolā e māfai o faka'soko i niisi

## Fakagāluega 3: Fāite ēnivāelomēne mo 'gana Tuvalu ke fakaāogā 'soko, mo koga e uke




- Fakatele a fakatasiiga mo tālavou ke fāipati fakatāsi ki ōlotou 'gana tōtino
- Faka āofia 'gana Tuvalu i loto i tusitusiga pelā mo ofisa tau lāfoga, fesoāsoani tau sene



Fesoāsoani ke 'taki ne te kōmuniti mo  
fakagāluega 'gana mo te fakaolaāga mo te  
fakamautakīga o 'gana

# Sōkoga mo niisi pālani tāua

A ‘gagana, aganuku mo tū mo iloga o Tāgata Pāsifika ka tafasili te gasūkesuke a tu ki mua manafai a matagāluega a te Mālō, mo kau soa fakapaotopotōga mo niisi a ka foki e gālue fakatasi mo lātou a ka, pe nā foki mo Kāiga Pasifika mo Lau Tino mo potu kau kātōa. Ka e e pe nā foki e iloa, a te Tāpui o Gana a te Pāsefika 2022 – 2032 e fakasino tonu e iloa ki te lagolago ki vāega o te Tāpui o Gana a te Pāsefika 2022 – 2032 te lā e fakamātea ne matagāluega o te Mālō saukātōa. Ka e ka fakagālue pē fea ki faifaiga māsani mo tau sapai a ka ei ke laina tonu mo te Pālani Fakagālue a te Mālō e uiga ki Gagana a te Pāsefika. Ko niisi o a ta fakaāsi o te Tāpui o Gana a te Pāsefika 2022 - 2032 e fakasino tonu e iloa mo niisi Tāpui o Gagana Pasifika ko nei e fakaāsi a tu i te ‘luku fakatasiga mai lalo.

<p><b>Minisituli mo Tino Pasefika</b></p> 	<p><b>All-of-Government Pacific Wellbeing Strategy</b></p> <ul style="list-style-type: none"> <li>• E fakatēle ki mua a fakamōemoega o tino Pāsefika kolā e tuātusi i loto i te lipoōti o te Lalanga Fou.</li> <li>• Fakamōemoega 1: Pāsefika te lā e ōla tena ‘Gana, Tuū mo Īloga.</li> </ul>
<p><b>Minisituli o Akoakoga</b></p> 	<p><b>Action Plan for Pacific Education 2020-2030</b></p> <ul style="list-style-type: none"> <li>• Gālue 1 - Gālue fakatāsi o fakaāgai ki mānakōga siki maua nē tino Pāsefika kolā akoga mo kāiga.</li> <li>• Fāifaiga tāua ke fāite se fakanofōga ki luga i te tāuloto ‘gana Pāsefika mo te ‘gana kātōa i loto i ākoakoga i ākoga kāmata mo ākoga lāsaga muāmua.</li> </ul> <p><b>Statement of National Education and Learning Priorities</b></p> <ul style="list-style-type: none"> <li>• Ke māutinoa a koga tāuloto e pūipuigina, e fāifakatāsi kae sāoloto mai te fāifili ki lanu o tino, sē fakasino tino kae sē fakaaso tino.</li> <li>• E māluga fakamōemoega mō tino ākoga, kae fesoāsoani ki mea kōnei mai te fakakāufakatasi o kāiga mo kōmiuniti ke fāite kae fakatēle ākoakoga telā e āgai tonū ki ōlotou mānakōga, kae fakāmāutaki ōlotou iloga, gana mo tuū.</li> <li>• E fakafōliki a pui ki ākoakoga mō tino kātōa, e āofia iei Māori mo tino Pāsefika kolā e tāuloto, tino sē kātōatoa kolā ākoga mo lātou kolā e fākanaā ki tino fesoāsoani.</li> </ul> <p><b>Tertiary Education Strategy</b></p> <ul style="list-style-type: none"> <li>• Te Māloō koōti ne fakapātonu kē inivesi kae fesoāsoani o fāite polokālame mo āuala mo ākoakoga i ‘gana Pāsefika.</li> <li>• Fapopototōga o ākoga māluga e ‘tau o fai a faiga ke:             <ul style="list-style-type: none"> <li>• Fakatāua a ‘gana e fāipati kiei a tino Pāsefika mo Māori kolā e ākoga kae fakaāvanoa o fakaāogā kae fakalāuefagina</li> <li>• Gālue fakatāsi mo ākoga, kāiga Māori, kaiga Pāsefika, kōmiuniti mo matagāluega o pālani ke mānuia tāumāfaiga mānafai ko ūlu ki loto i ākoakoga ke iku mo mānuia tāumāfaiga a lātou.</li> </ul> </li> </ul>
<p><b>Matagāluega o Fakapātonūga o Ākoakoga o Niu Sila</b></p> 	<p><b>Takiāla Pāsifika 2020-2023 Action Plan for Pacific Learner Success</b></p> <ul style="list-style-type: none"> <li>• Fesoāsoani ki faiākoga o ‘gana Pāsefika.</li> <li>• ‘Gana Pāsefika e māutinoa e ‘lei kae fakapātonūgina.</li> </ul>

<p><b>Minisituli mo ʻIloga mo Sōloga</b></p> 	<p><b>Pacific Media Network and Pacific languages broadcasting</b></p> <ul style="list-style-type: none"> <li>Fesoāsoani ki polokālame i ʻgana Pāsefika.</li> </ul>
<p><b>Ōfisa iloilo o Ākoakōga</b></p> 	<p><b>Pacific Strategy – Driving Success for Pacific Learners 2019-2022</b></p> <ul style="list-style-type: none"> <li>Tino Pāsefika kolā tāuloto e lotomālosi i ʻolotou gana, tuū mo ʻiloga.</li> </ul>
<p><b>Minisituli o Māloō i Tua mo Fakatāukōloa</b></p> 	<p><b>Pacific Resilience approach</b></p> <ul style="list-style-type: none"> <li>Tāumāfaiga kae tāofi o ʻgana Pāsefika, tuū mo sōloga e māsani o fakasino me se fakamōemoega tāua e tasi i te feitū vāsa tēnei (Te Feagāiga a Niu Sila i te Pāsefika: From Reset to Resilience CAB-21-MIN-0401).</li> <li>Te ʻtoe fakaōlāga o ʻgana se tasi o vāega e māfai o fakamōe tasi mo fakanofonofōga o te ātufenua kolā e māfai iei o fakamāu tenā āogā ki te Pāsefika.</li> <li>Vaā o te Pāsefika mo Pālani ki te Faā-Tāusaga o Fenua o te Pāsefika.</li> </ul>
<p><b>Mīnīsītūli o te Ōla ʻLei</b></p> 	<p><b>Ōla Mānuia: Pacific Health and Wellbeing Action Plan 2020 – 2024</b></p> <ul style="list-style-type: none"> <li>Fesoāsoani ki te ʻsoko ʻlei i feitū tau sōkotakīga mo tino Pāsefika i feitū ki ātamai i tau ōla ʻlei mo te Kōviti-19 ke māutinoa me e ōko kia lātou a tāla tōnu i sē āuala e vāve.</li> <li>Feitū fakamōemoegina: Ke fāite kae fesoāsoani ki se fakatelēga o te ōla ʻlei telā e ʻsāga ki tuū kae ʻkilo kae mālamalama i te vaā o tuū faka Pāsefika, kilōga māi tua mo te ōla fiāfia kae fai tūsaga ke māua se ikūga e ʻlei.</li> </ul>
<p><b>Te Matagālua o te Ōfisa o te Ūlu o te Māloō mo tena Kāpineta</b></p> 	<p><b>Child and Youth Wellbeing Strategy</b></p> <ul style="list-style-type: none"> <li>Tāmaliki mo tālavou e fiāfia kae mālosi (fāite te lōto mālosi mo te lōto tāumafai, lei tenā māfafau).</li> <li>Tāmaliki mo tālavou e tāuloto kae tūpuola (e fiāfia kae ʻolotou tāumafaiga e ōlo ki mua i feitū ākoākoga, kae ātamai i vāega fāifaiga kae fakamālosigina ke tāumafai mālosi).</li> <li>Tāmaliki mo tālavou e faka kāufakatāsi, e āmanaiagīna kae fai sokotakīga (e sēai sē fāifili ki lānu o tino, se fakasino tino, e sokotāki ki ona tuū, ʻgana, talitonūga mo ʻiloga, e āmanai gina kae tāua i te fale, ākoga, i loto i te kōmuniti penā fokī i luga i te neti).</li> </ul>
<p><b>United Nations</b></p> 	<p><b>Sustainable Development Goals</b></p> <ul style="list-style-type: none"> <li>Fakamāutinoa me e fai fakatāsi kae fakapāu a ākoākoga mo fakamālosiga ki āvanoāga ākoga mo tino katoa.</li> <li>Fakamāutinoa te ōla ʻlei fakaʻlei kae fakamālosi te olafiāfia mo tino katoa o tausāga katoa.</li> </ul>

# Fakatelēga, Āta ōnoōno, iloilōga

Te fakatelēga o te Pālani ka fesoāsoani ki ei te Pālani fakagālue a te Mālō mo Gana Pāsefika. Te mea tēnei ka fakafōu fāeloa i tāusaga takitasi mo fāifaiga fōu mo toe fakavāega o te māumea i loto i launīga o fakatāugātupe. Mea nei e fakaāvanoa ke māfulifuli ko te mea ke māfai o āgai atu ki mea kolā e tai tatoō. Te tāimi fakagālue mo se fāifaiga e tasi e māfai o 'kēse, e fano āiloa ki luga i te mea telā e tāuga tonū. Mea nei e fakaāvanoa ne ia māfaufāuga fōu kae gali mo polokālame ke māfai o suke kae toe fāite. Fakaopoōpoga gāsue ki mua e fuāfua kae ata iloilōgina pēnei:

<b>Ko te Tāpui o Gana a te Pāsefika</b>	
Fakafōu o gana Pāsefika Pālani Fakagālue a te Mālō	
<b>2023</b>	Fakaōti te fakamāināga o te Pālani mo te Pālani fakagālue Fakamāu a tūlaga kāmata
<b>2024</b>	Toe iloilo kae fāopoōpo ne faiga fōu mai te Fakatāugā Tupe 24
<b>2025</b>	Toe iloilo kae fāopoōpo ne faiga fōu mai te Fakatāugā Tupe 25
<b>2026</b>	Toe iloilo kae faopoōpo ne faiga fōu mai te Fakatāugā Tupe 26
<b>2027</b>	Aāsiga Togāloto - Aāsi te fāno ki mua mai tūlaga kāmata (fuāinūmela o tino, Āofaki o gana vālevale)
<b>2028</b>	Toe iloilo kae fāopoōpo ne faiga fōu mai te Fakatāugā Tupe 28
<b>2029</b>	Toe iloilo kae fāopoōpo ne faiga fōu mai te Fakatāugā Tupe 29
<b>2030</b>	Aāsigā Togāloto - Aāsi te fāno ki mua mai tūlaga kāmata (fuāinūmela o tino, Āofaki o gana vālevale)
<b>2031</b>	Kāmata o te Pālanīga mo te suā Pālani
<b>2032-2033</b>	Toe iloiloga fakaōti o te Pālani mo fakailoa ki te suā fakatokāga fōu.

# Annex 1: Fakavāsegāga a te UNESCO

Te fakavāsegāga a te UNESCO e fakaāogā ē iva pogāi mō iloilo a pōkotiāga o gana mo te mānakogina ke fakamāu ki lalo. E fai ne lātou mo te ātafai me sēai loa se pogai e tasi loa iā ia e māfai o fakaāogā ke iloilo ei te ōla o te gana. Te iva o pōgai e āofia ei:

Category	Factor
Language Vitality	Te fakaāogā o te gana ne se kāutupu ē tasi (tēfea te kāutupu e fakaāogā ne lātou te gana)
	Āofaki o tino kolā e māfai o fāipati
	Te āofaki o tino fāipati fakatūsa ki te āofaki katoa o tino
	Āta lāvea o te gana i kogākoga (kogā fea e fakaāogā ei te gana kae pāfea te lāsi te fakaāogaāga)
	Tena fakaāogā i koga fōu mo koga fakasālalau (e mate gana e fakaāogā i koga fōu pelā mo te inītāneti/koga fakasālalau [social media])
	Kope mo ākoga mo te mālamalama i gana (te māfuāga o ākoga fakaāogā taki lua gana mo kopekopēga mo fesoāsosani, tusitusīga, tusi i ūiga ō pati, fakatokāga o gana kolā e māutinoa, pati fōuke faite manafai e mānakogina)
Language attitudes and policies	Mālō mo fāifaiga o te gana e fakaāoga i ana tūlāfono mo fakatōnūga, e āofia ei tūlaga o ia faka te Mālō mo tena fakaāogaāga (mata nei e isi ne fakanofōga 'lasi mō lātou fōliki e isi ne lotou pokotiāga ki luga i te gana – e māfai loa o pāu te fesoāsoani mai tāfa o te gana telā e lasi te fakaāogā io me isi ne fakatapūga e fai)
	'Tou tino loa mo lotou fāifaiga ki luga i ōlotou gana (e māta nei tou tino e fakatāua ne lātou tou 'gana kae mānako ke lāvea ne lātou e fakamālosi io me kāfai e sēai se fiaga mānafai te gana e galo atu kae fiafia o fakaāogā te gana telā e lasi te fakaāogā)
Urgency for documentation	Te āofaki o tusitusīga kolā 'lei (sālaga mē nēā pēpa māluga [degree] e isi ei ne fakamāuga o te gana e katoatoa mō tusi pāti mo ūiga, mālaku tusitusīga, mo te lāsiga o āta mo leo lei kii loa te pukēga

A pogāi taki tasi e fakasōia ki kai I te sikelā e 1 ki te 5 mo te fakatokāga o kai telā te 5 e fai pelā me 'lei' ka ko te 'O' ko tū i te tūlaga ko galo. Ko kai tukufakatasīga o kai telā ka fakamāua ei te sōkoga ki te fakavāsegāga saukātoa.

Ke fāitau te likilikīga o te fakasolōga o tūlaga i lālo o te 9 o pogai, ōnoōno ki te: Language Vitality and Endangerment (unesco.org)

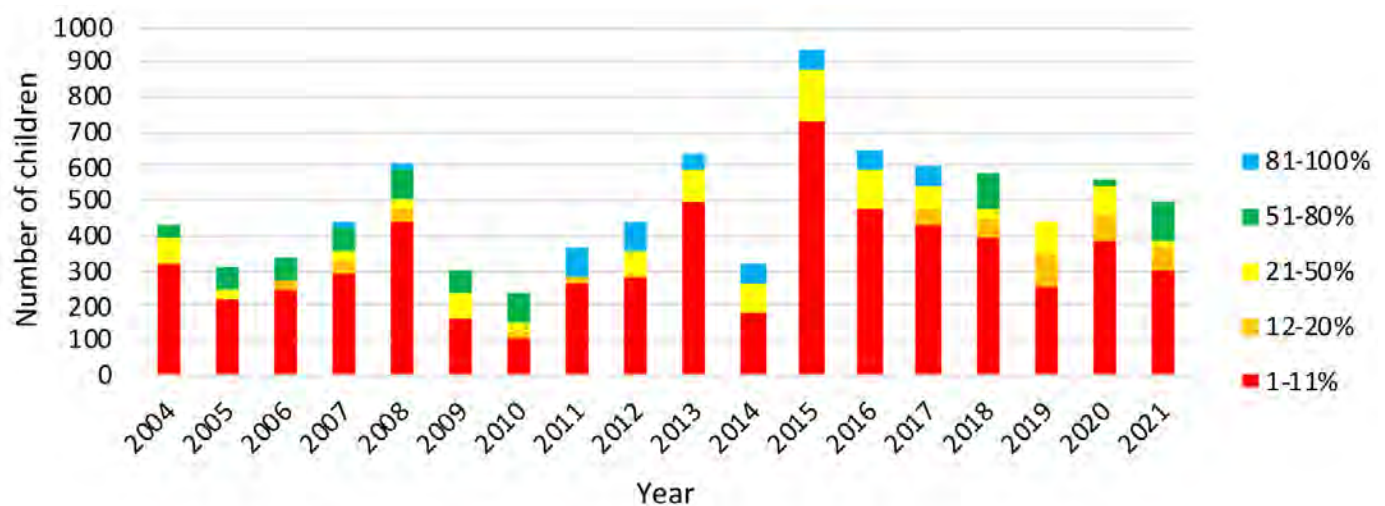
# Annex 2: Āofaki tāmaliiki ākoga i ākoga kolā e tāki lua gana mo nīsi fōki koga tāuloto o gana Pāsefika

## Ākoga mo tāmaliiki fōliki

A āta konei e fakaāsi mai te āofaki o tāmaliiki e fakamāu ke fai i gana Pāsefika io me ko te taki lua gana mo sēvesi ei mo tāmaliiki fōliki kolā e ākoako taki lua gana. E fakaāsi foki ei lēvolo 'kēse'kēse o te fakaāogaāga o te gana e fakaāogā i sēvisi o tamaliki fōliki. Pelā 81-100% ko te lēvolo tāfasili i te māluga taki lua gana kae a gana Pāsefika e fakaāogā pelā me se gana o fakatonūga 81-100% o te taimi. I loto i sēvesi mō tamaliki fōliki kolā e fai i te 1-11%e fakamāumau te lasīga o taimi fāipati faka pālagi, mo se nāi fakaāogaāga te gana Pāsefika.

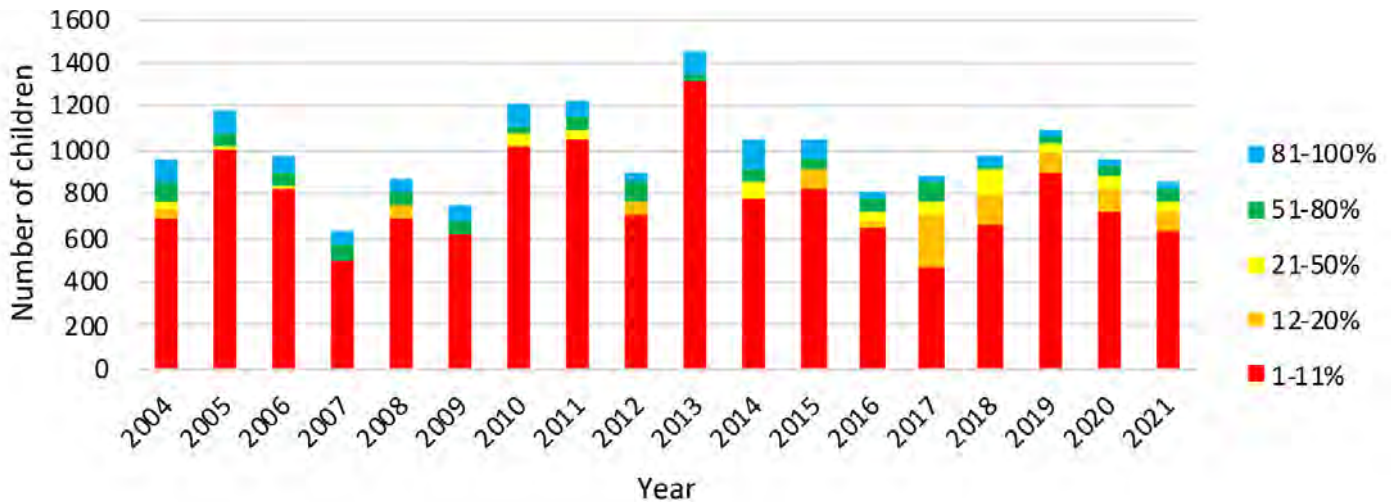
*Māsaua: Sēvesi mo tāmaliiki fōliki e māfai o fai i gana Pāsefika e uke, telā lā tāmaliiki i loto i te tāipola tēnei e māfai loa o lau faka ūke taimi. A fuāinūmela kōnei e lipoōti mai loa ne sēvesi mai lalo o te lauga o tāmalki i tāusaga takitāsi ki te Minisituli o Ākoga. Te Minisituli e fakamōemoe ki sēvesi konei ke māua mai a fakamatalāga tōnu mō fai lipoōti. Ōna ko fuāinūmela e lipoōti mai loa te koga iā ia, i loto i nāi ākoga o gana e sē toko uke tāmaliiki i ei, telā e mafai loa o fakamāfua ne kesēga. A fuāinūmela e puke mai fua i se vāiaso e tasi i loto ia luni i tāusaga tākitasi.*

## Gagana Tokelau



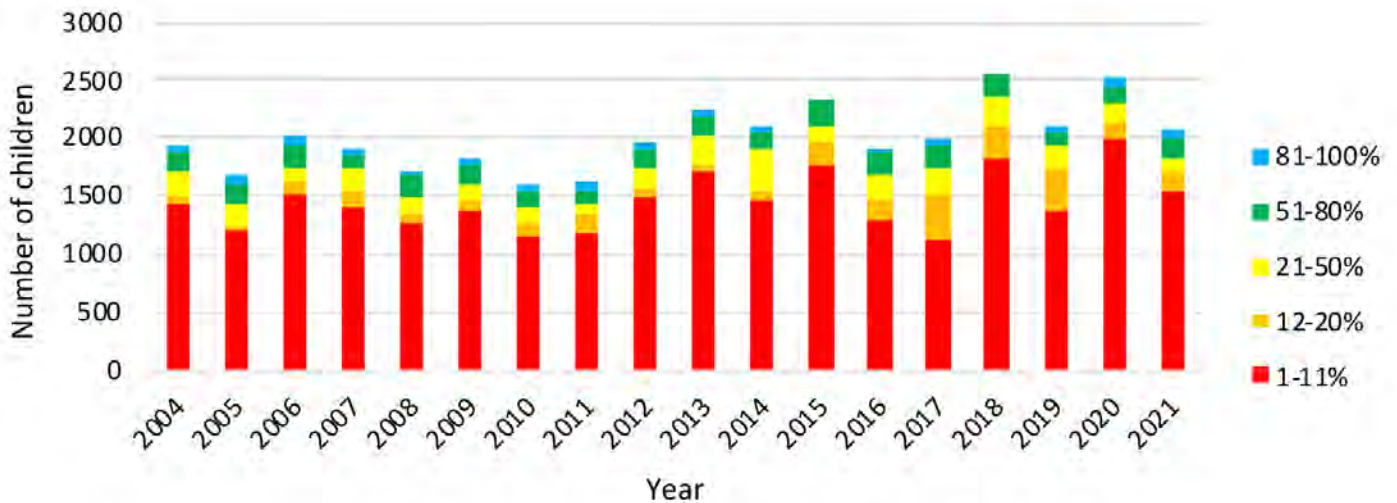
E fakaāsi mai i te āofaki o tāmaliiki e tāuloto i sēvesi kolā e fakaāogā te gana Tokelau. 2015 e lāvea te āofaki tafasili i te lasi i te āofaki o tāmaliiki i sēvesi kōnei, kae ui ei te lasīga o sēvesi e fakaāogā fua te gana Tokelau i se 1-11% o te taimi.

## Vagahau Niue



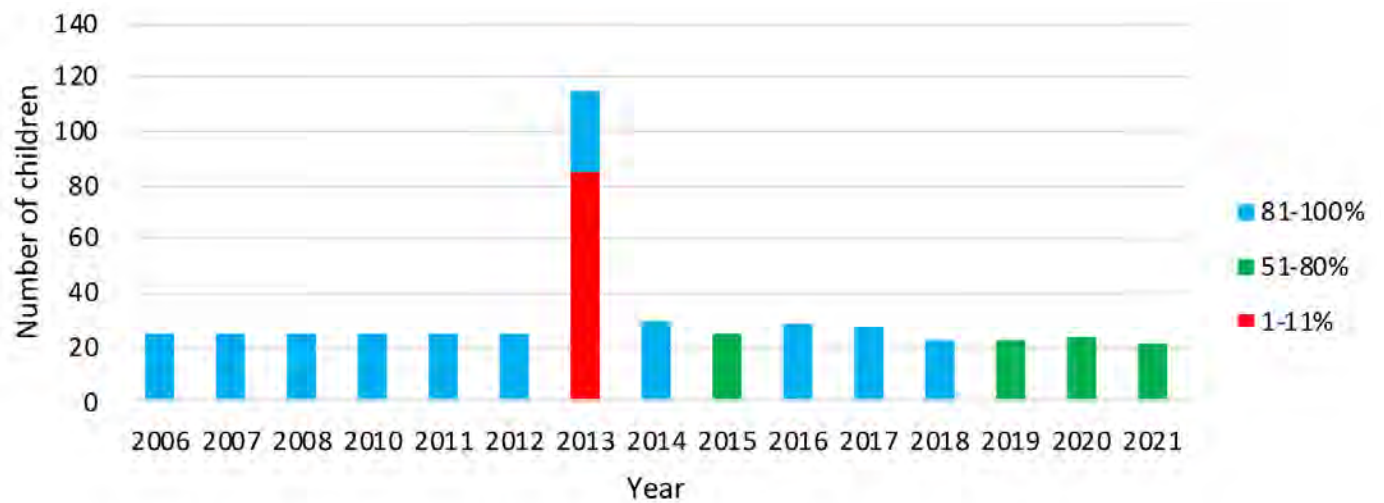
Te āofaki o tāmāliki ē ōlo ki sēvesi kolā e fakaāogā te gana Niue e māfulifuli mai te 2004. 2013 e lāvea ko te āofaki tokouke o tāmāliki i loto i sēvesi kōnei, tiḡā i ei te lasīga o sēvesi e fakaāoga fua te gana Niue 1-11% o te taimi. Tiḡā i ei e isi se fanaifōga mai te 2013, te āofaki o tāmāliki ne āumai ki te sēvesi fakaāogā te gana Niue i pāsene ki luga e fānaka.

## Te reo Māori Kūki 'Āirani



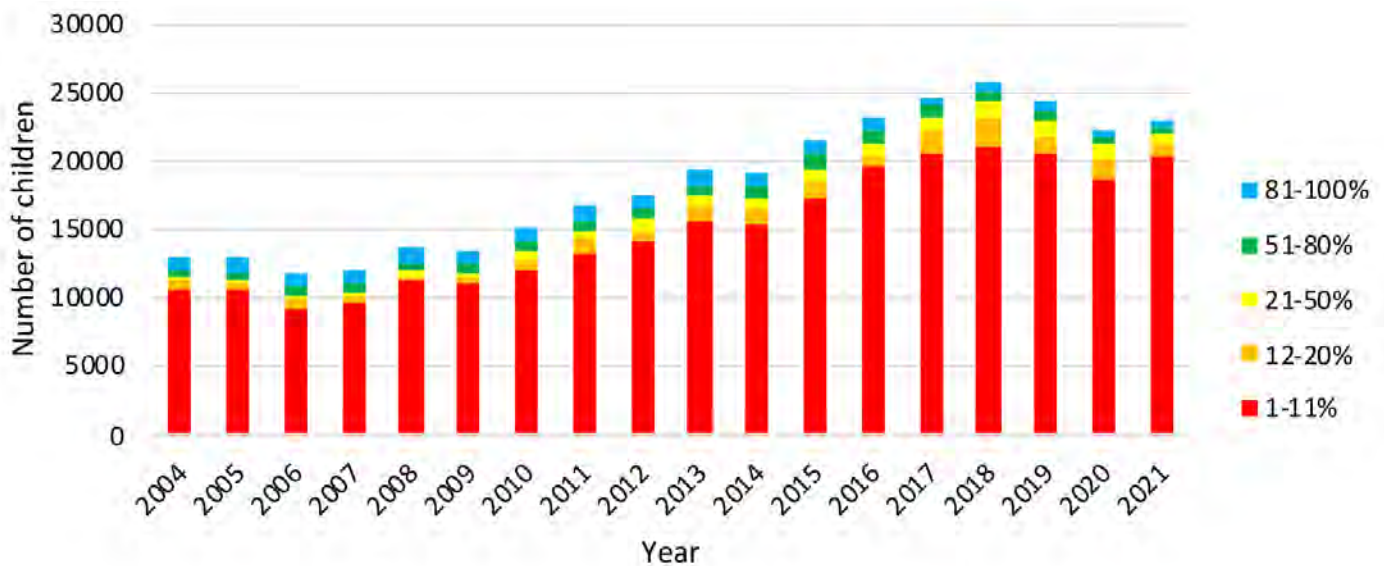
Te āofaki o tāmāliki e ākoga i koga kolā e fakaāogā te gana Māori Kūki 'Āirani e nofo loa i te vāsia 1,500 mo te 2,000 tāmāliki, mo nīsi tāusaga ko fānaka ki te 2,500 tāmāliki. Kae isi se tai fānakāga i te āofaki o tāmāliki i loto i sēvesi kōnei i taimi ko 'teka atu, e sēai se ata mānino mē fia te āofaki o pāsene o te gana e fakaāogā i loto i sēvesi.

## Pukapuka



Māi te āta tēnei e pelā mē tasi fua te koga e fakaākoga ei tāmaliiki fōliki Pūkapuka telā e fakatāutau ki se āofaki e 25 tamaliki ākoga kae fakaāogā te gana e siliā atu i te 50% o te taimi. Ē isi se fānaka lāsi i te 2013 telā ne nofo ki se 120 tāmaliiki ne ākoga i te āvanoāga tēnei. E manākogina ke fai ne suksesukēga ke iloa mē kaiā ne isi ei se fānakāga lāsi i te āofaki o tāmaliiki i te 2013.

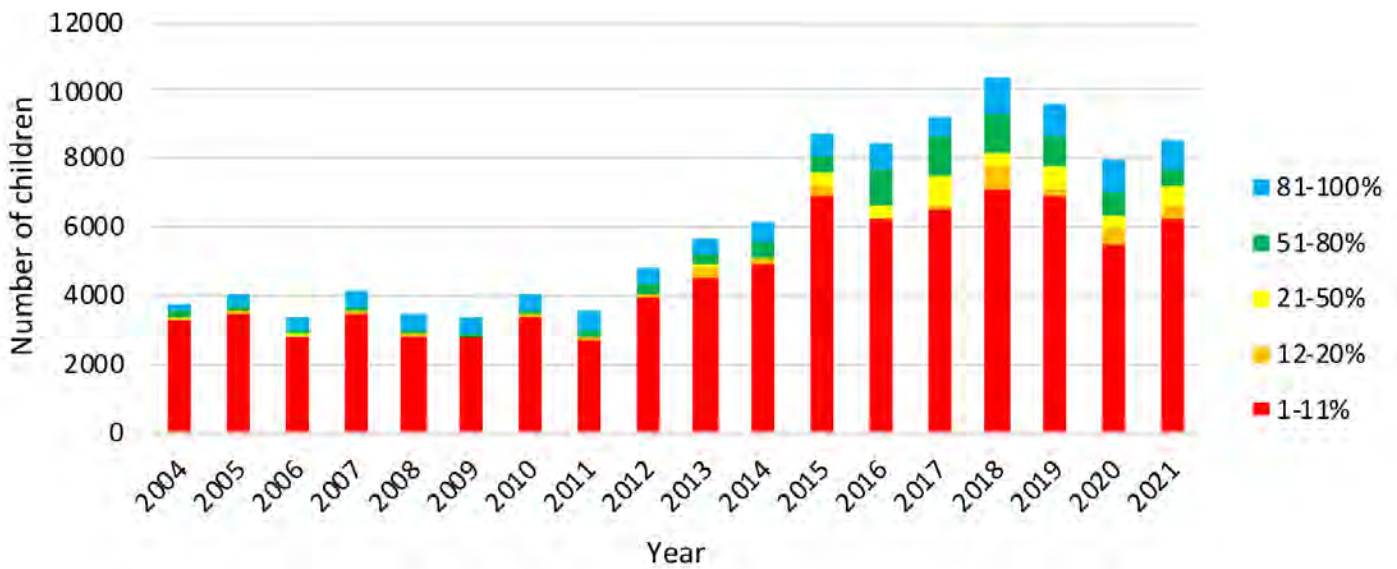
## Gāgana Samoa



Te āta tēnei e fakaāsi mai te āofaki o tāmaliiki e fai i te gana Samoa i ākoga tāmaliiki fōliki ne fānaka ke oko ki te 2018 ke oko ki te taimi ne tai fānaifo i te 2020. Te lasīga o te fānakāga, tiḡā ei, ne fai ne sēvesi kolā e fakaāogā te gana i se 1–11% o te taimi. Te āofaki o tāmaliiki i sēvesi kolā e fakaāogā gana Samoa i te lasīga o taimi (pelā mo te Āoga Āmata) ne tūmau loa te āofaki i taimi ko tekā atu, kae se fānakaga fōliki i nīsi lēvolo pelā foki mo nāi fānaifōga i nīsi.

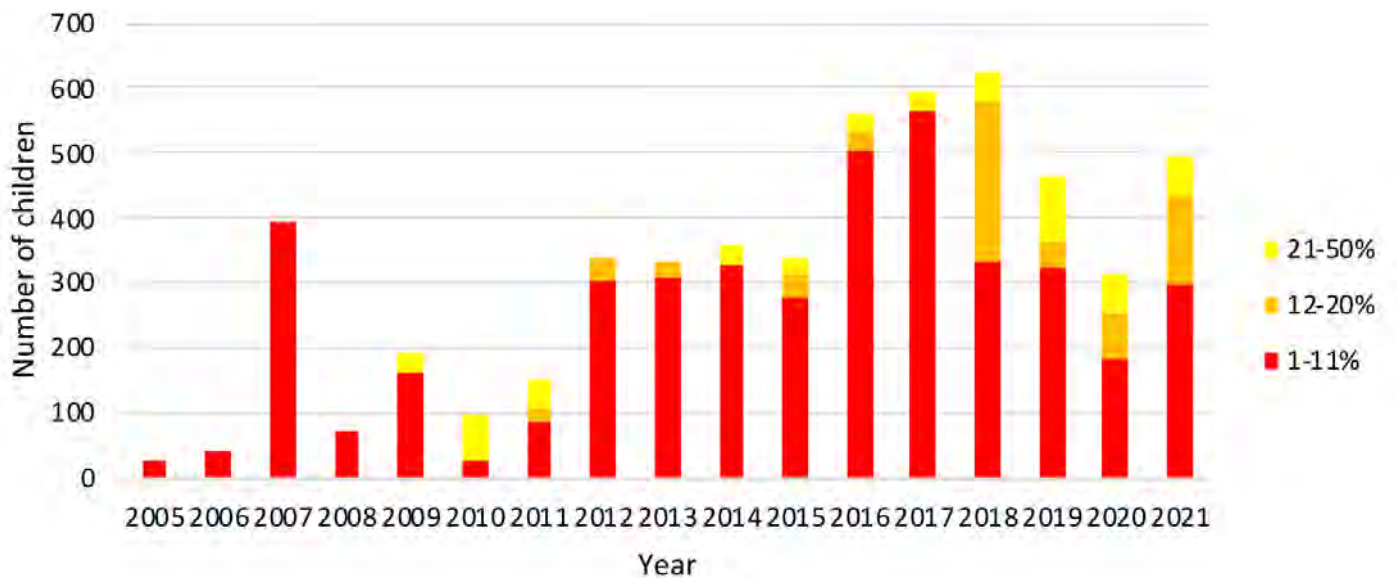


### Lea Faka-Tonga



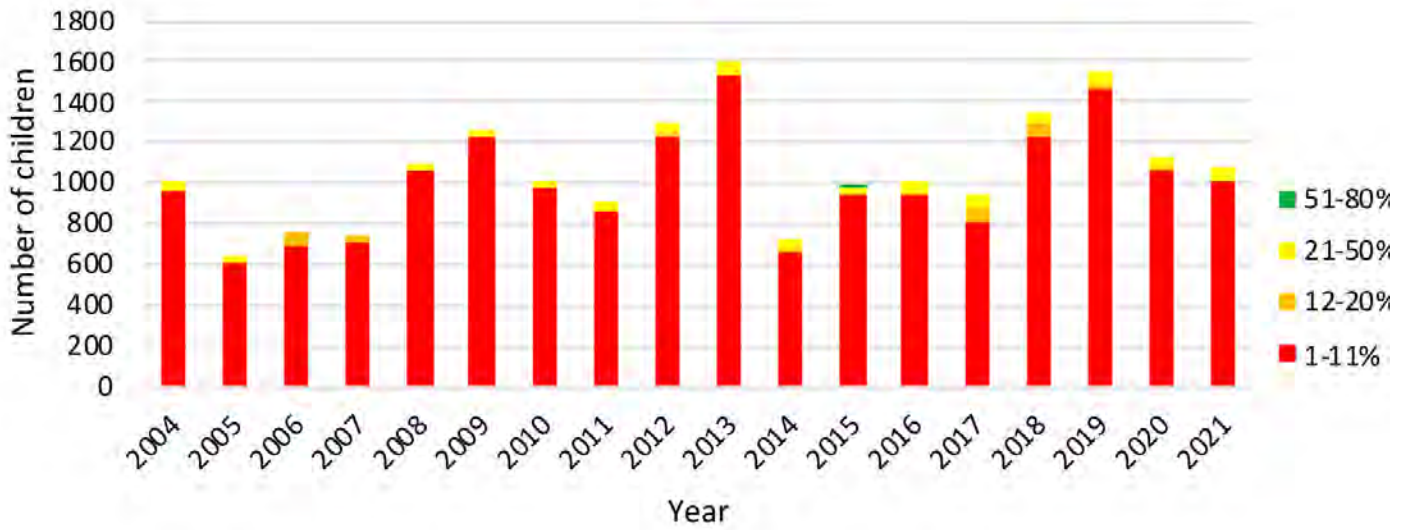
Te āta tēnei e fakaāsi te fānaka i te āofaki o tāmaliiki e ākoga i sēvesi kolā e fakaāogā te gana Tonga. Te lasīga o tāmaliiki e ūlu i loto i sēvesi kolā e fakaāogā te gana i te 1-11% o te taimi, kae ui ei, mai te 2015 ē lasi atu te āofaki mo te lasi foki te vāega o tāmaliiki i sēvesi kolā e fakaāogā te gana Tonga i te taimi e lasi atu i te 50%.

### Gana Tuvalu



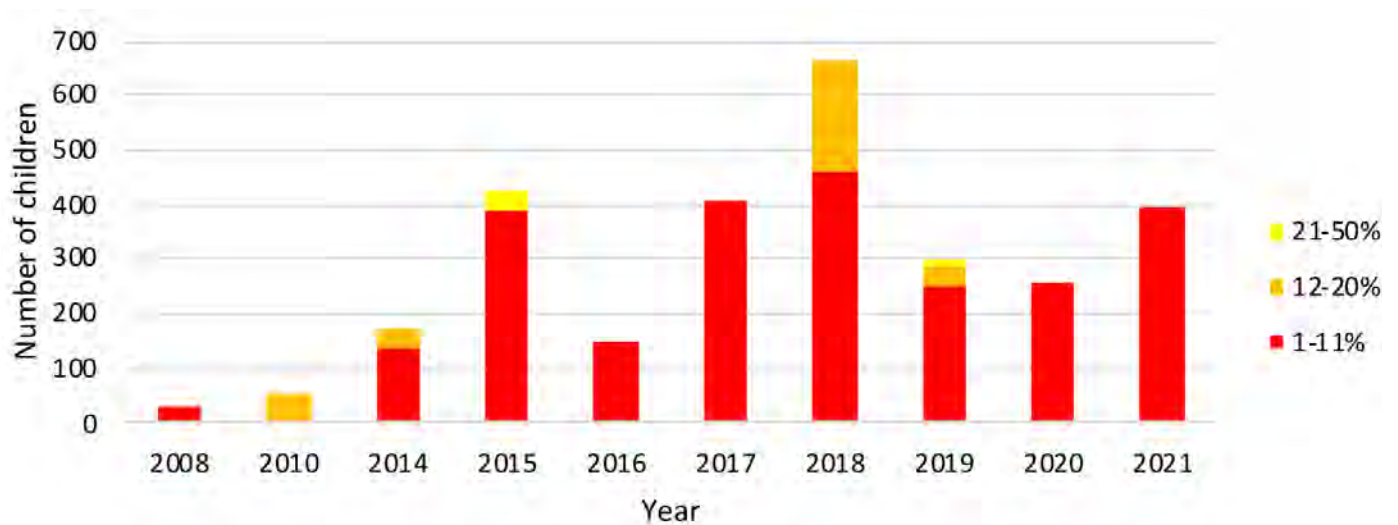
Te āta tēnei e fakaāsi te fānaka ki luga te āofaki o tāmaliiki Tuvalu e fakaāogā te gana Tuvalu i ākoga tāmaliiki fōliki kolā e fakaāogā gana ē lua. Tigā i ei e fānaifo i tāusaga kōnei ko tenā, e lasi atu lātou i sēvesi kolā e fakaāogā te gana Tuvalu i te 12% o te taimi.

### Vosa vakaviti



Te āta tēnei e fakaāsi mai te āofaki o tāmāliki e fakaāogā te gana Fiiti mo sēvesi ki tāmāliki fōliki e māfulifuli loa i taimi kae lasi loa e fai i sēvesi kolā e fakaāogā te gana i te 1-11% o te taimi.

### Te taetae ni Kiribati

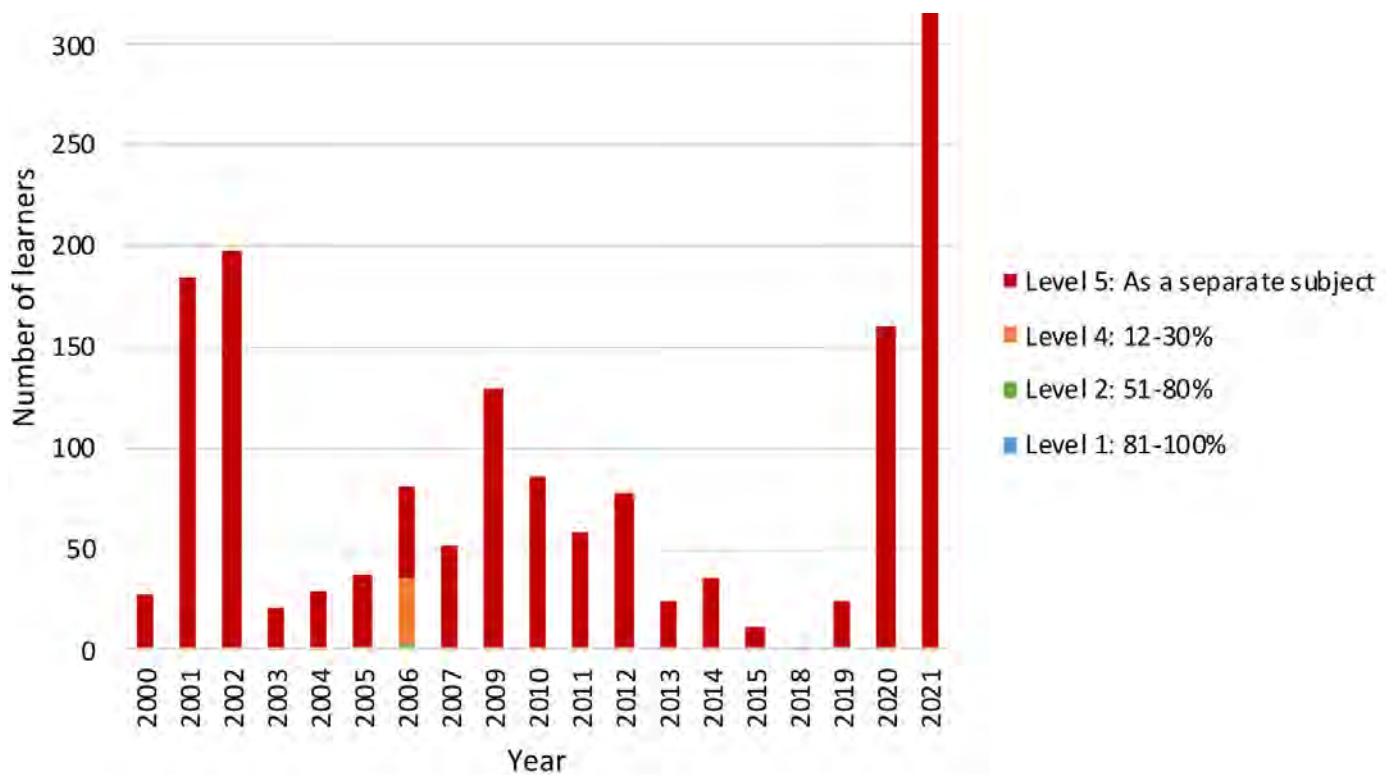


E lasi atu a tāmāliki i sēvesi kolā e fakaāogā te gana Kilipati i te 2021 i loō te 2008, kae ui ei te āofaki o tāmāliki e māfulifuli i tami. Lasiga o tāmāliki kōnei e nofo i sēvesi kolā e fakaāogā te gana Kilipati i te 1-11% o te taimi.

## Ākoakōga

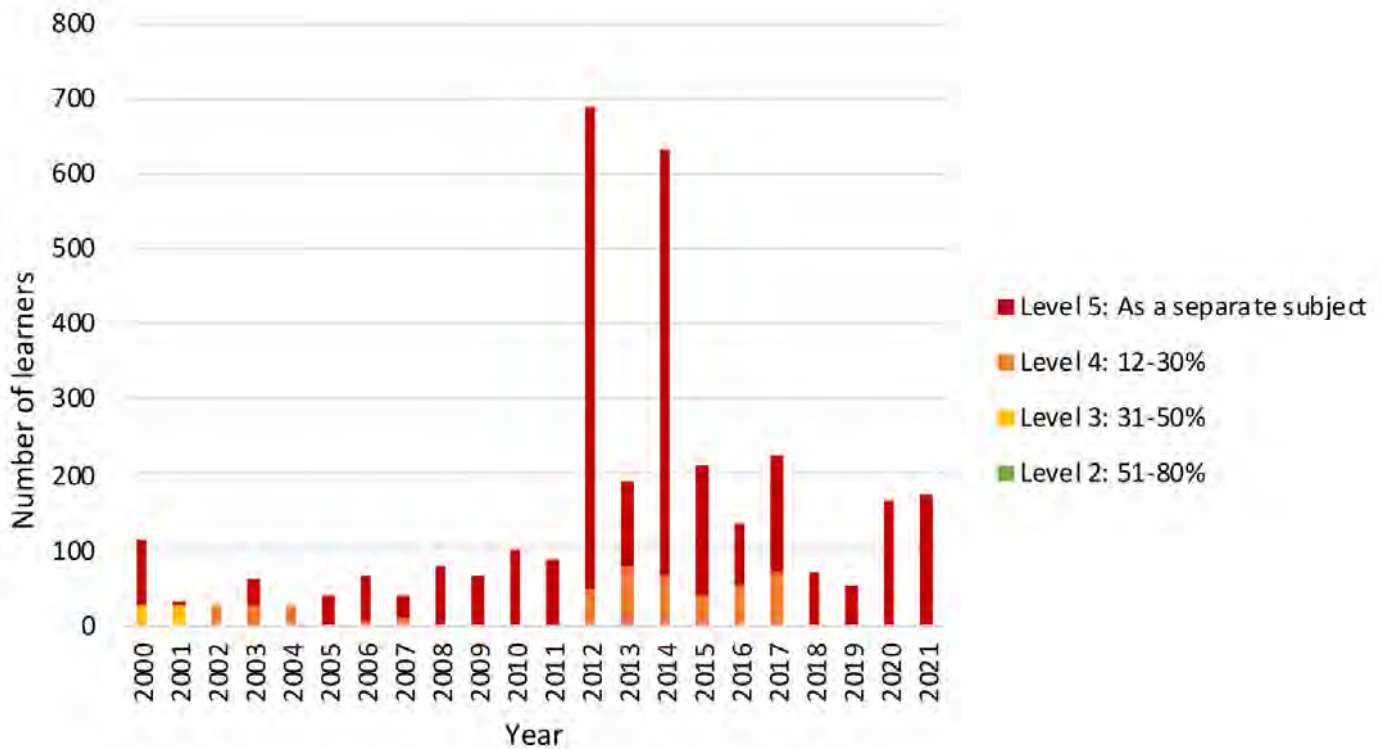
A fakaāta kōnei e fakaāsi mai te āofaki o tāmaliiki e fakamāu ke ākoga i gana Pāsefika io me ākoga e tāuloto tākilua gana mo ākoga ki gana tōtino i loto i matagāluega o ākonga. Te kii e fakaāsi māi ei lēvolo 'kēse'kēse o te fakaāogaāga o te gana i loto i faleākoga. Pelā mo te, lēvolo 1:81-100% ko te tūlaga māluga loa i lēvolo o gana e lua/gana tōtino kae fakaūiga mē i gana Pāsefika e fakaāogā mo se gana fakatōnutōnu 81-100% o te taimi. Te mea nēi e fakasino ki vāsega kolā e tāuloto i te gana, i loō lātou kolā e tāuloto lōa ko te gana. Tela, vāsega e tāuloto loa matāupu pelā mo te nūmela io mē ko te sāienisi i te gana Pāsefika, i loō te gana Pālagi. I te fakaotīga o te āta, 'lēvolo 5: pelā me sē matāupu loa iā iā' e fakaūiga me te autū o te matāupu e tāsī loa ko te tāulotōga o te gana, i loō te faite ne gana e lua io mē ko te gana tōtino ke ākoāko ki ei nīsi matāupu.

## Gagana Tokelau



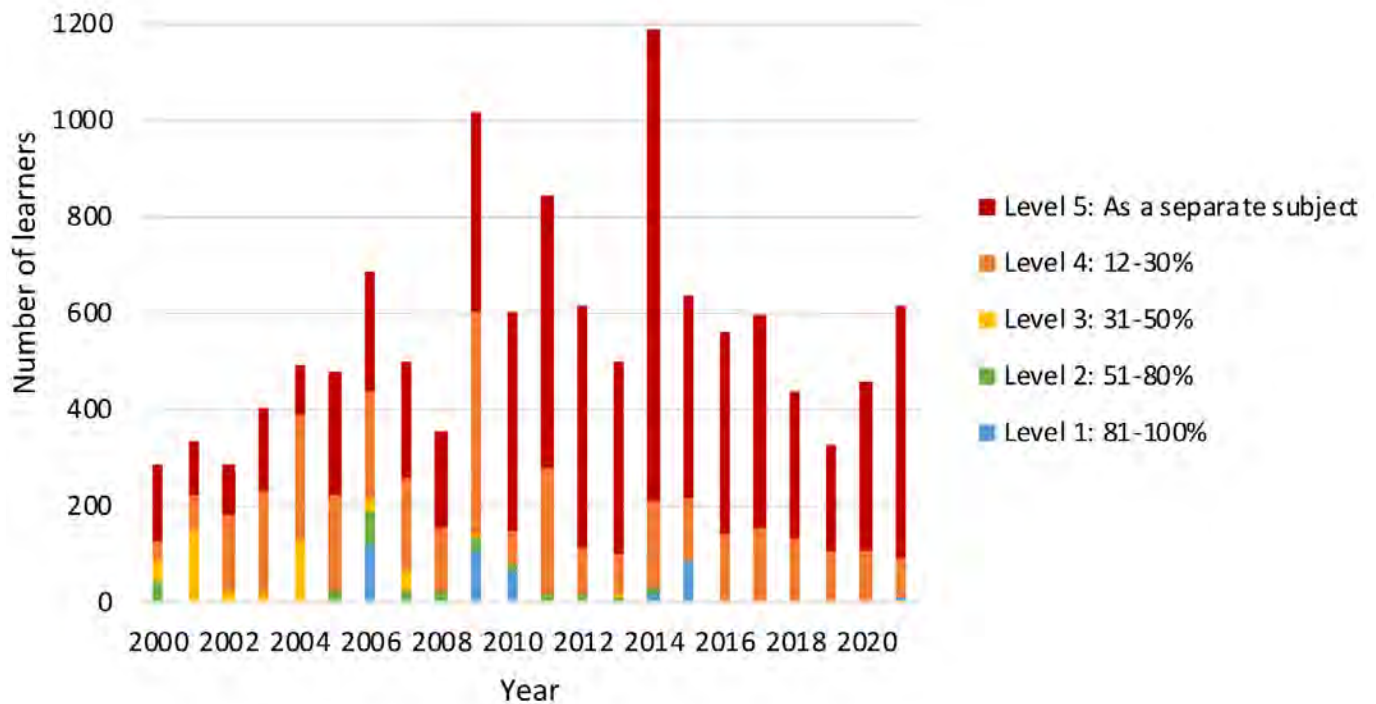
Te āta tēnei e fakaāsi mai ei te gana Tokelau ē lasi loa te ākoga pelā me se matāupu loa iā iā, i lo ākoga kolā taki lua gana. Tigā i ei, i te 2006 e isi ne āvanoāga mo tāuloto gana e lua Tela e fakaāogā ei te gana Tokelau, kae i te lēvolo loa mālālō (lēvolo 4), kae telā te fakaāogā fua i te 12-30% o te taimi.

## Vagahau Niue



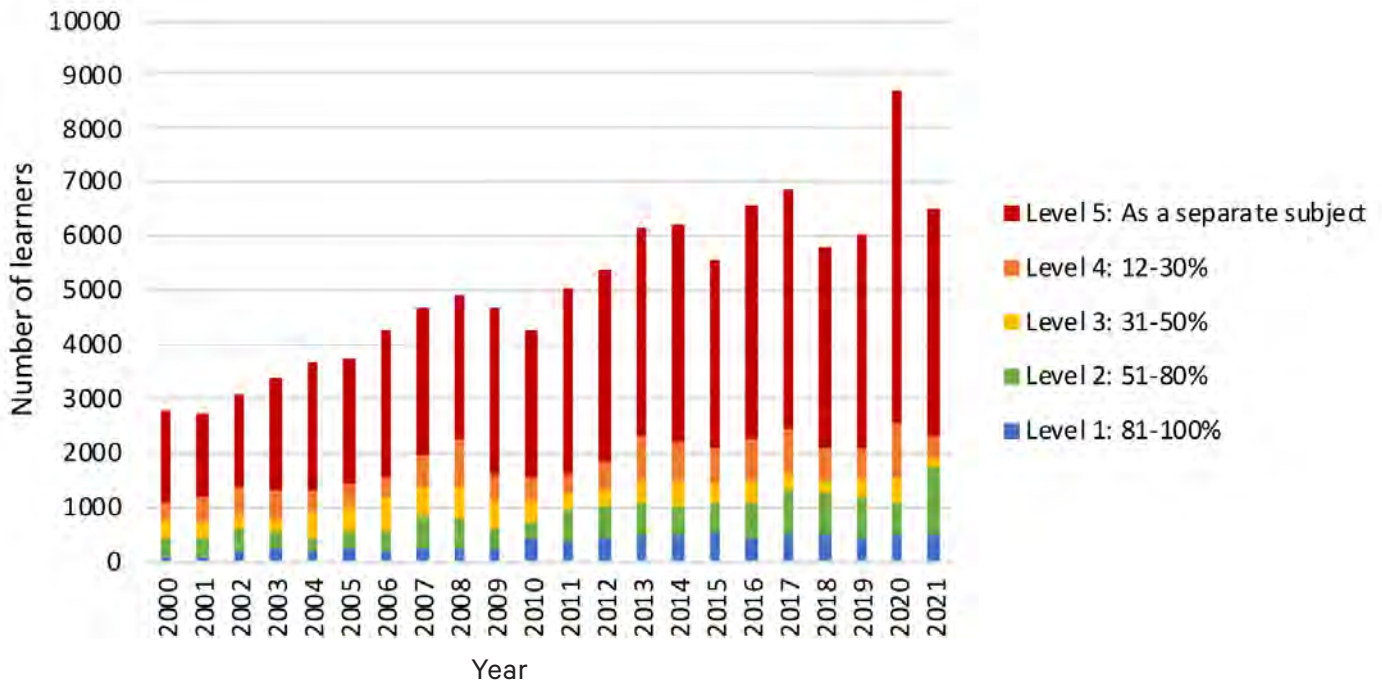
Te āta tēnei e fakaāsi mai te āvanoāga o te gana Niue e lasi loa pelā me se matāupu loa iā ia, kae ūi ei i te kāmataga o te 2000 mo te vāsia ki te 2012 mo te 2017 e isi ne āvanoāga o ākoākoga kola e taki lua gana.

## Te reo Māori Kūki 'Āirani



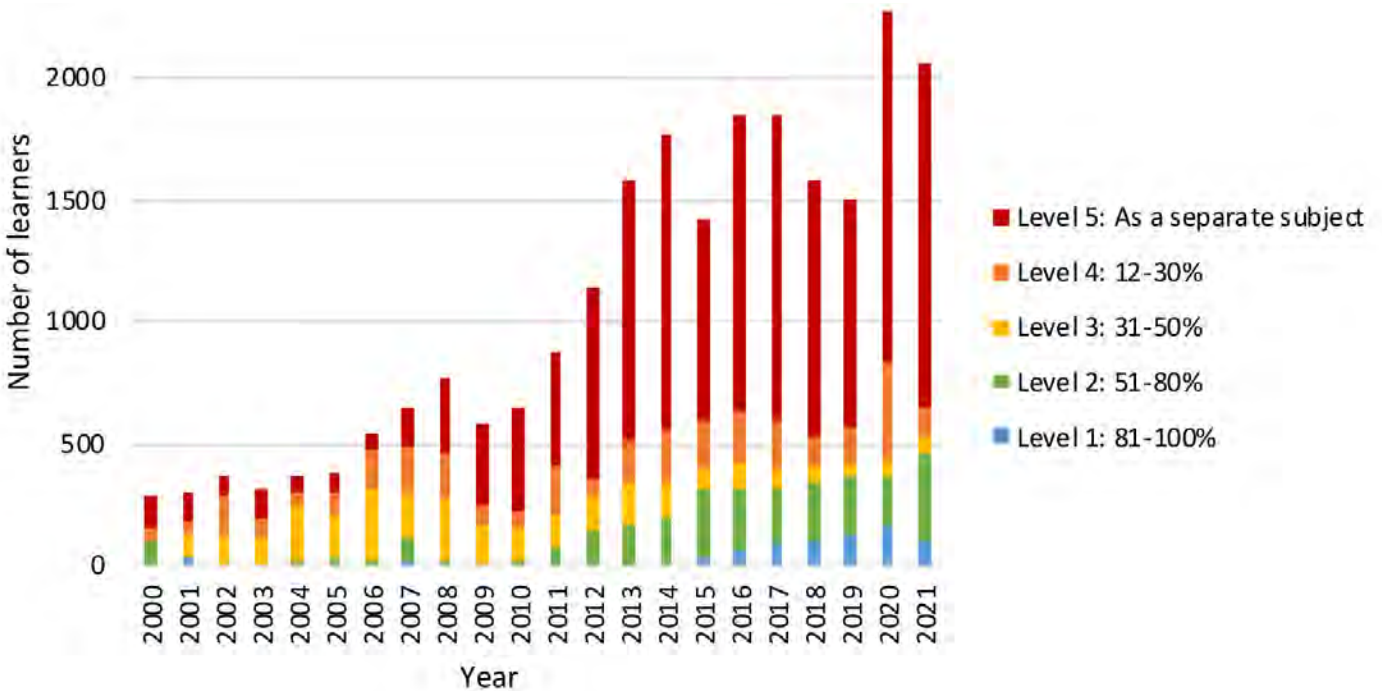
Te āta tēnei e e fakaāsi mai te fānakāga o te fakamāuāga o te gana Māori Kūki 'Āirani pelā me se matāupu loa iā ia kae pelā foki me se matāupu e māfai o fai mai lālo o ākoga e ākoākogina gana e lua. Te lasiga o ākoga pēnei e nofo loa i lēvolo ki lalo (12-13% o fakatonuga i te reo Māori Kūki 'Āirani). Tigā i ei e isi loa ne āvanoaga, māise loa i te kāmataga 2000, i lēvolo o ākoga kolā tai ki lūga.

## Gagana Samoa



Te āta tēnei e fakaāsi mai te gāgana Sāmoa, i vāega e lua, pela me se matāupu loa iā ia io me i ākoga kolā e lua gana e lāvea te fānaka mai taimi ne kāmata ei. I te 2021 ko te taimi ne lāsi loa te āofaki tāmiliki i āvanoāga lēvelo 1 mo te 2 (telā te gana Samoa e fakaāoga e lasi atu i te 50% o te taimi mo fakatonūga), mo se āofaki e 1,700 tāmiliki ākoga i te lēvolo 1 mo te 2 i ākoga kōnei e ākoāko taki lua gana.

## Lea Faka-Tonga



Te āta tēnei e fakaāsi mai te fānakāga o te āvanoāga o te gana Tonga pelā me se matāupu loa iā ia kae pelā foki me se matāupu e māfai o fai mai lālo o ākoga e ākoākogina gana e lua, kae tigā i ei e lāvea atu te fānaifo te āofaki o te nāpa e lātou e tāuloto i te fakatokāga tēnei i te 2020 mo te 2021.

NB: Fuāinūmela o gana kōnei mai lālo ne fakamāu fua mai te 2021

Language	Number of students and level of language learning
<b>Te gana Pūkapuka</b>	7 tamaliki i te lēvolo 5 (tāuloto te gana) i te 2021
<b>Te Gana Tuvalu</b>	Sēai ne fakamāuga
<b>Te Gana Lotuma</b>	Sēai ne fakamāuga
<b>Ge Gana Fiiti</b>	20 tāmaliiki i te lēvolo 5 (tāuloto te gana) i te 2021
<b>Te gana Kilipati</b>	15 tāmaliiki i te lēvolo 2 (ākoga lua gana) i te 2021

## Annex 3: Vāega ki te fakamālosiga o gana

Pālanīga o gana e fakailoa ki fakanofōga o gana ko sāutala ei ki mea e 'tāu o fai ke māfai o pōkotia a fāifaiga o gana. A tāumafaiga kōnei ka pōkotia ei te fakatokāga (fakaāogā, mo te āofaki) io me ko te gāluega (fakaāoga mo te tūlaga) o te gana. Fakanofōga o gana, telā ka āofia kātoa a gāluega ki te pālaniga o gana telā e sae aka i te lēvelo faka ātufenua (pelā mo te Mālō) mo te lēvolo kaāiga taki tasi (pelā i fale).

Ē lima vāega e isi ne lōtou sōkōga i fakanofōga o gana pelā foki te pālaniga kolā ne fakaāogā mo gana Pāsefika i Aotearoa Niu Sila – tulaga, iloa mo te fakamāuāga, fakaāogā, tāua o te iloa, mo te āofaki. Mēa nei nē mea tūmau ō mātemāte nē tino 'poto i gana mo laua pālani gana me tāua ki te ōla 'lei o te gana.

**Tūlaga** e fakaūiga ki te tūlaga o te gana i te sāofiāga. I Aotearoa, te tūlaga o se gana Pāsefika e pōkotia mai te pēfea te kilōga ki ei penā foki te fakaāogaāga. Fāifaiga ke āvaka te tūlaga mo te tāua o gana Pāsefika e isi sena sōkōga ki te ātiāke o se ēnivālomēne telā e fesoāsoani ki gana pāsefika ke māfai o ōlaōla lei.

**'Iloa mo te Fakamāuāga** e fakatūsa ki luga i te māsanī i te fāipati, fakalōgo, fāitau mo te tūsitūsi. Fāifaiga ke āvaka te āvanoāga mo tino o tāuloto mo te tāuloto i gana Pāsefika e mānakogina ke fakatūmau gana Pāsefika i Aotearoa.

**Fakaāogā** e fāno ki te fakaāogaāga o se gana mo sōkotāki. Te māfai o fakaāogā te gana Pāsefika te lasīga o tāimi kae i te fia o kogākoga e tāua mo te toe fakaōlaakāga mo te fakatūmāuga o te gana.

**Tāua o te iloa** e fano ki luga i lēvolo o te iloa mo te māutinoa ki te tāua o te gana mo pōkotiāga o te filifilīga o gana ki luga i te fakatūmāuga o se gana. Fāifaiga e āofia te fakamāutinoa me i tino e iloa ne lātou a te tūlaga o gana Pāsefika i Aotearoa, vāgana i ei te mānakōga ke toe fakaōla āka kae fakatūmau a gana pāsefika, pelā foki mo te mālamalama i tūsaga fai o te Mālō pelā, fakapotopotōga, mo tino takitōkotasi ne 'lago māloō ko gana Pāsefika ke ōla lei i Aotearoa.

**Aofaki** e fano ki luga i mātaimanu o te 'gana, te na fakatūlagāga, mo ana fakagāluegāga. atiakēga o te aofaki e aofia ai te tūsi lima, fakaāogā mata, mo te fakaāogaga o mea 'fāitau o te 'gana. Fāifaiga e aofia ko 'lago māloō a tu ki te fāitega o grammar, dictionary, tūsi ākoga mo te fakatau-tūsitūsi mo faka'leōga o muna, mo tino fesoasoani ki te fakaāogā o 'gana Pāsefika i Aotearoa.

## Annex 4: Fakavāsegāga o ‘Gana Pāsefika

---

Te Pālani tēnei e āofia ei tē iva ‘gana pāsefika kolā e ‘lago mālosigina ne te Minisituli mo Tino Pāsefika: te gāgana Tokelau, vagahau Niue, te reo Māori Kūki ‘Āirani, gagana Samoa, lea faka Tonga, te ‘gana Tuvalu, vosa Vakaviti, faeag Rotuma, mo te taetae ni Kiribati.

A Gana Pāsefika kōnei e ūke kaē ‘kēse’kēse foki lotou mānakōga, mālosi mo fāigataāga. Te Pālani ne fakatakāto nē ia se kilōga telā e lāuefa pelā foki mea tāua kē fai, tigā i ei te fakavāsegāga tēnei ka fesōasoani ki se fakatokāga o se gasuēga mō gana takitasi mai lalo o te Pālani fakagāluē a gana a tino Pāsefika (Pacific Language Community Action Plans).

### A mānakōga kōnei ne fakaāogā mo iloilo a te iva o ‘gana Pāsefika:

- Tūlaga o te Tūlāfono mō ana tiute fai: Tūlaga o gana o se fenua mo nisi Tūlāfono aka kolā e isi sena sokōga ki Aotearoa Niu Sila.
- Te ōla o te gana: āofaki kātoa o pāsene o tino fāipati mo tālavou/tāmaliki kolā e fāipati, te tūlaga fānaifo o te gana, te lēvolo o te fakamātaku o te gana, fakatūlagāga o kai o pōkotiāga i vāsia o kāutama ‘kēse’kēse (GIDS) kai.<sup>9</sup>
- Fakamātalāga o te fenua: te āofaki o tino i Aotearoa Niu Sila, te āofaki o tino kolā e ‘nofo I Niu Sila faka’tau ki tino e nofo i fenua tonu, te āofaki o lātou kolā ne fānau i Niu Sila nei mo te āofaki o lātou kolā ē isi aka foki ne ōlotou nīsi gāfa (me i mau kōnei e lua fakamūli ka fai mo mea e fai nē ia ko gana ke māfuli).



I fakavāsegāga kōnei taki tasi, ē āve ne mātou ne kai mai te iloiloāga. Pelā, mo lātou kolā e fōliki te āofaki o tino e fāipati i te 15 tāusaga fano ki lālo, ne māua ne lātou ne kai e māluga, kae ko gana kolā e ūke tino e fāipati mai lālō o te 15 tāusaga e māua fōki ne kai māluga. Te mālosi o te ‘lanu o te lanu konā mai lalo ko te māluga o te kai ne maua.

Ko gāna kolā e tai ‘pau lotou kai e tuku fakatāsi ko te mea ke māua mai ei a fakavāsegāga konā e tōlu. I te

lāsiga o taimi e faigōfie fua a te fāiga, kae ko te Vosa Vakaviti e māfai o kau tasi i te lua o vāsega mo te gagana Samoa mo te Lea Faka-Tonga io me i te te vāsega tōlu. Kae, ona lā ko te fakapāu’pau ki te fōliki o te āofaki tino i Niu Sila nei (fakatāsi ei ko te ‘toe pōtukau fōliki mā fakatau ki nīsi pōtukauga o tino e nofo i Niu Sila nei) ka ko te mālālo lā te pāsene o au tinoipati, telā ko ‘tau o olotasi mo Te ‘Gana Tuvalu, Taetae ni Kiribati and Faeag Rotuām.

	Te Gagana Tokelau	Vagahau Niue	Te Reo Māori Kūki ‘Āirani	Gagana Samoa	Lea Faka Tonga	Te Gana Tuvalu	Fāeag Rotuām Ta	Vosa Vakaviti	Te taetae ni Kiribati
Constitutional Status	Realm	Realm	Realm	Treaty of Friendship	Unofficial but close relationship	Historical relationship	Newer relationship	Historical relationship	Newer relationship
% Speakers in NZ	23%	12%	9%	50%	40%	48%	34%	24%	50%
% Under 15 Speakers	13%	7%	7%	20%	21%	25%	NA	9%	24%
Language Decline	-14%	-11%	-7%	-9%	-16%	-14%	+5%	-3%	-6%
UNESCO Status	Severely endangered	Definitely endangered	Vulnerable	NA	NA	Definitely endangered	Vulnerable	NA	NA
GIDS Score	8	8	8	6	6	6/7	6/7	6/7	6
Population size	8,676	30,867	80,532	182,721	82,389	4,653	981	19,722	3,225
% Population in NZ (vs home island)	85%	95%	82%	48%	45%	31%	NA	2%	3%
% Multi-ethnic	65%	71%	57%	41%	36%	28%	65%	45%	25%
% NZ-born	79%	83%	83%	67%	64%	54%	49%	41%	41%
Score	42	44	40	23	27	18	18	21	13

# References

---

- 1 Research to understand the features of quality Pacific bilingual education: Review of best practices. Stephen May, Ministry of Education (2020); Research on the social and economic value of multilingualism. Teachers of English to Speakers of Other Languages Aotearoa New Zealand (2012); May, S (2009). 'Pasifika Languages Strategy: Key Issues'. School of Education, University of Waikato; Defining positive mental wellbeing for New Zealand-born Cook Islands youth. Eliza Puna & Jemaima Tiatia-Seath (2017); 1; Tamasese K, Peteru C, Waldegrave C, Bush A. Ole Taeao Afua, the New Morning: A Qualitative Investigation Into Samoan Perspectives on Mental Health and Culturally Appropriate Services. Australian & New Zealand Journal of Psychiatry. 2005;39(4):300-309. doi:10.1080/j.1440-1614.2005.01572.x ; Māori and Pacific Peoples Co-creating research on loneliness and social isolation challenging Western perspectives in New Zealand – First presentation of findings. The Family Centre (2018); Fetui, V., & Malaki-Williams, A. M. (1996). Introduction of the Samoan language programme in New Zealand. In F. Mugler, J. Lynch (Eds.) Pacific languages in education (pp. 228-243). Suva, Fiji and Vila, Vanuatu: Institute of Pacific Studies, University of the South Pacific : Dept. of Literature and Language, University of the South Pacific ; Pacific Language Unit, University of the South Pacific; Research on the social and economic value of multilingualism. Teachers of English to Speakers of Other Languages Aotearoa New Zealand (2012).
- 2 <http://researcharchive.vuw.ac.nz/xmlui/bitstream/handle/10063/1452/thesis.pdf?sequence=1> & [thesis.pdf](#) (waikato.ac.nz)
- 3 [Statement-of-Partnership-NZ-Tuvalu-\\_2019-2023.pdf](#) (mfat.govt.nz)
- 4 [Kiribati | New Zealand Ministry of Foreign Affairs and Trade](#) (mfat.govt.nz)
- 5 [Tuvaluan: A Polynesian Language of the Central Pacific](#). Niko Besnier (1999).
- 6 [National EFA 2015 review in Tuvalu - UNESCO Digital Library](#)
- 7 [Te Oranga o te Reo Māori 2006 – The health of the Māori language in 2006](#). Te Puni Kōkiri (2008).
- 8 [Language planning and policy: Factors that impact on successful language planning and policy](#). Tony Trinick, Stephen May & Ruth Lemon (2020).
- 9 [Reversing language shift: theoretical and empirical foundations of assistance to threatened languages](#). Joshua Fishman (1991)





2022 - 2032

# KO TE TAPUI O GANA A TE PĀSEFIKA

Minisītuli o Tino Pasifika